



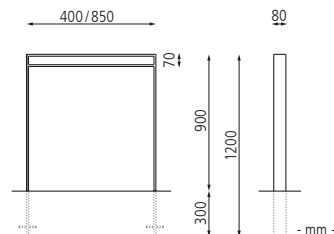
Anlehnbügel TAMORES mit Quersteg, in RAL 7016 anthrazitgrau

## Anlehnbügel TAMORES

**Konstruktion:** Anlehnbügel aus Flachstahl (80 x 12 mm), mit Quersteg im oberen Bereich.

**Oberfläche / Farbe:** Alle Stahlteile feuerverzinkt und pulverbeschichtet in Standardfarben gemäß Tabelle.

**Befestigungsart:** Zum Einbetonieren (empfohlene Einbautiefe 300 mm).



Die komplette Kollektion TAMORES finden Sie online unter: [www.ziegler-metall.at](http://www.ziegler-metall.at)







K0002



### Anlehnbügel TAMORES

Befestigungsart	zum Einbetonieren	
Breite	mm 400	850
Höhe	mm 900	
Gewicht	kg 24	32
Oberfläche	feuerverzinkt und pulverbeschichtet	
Nr.	264 292 DW	264 293 DW
€	257,20	301,30

Standardfarben - bitte bei Bestellung Farbe angeben!

 RAL 3005 weinrot	 RAL 5010 enzianblau	 RAL 6005 moosgrün	 RAL 7016 anthrazitgrau
 RAL 7021 schwarzgrau	 DB 703 eisenglimmer		



## Anlehnbügel LOTLIMIT

**Konstruktion:** Anlehnbügel aus Winkelstahl (60 x 60 x 6 mm).

**Oberfläche / Farbe:** Alle Stahlteile spritzverzinkt und pulverbeschichtet in mmcité-Standardfarben.

**Befestigungsart:** Zum Aufdübeln bei -100 mm mit Fußplatten, Befestigungsmaterial siehe Zubehör.

**Design:** David Karásek, Radek Hegmon



Anlehnbügel BWA bausystem® finden Sie online unter: [www.ziegler-metall.at](http://www.ziegler-metall.at)

H0406



Anlehnbügel LOTLIMIT in DB 703 eisenglimmer

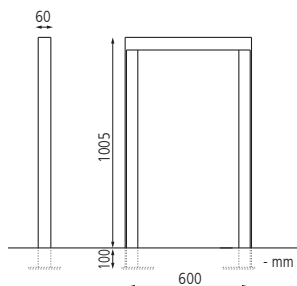
### Anlehnbügel LOTLIMIT

Befestigungsart	zum Aufdübeln bei -100 mm	
Gewicht	kg 19	
Oberfläche	spritzverzinkt und pulverbeschichtet	
Nr.	117 671 DW	
€	220,80	

#### Zubehör für Befestigung auf Beton

Gewindestangen (4 Stück) M 12 x 200 Stahl, galvanisch verzinkt	Nr. 117 859 DW	€ / Set	21,40
---	----------------	---------	-------

Pro Anlehnbügel wird 1 Set Gewindestangen benötigt.



Die komplette Kollektion VALET / LOT / LOTLIMIT finden Sie online unter: [www.ziegler-metall.at](http://www.ziegler-metall.at)

K0018



## Anlehnbügel RASBO

**Konstruktion:** Aus einem Stück gebogener Anlehnbügel aus Flachstahl (80 x 10 mm), wahlweise mit Quersteg.

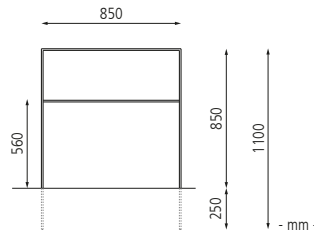
**Oberfläche:** Alle Stahlteile feuerverzinkt.

**Befestigungsart:** Zum Einbetonieren (empfohlene Einbautiefe 250 mm) oder zum Aufdübeln bei +/- 0 mm (Fußplatten 200 x 80 mm), Befestigungsmaterial siehe Zubehör.



Weitere Ausführungen finden Sie online unter: [www.ziegler-metall.at](http://www.ziegler-metall.at)

H4693



### Anlehnbügel RASBO

Befestigungsart	zum Einbetonieren		zum Aufdübeln	
	ohne Quersteg	mit Quersteg	ohne Quersteg	mit Quersteg
Ausführung	850 x 80 x 1100		850 x 80 x 850	
B x T x H	850			
Höhe über Flur	850			
Oberfläche	feuerverzinkt			
Gewicht	21	28	21	27
Nr.	123 466 DW	123 464 DW	123 462 DW	123 460 DW
€	102,40	132,20	114,90	144,40

EXKLUSIV bei **ZIEGLER**



Anlehnbügel RASBO mit Quersteg, zum Aufdübeln

### Zubehör für Befestigung auf Beton

Fixanker	Nr.	245 001 DW
M 10 / 30 / 115 Stahl, galvanisch verzinkt	€/ Stück	3,30
Fixanker	Nr.	244 935 DW
M 10 / 20 / 105 Edelstahl	€/ Stück	4,80

Pro Anlehnbügel werden 4 Stück Fixanker benötigt.

## Anlehnbügel GREYHOUND

**Konstruktion:** Anlehnbügel aus Flachstahl (70 x 10 mm), COR-TEN-Stahl bzw. aus Edelstahl gefertigt. Der Flachstahl-Bügel dient zum bequemen Befestigen des Fahrradrahmens. Zwischen den senkrechten Flachstahl-Elementen ist ein widerstandsfähiger Gummistreifen eingesetzt, der den Lack des Fahrrades schützen soll.

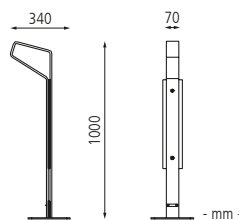
**Oberfläche / Farbe:** Alle Stahlteile feuerverzinkt und pulverbeschichtet in City Design-Standardfarben, COR-TEN Stahl, natur oder in Edelstahl V2A, geschliffen.

**Befestigungsart:** Zum Aufdübeln bei +/- 0 mm, Befestigungsmaterial im Lieferumfang enthalten.

**Design:** Massimo Tasca



siehe [ziegler-metall.at/farben](http://ziegler-metall.at/farben)



EXKLUSIV bei **ZIEGLER**



Anlehnbügel GREYHOUND aus Edelstahl

- dezent und elegant
- rahmenschonend durch beidseitige Schutzleiste aus Gummi
- facettenreich durch Farbwahl

### Anlehnbügel GREYHOUND

Befestigungsart	zum Aufdübeln		
	Stahl	COR-TEN-Stahl	Edelstahl
Gewicht	16		
Material	Stahl	COR-TEN-Stahl	Edelstahl
Oberfläche	feuerverzinkt und pulverbeschichtet	natur	geschliffen
	Nr.	490 716 DW	490 718 DW
€	290,50	304,90	364,30

Anlehnbügel FOXHOUND finden Sie online unter: [www.ziegler-metall.at](http://www.ziegler-metall.at)

H4619

