

# Sitzbank DEMETRA

Robuste, edle Materialien und Formenvielfalt – das ist die Sitzbank DEMETRA. Ob frei aufgestellt oder in Gruppen, DEMETRA sorgt für eine ruhige und ausgeglichene Atmosphäre. In unterschiedlichen Farb- und Materialvarianten kann diese Sitzbank sowohl als Blickfang als auch als ausgleichendes Gestaltungselement genutzt werden. Die Holzauflage, die in verschiedenen Größen verfügbar ist, lässt das verwendete Material wärmer und einladender wirken. Für besonderen Sitzkomfort sorgt die Ausführung mit Rückenlehne.

Die Sitzbank besteht aus Beton bzw. Marmor, ist mit einer Stahlbewehrung verstärkt und wahlweise mit Sitz oder Auflage sowie Rückenlehne mit Holzbelattung aus Kiefernholz bzw. Okoumé behandelt erhältlich. Alle Kanten sind abgerundet. Die Sitzfläche der Sitzbank ist aus gestocktem Beton bzw. Marmor. Bei der Variante ohne Holzauflage ist die Sitzfläche zusätzlich auch aus geschliffenem Beton bzw. Marmor erhältlich. Die Seitenflächen sind sandgestrahlt. Alle Oberflächen haben eine transparente Beschichtung zum Schutz gegen Verwitterung. Die Sitzbank ist zum freien Aufstellen, standardmäßig mit integriertem Nivelliersystem. Die Anlieferung erfolgt in einem Stück.

Standardfarbe Beton: Granitoptik weiß

Standardfarben Marmor: porphy, botticino, veronarot, veneziano, gelb mori, weiß carrara, schwarz ebano

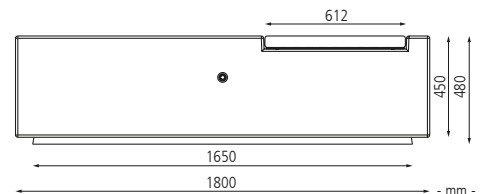
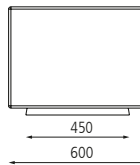
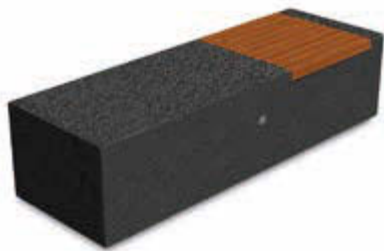
Die Lieferzeit beträgt 4-5 Wochen. Die Lieferung erfolgt frei Haus (Entladen bauseits).

Für die Entladung vor Ort ist ein Stapler notwendig.

Design: BELLITALIA® Design Department

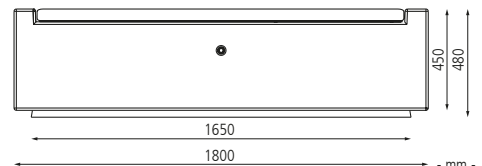
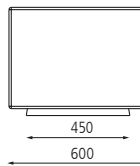
EXKLUSIV bei **ZIEGLER**

**ZIEGLER** Tel +43 (0) 76 72 / 9 58 95 | Fax +43 (0) 76 72 / 9 58 95 14 | info@ziegler-metall.at



## Sitzbank DEMETRA mit Holzsitz

Holzart		Okoumé	Okoumé
Material Unterkonstruktion		Beton	Marmor
Farbe		Granitoptik weiß	Standardfarbe
Gewicht	kg	1155	1155
	Nr.	533 006 DW	533 007 DW
	€	<b>2.007,00</b>	<b>2.274,00</b>



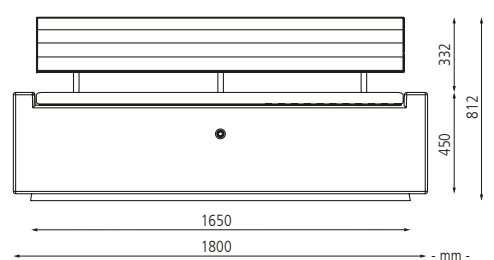
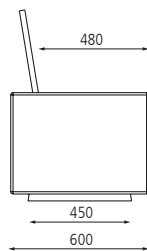
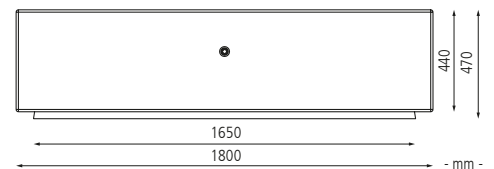
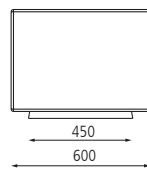
## Sitzbank DEMETRA mit Holzauflage

Holzart		Kiefer	Kiefer	Okoumé	Okoumé
Material Unterkonstruktion		Beton	Marmor	Beton	Marmor
Farbe		Granitoptik weiß	Standardfarbe	Granitoptik weiß	Standardfarbe
Gewicht	kg	1099	1099	1099	1099
	Nr.	533 030 DW	533 031 DW	533 024 DW	533 025 DW
	€	<b>1.685,00</b>	<b>2.244,00</b>	<b>1.988,00</b>	<b>2.260,00</b>



**Sitzbank DEMETRA ohne Rückenlehne**

Material Auflage	Beton	Marmor	Beton	Marmor
Oberfläche Auflage	gestockt	gestockt	geschliffen	geschliffen
Farbe	Granitoptik weiß	Standardfarbe	Granitoptik weiß	Standardfarbe
Gewicht	kg 1170	1170	1170	1170
	Nr. 533 003 DW	533 004 DW	533 000 DW	533 001 DW
	€ 1.605,00	1.845,00	1.329,00	1.990,00



**Sitzbank DEMETRA mit Holzauflage und Rückenlehne**

Holzart	Kiefer	Kiefer	Okoumé	Okoumé
Material Unterkonstruktion	Beton	Marmor	Beton	Marmor
Farbe	Granitoptik weiß	Standardfarbe	Granitoptik weiß	Standardfarbe
Gewicht	kg 1132	1132	1132	1132
	Nr. 533 039 DW	533 040 DW	533 033 DW	533 034 DW
	€ 1.871,00	2.449,00	2.246,00	2.520,00