

Fahrradständer SALVADOR



Fahrradständer SALVADOR zur Wandbefestigung, 2 Stellplätze

Fahrradständer SALVADOR
161 960 HL
€ 73,80



Fahrradständer SALVADOR zum Aufdübeln, 5 Stellplätze

Konstruktion: Grundrahmen aus Quadratrohr (35 x 35 mm). Haltebügel aus Rundrohr (Ø 15 mm). Einstellwinkel 90°. Tiefstellung für Räder bis Reifenbreite 43 mm, Hochstellung für Mountainbikes bis Reifenbreite 53 mm. Einzelfahrradständer bzw. Reihenanlage bestehend aus 2er- und 3er-Einheiten. Montagematerial zur Verschraubung der Haltebügel auf den Grundrahmen im Lieferumfang enthalten.

Oberfläche: Alle Stahlteile feuerverzinkt.

Reifenbreite: Einzelbügel 43 mm
Reihenanlage 43 bzw. 53 mm

Radabstand: 350 mm

Befestigungsart: Zur Wandbefestigung, zum Einbetonieren (empfohlene Einbautiefe 360 mm) oder zum Aufdübeln bei +/- 0 mm (Fußplatten 150 x 150 mm), Befestigungsmaterial siehe Zubehör. Die Segmente sind durch Standverbindungsrohre verbunden.

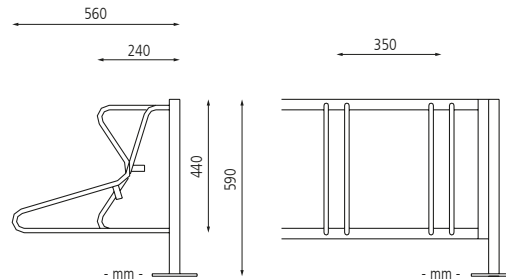
Anlieferung: Erfolgt zerlegt.

Hinweis: Reihenaufstellung mit gerader Anzahl von Stellplätzen (Wechsel kurz/lang) endet immer lang, mit ungerader Anzahl von Stellplätzen endet immer kurz. Bei Verwendung der Reihenaufstellung mit geraden und ungeraden Stellplätzen werden die ungeraden Stellplätze immer am Ende befestigt und enden somit kurz.



Fahrradständer SALVADOR zur Wandbefestigung, 1 Stellplatz

- **Baukastensystem - durch Aneinanderreihen beliebig erweiterbar**
- **2 Reifenbreiten in einem Fahrradständer vereint**



Fahrradständer SALVADOR

Nutzung		einseitig					
Anzahl Stellplätze	Stück	1	2	3	4	5	6
Oberfläche		feuerverzinkt					
Befestigungsart		zur Wandbefestigung					
Breite	mm	75	700	1050	1400	1750	2100
Gewicht	kg	2	6	9	12	15	18
	Nr.	161 959 HL	161 960 HL	161 963 HL	161 966 HL	161 969 HL	161 972 HL
	€	44,50	73,80	96,80	116,20	139,20	162,20
Befestigungsart		zum Einbetonieren					
Breite	mm	–	780	1130	1520	1870	2200
Gewicht	kg	–	12	15	22	25	28
	Nr.	–	161 961 HL	161 964 HL	161 967 HL	161 970 HL	161 973 HL
	€	–	87,80	110,80	137,20	160,20	190,20
Befestigungsart		zum Aufdübeln					
Breite	mm	–	780	1130	1520	1870	2200
Gewicht	kg	–	12	15	22	25	28
	Nr.	–	161 962 HL	161 965 HL	161 968 HL	161 971 HL	161 974 HL
	€	–	91,20	113,80	142,20	165,20	195,20

Bitte bei Bestellung angeben ob Einzel- oder Reihenaufstellung vorgesehen ist.

Zubehör für Befestigung auf Beton / Wand

Sechskantschraube 8 x 100, Dübel und Scheibe, galvanisch verzinkt	Nr. 245 005 HL	€/ Set	2,90
Sechskantschraube 8 x 100, Dübel und Scheibe, Edelstahl	Nr. 161 892 HL	€/ Set	4,90

Benötigt werden zum Aufdübeln 4 Set pro Standfuß, bei Wandbefestigung 4 Set je Einheit.

Zubehör für Wandbefestigung 1 Stellplatz

Fixanker M 8 / 10 / 75 Stahl, galvanisch verzinkt	Nr. 245 000 HL	€/ Stück	1,90
Fixanker M 8 / 10 / 75 Edelstahl	Nr. 244 969 HL	€/ Stück	3,90

Sie benötigen 2 Stück Fixanker.



Fahrradständer MADISON doppelseitig, Grundeinheit, zum Aufdübeln, 8 Stellplätze

Fahrradständer MADISON

Konstruktion: Stahl-Grundrahmen aus Rundrohr (Ø 28 mm). Haltebügel aus Rundrohr (Ø 15 mm), abwechselnd hoch / tief angeordnet. Einstellwinkel 90°.

Oberfläche: Alle Stahlteile feuerverzinkt.

Reifenbreite: 55 mm

Radabstand: 350 mm

Befestigungsart: Zur Wandbefestigung, zum Einbetonieren (empfohlene Einbautiefe 360 mm) oder zum Aufdübeln bei +/- 0 mm (Fußplatten 350 x 150 mm), Befestigungsmaterial siehe Zubehör. Die Segmente sind durch Standverbindungsrohre verbunden.

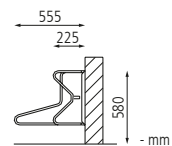
Hinweis: Reihenaufstellung mit gerader Anzahl von Stellplätzen (Wechsel kurz/lang) endet immer lang, mit ungerader Anzahl von Stellplätzen endet immer kurz.

Bei Verwendung der Reihenaufstellung mit geraden und ungeraden Stellplätzen werden die ungeraden Stellplätze immer am Ende befestigt und enden somit kurz.

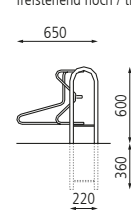


Fahrradständer MADISON zur Wandbefestigung, 4 Stellplätze

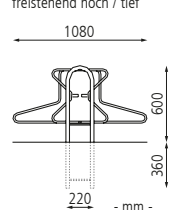
Wandmontage hoch / tief



einseitige Ausführung, freistehend hoch / tief



doppelseitige Ausführung, freistehend hoch / tief



Fahrradständer MADISON

Nutzung		einseitig						doppelseitig					
Ausführung		Grundeinheit			Anbaueinheit			Grundeinheit			Anbaueinheit		
Anzahl Stellplätze	Stück	4	5	6	4	5	6	8	10	12	8	10	12
Breite	mm	1400	1750	2100	1400	1750	2100	1400	1750	2100	1400	1750	2100
Oberfläche		feuerverzinkt											
Befestigungsart		zur Wandbefestigung											
Gewicht	kg	15	16	19	-	-	-	-	-	-	-	-	-
	Nr.	161 917 HL	161 920 HL	161 923 HL	-	-	-	-	-	-	-	-	-
	€	225,80	256,80	291,20	-	-	-	-	-	-	-	-	-
Befestigungsart		zum Einbetonieren											
Gewicht	kg	23	25	27	18	21	22	29	32	36	25	29	32
	Nr.	161 918 HL	161 921 HL	161 924 HL	161 926 HL	161 928 HL	161 930 HL	161 932 HL	161 934 HL	161 936 HL	161 938 HL	161 940 HL	161 942 HL
	€	305,20	336,50	371,20	256,50	291,20	322,20	459,50	511,00	580,00	408,80	476,20	530,00
Befestigungsart		zum Aufdübeln											
Gewicht	kg	25	26	28	19	21	23	31	33	38	25	30	32
	Nr.	161 919 HL	161 922 HL	161 925 HL	161 927 HL	161 929 HL	161 931 HL	161 933 HL	161 935 HL	161 937 HL	161 939 HL	161 941 HL	161 943 HL
	€	325,20	356,50	391,20	266,50	301,20	332,20	479,20	535,00	600,00	420,80	475,20	540,00

Zubehör für Befestigung auf Beton / Wand

Sechskantschraube 8 x 100, Dübel und Scheibe, galvanisch verzinkt	Nr. 245 005 HL	€ / Set	2,90
Sechskantschraube 8 x 100, Dübel und Scheibe, Edelstahl	Nr. 161 892 HL	€ / Set	4,90

Benötigt werden zum Aufdübeln 6 Set pro Standfuß, bei Wandbefestigung 4 Set je Einheit.