



Fahrradgarage LEXINGTON mit Giebeldach, 1 Grund- und 3 Anbaueinheiten, Türanschlag DIN rechts, in RAL 9006 weißaluminium

## Fahrradgarage LEXINGTON

**Konstruktion:** Robuste Stahlkonstruktion aus korrosionsgeschütztem Stahlblech. Die modulare Bauweise ermöglicht den einfachen Austausch einzelner Teile und erlaubt die Erweiterung zu Reihenanlagen in beliebiger Größe. Die Fahrradgarage ist für alle gängigen Räder sowie Mountainbikes geeignet. E-Bike-Ladevorrichtung siehe Zubehör.

**Oberfläche / Farbe:** Alle Stahlteile verzinkt und pulverbeschichtet in RAL-Farbe nach Wahl.

**Dach:** Giebel- bzw. Bogendach, innen mit 6 Profilträgern.

**Rückwand:** Mit senkrechtem Verstärkungsprofil und Radhalteklemme.

**Seitenwände:** Aus 0,75 mm starken profilierten Paneelen, je Seitenwand 4 Stück. Im oberen Bereich mit seitlichen Lüftungslöchern, zur besseren Belüftung (keine Bildung von Kondenswasser).

**Tür:** Türrahmen aus 1,25 mm starkem Stahlblech, senkrechter Verstärkungsstrebe und Lüftungslöcher im oberen Bereich. Serienmäßig mit Schwenkhebel mit Profilhalbzylinder 10/30, inkl. 2 Schlüssel und Dreipunktverriegelung. Türanschlag standardmäßig DIN rechts. Weiteres Zubehör für die Türen finden Sie auf der nachfolgenden Seite. Beschriftung und Türanschlag DIN links auf Anfrage.

**Befestigung:** Verschraubung auf festem Untergrund durch im Bodenbereich vorhandene Bohrungen (4 Stück), Ø 8 mm. Inkl. Montage- und Bodenbefestigungsmaterial.

**Fundamente:** Bauseitige Empfehlung, Streifenfundament an Tür- und Rückseite. Beim Erstellen des Fundamentes (Einzel- oder Reihenaufstellung) einen umlaufenden Rand von mind. 100 mm einkalkulieren.

**Lieferung:** Erfolgt zerlegt in Einzelkartons. Montageanleitung liegt der Lieferung bei.



► Detail: Ladestation mit klappbarer Ablage

### Fahrradgarage LEXINGTON

| Ausführung Dach       |    | Giebeldach   |                               |                              | Bogendach                      |                               |                              |
|-----------------------|----|--------------|-------------------------------|------------------------------|--------------------------------|-------------------------------|------------------------------|
|                       |    | Grundelement | Anbauelement mit 1 Seitenteil | Anbauelement ohne Seitenteil | Grundelement                   | Anbauelement mit 1 Seitenteil | Anbauelement ohne Seitenteil |
| Gesamt- H x B x T     | mm |              | 1250 x 850 x 2050             |                              | 1150 x 750                     | 1350 x 850 x 2050             |                              |
| Lichte Tür- H x B     | mm |              |                               |                              |                                |                               |                              |
| Oberfläche Stahlteile |    |              |                               |                              | verzinkt und pulverbeschichtet |                               |                              |
| Nr.                   |    | 160 000 HO   | 160 001 HO                    | 160 002 HO                   | 160 003 HO                     | 160 004 HO                    | 160 005 HO                   |
| €                     |    |              |                               |                              |                                |                               |                              |

## Kompletter Bausatz Grundelement bestehend aus:

- 2 Seitenwänden
- 1 Rückwand
- 1 Türelement mit Schwenkhebel mit Profilhalbzylinder 10/30, inkl. 2 Schlüssel und Dreipunktverriegelung
- 1 Dachelement
- 1 Radführungsschiene aus verzinktem Stahlblech (geeignet für Reifenbreiten bis 55 mm)
- 1 verstellbarer Radhalter
- Bodenbefestigungsmaterial

## Kompletter Bausatz Anbauelement mit einem Seitenteil bestehend aus:

- 1 Zwischenwand verzinkt
- 1 Rückwand
- 1 Türelement mit Schwenkhebel mit Profilhalbzylinder 10/30, inkl. 2 Schlüssel und Dreipunktverriegelung
- 1 Dachelement
- 1 Radführungsschiene aus verzinktem Stahlblech (geeignet für Reifenbreiten bis 55 mm)
- 1 verstellbarer Radhalter
- Bodenbefestigungsmaterial
- Verbindungselementen

## Kompletter Bausatz Anbauelement ohne Seitenteile bestehend aus:

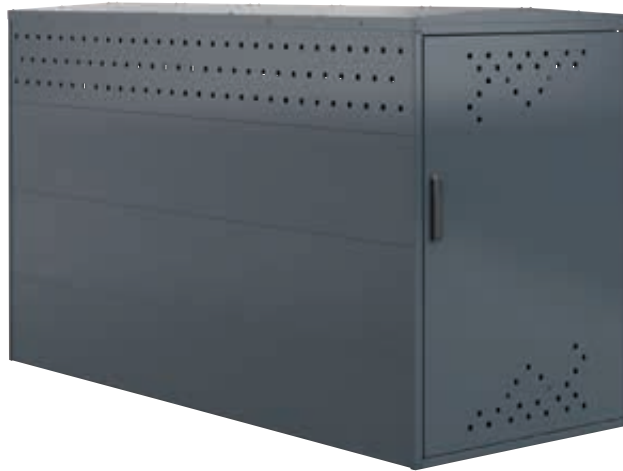
- 1 Rückwand
- 1 Türelement mit Schwenkhebel mit Profilhalbzylinder 10/30, inkl. 2 Schlüssel und Dreipunktverriegelung
- 1 Dachelement
- 1 Radführungsschiene aus verzinktem Stahlblech (geeignet für Reifenbreiten bis 55 mm)
- 1 verstellbarer Radhalter
- Bodenbefestigungsmaterial
- Verbindungselementen

## Zugangsautorisierungen:



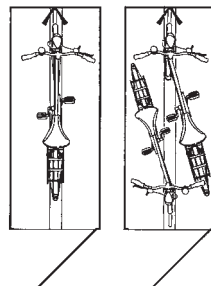
Schlüssel

► Fahrradgarage LEXINGTON, Grundeinheit mit Bogendach, Türanschlag DIN rechts, in RAL 7016 anthrazitgrau

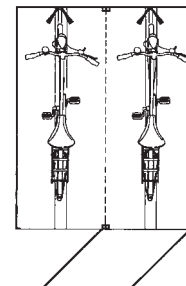


◀ Fahrradgarage LEXINGTON, Grundeinheit mit Giebeldach, Türanschlag DIN rechts, in RAL 7016 anthrazitgrau

**Buggy- / Kinderwagenbox, Rollator- / Rollstuhlgarage LEXINGTON finden Sie auf den Seiten 116 - 117.**



◀ Einzelgarage für 1 bis 2 Fahrräder  
T x B x H (mm)  
2050 x 850 x 1250



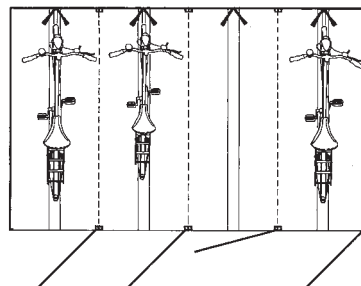
◀ Doppelgarage für 2 bis 4 Fahrräder  
T x B x H (mm)  
2050 x 1700 x 1250

Weitere Bilder, Informationen und Ausschreibungstexte: [www.ziegler-metall.de](http://www.ziegler-metall.de)

H4367



**Beratung zum Nulltarif: 0800 100 49 01**



◀ Mehrfachgarage = 1 x Grundelement, 3 x Anbauelement  
T x B x H (mm)  
2050 x 3400 x 1250

| Zubehör   |               |            |
|---|---------------|------------|
| Pfandschloss  | Nr. € / Stück | 160 006 HO |
| Kassierschloss  | Nr. € / Stück | 160 007 HO |
| Kontrollschlüssel für Kassier- / Pfandschloss                   | Nr. € / Stück | 160 008 HO |
| 1 Hauptschlüssel für Reihenschließanlage inklusive Schließkarte | Nr. € / Stück | 160 009 HO |
| Reihenschließanlage (je Box)                                    | Nr. €         | 160 012 HO |
| E-Bike-Ladevorrichtung  | Nr. € / Stück | 160 036 HO |

## INFO-BOX

**BIKE & RIDE - umweltfreundlich und energiesparend.** Landesweit werden BIKE- & RIDE-Anlagen mit erheblichen Zuschüssen gefördert. Durch ein optimales Angebot von qualitativ hochwertigen Fahrradparkplätzen lassen sich mehr Menschen dazu bewegen, mit dem Fahrrad zum Bahnhof, in die Innenstadt und auch ins Geschäft zu fahren.



Lieferzeiten finden Sie online: [www.ziegler-metall.de](http://www.ziegler-metall.de)

Starke Marktschwankungen können zu Preisabweichungen führen: aktuelle Preise unter [www.ziegler-metall.de](http://www.ziegler-metall.de)