

Poller ALAVA aus Edelstahl V4A



Poller ALAVA mit Schrägkopf und Bodenplatte, zum Aufdübeln

Konstruktion: Poller aus Edelstahl mit glatter und porenfreier Oberfläche.

Oberfläche: Edelstahl V4A, geschliffen.

Schließung: Mit Profilhalbzylinderschloss 30/10 (verschiedenschließend), 3 Schlüssel im Lieferumfang enthalten oder mit Dreikantschloss nach DIN 3223, 1 Dreikantschlüssel pro Lieferung enthalten.

Befestigungsart: Zum Einbetonieren (empfohlene Einbautiefe 300 mm) bzw. zum Aufdübeln bei +/- 0 mm mit Bodenplatte (Ø 165 mm), Befestigungsmaterial siehe Zubehör.



V4A:

- 100 % rostfrei
- weitestgehend resistent gegen Salz und Säuren



▲ Flachkopf



▲ Rundkopf



▲ Schrägkopf



• Hinweis:

Für Poller und Pfosten mit Dreikantschloss fügen wir jeder Sendung 1 kostenlosen Dreikantschlüssel bei, unabhängig von der Anzahl der bestellten Pfosten.

Poller ALAVA

Befestigungsart	zum Einbetonieren					
	Die Detail-Erklärung zu den Befestigungsarten finden Sie auf der Rubrik-Einstiegsseite.					
Pfostenmaße	mm					
Höhe über Flur	mm					
Oberfläche	geschliffen					
Gewicht	kg					
Kopfform	Rundkopf					
Nr.	397 514 HO	397 515 HO	397 517 HO	397 518 HO	397 523 HO	397 524 HO
€						
Kopfform	Flachkopf					
Nr.	397 500 HO	397 501 HO	397 503 HO	397 504 HO	397 509 HO	397 510 HO
€						
Kopfform	Schrägkopf					
Nr.	397 528 HO	397 529 HO	397 531 HO	397 532 HO	397 537 HO	397 538 HO
€						

Poller ALAVA

Befestigungsart	zum Aufdübeln			
	Die Detail-Erklärung zu den Befestigungsarten finden Sie auf der Rubrik-Einstiegsseite.			
Pfostenmaße	mm			
Höhe über Flur	mm			
Oberfläche	geschliffen			
Gewicht	kg			
Kopfform	Rundkopf			
Nr.	397 516 HO	397 520 HO	397 521 HO	397 522 HO
€				
Kopfform	Flachkopf			
Nr.	397 502 HO	397 506 HO	397 507 HO	397 508 HO
€				
Kopfform	Schrägkopf			
Nr.	397 530 HO	397 534 HO	397 535 HO	397 536 HO
€				

Poller ARTURO aus Edelstahl V2A

Konstruktion: Poller aus Edelstahl.

Oberfläche: Edelstahl V2A, geschliffen.

Schließung: Mit Profilhalbzylinderschloss 30/10 (verschiedenschließend), 3 Schlüssel im Lieferumfang enthalten bzw. mit Dreikantschloss nach DIN 3223, 1 Dreikantschlüssel pro Lieferung enthalten.

Befestigungsart: Zum Einbetonieren (empfohlene Einbautiefe 300 mm) oder zum Aufdübeln bei +/- 0 mm mit Bodenplatte (Ø 165 mm) bzw. kippbar mit Bodenplatte (200 x 100 mm), Befestigungsmaterial siehe Zubehör.



▲ Flachkopf

▲ Pyramidenkopf

▲ Detail: Bodenplatten-Ø 165 mm

**Poller ARTURO
297 904 HO**



Poller ARTURO, abschließbar und kippbar

Poller ARTURO

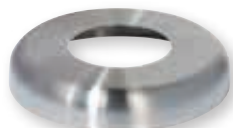
Befestigungsart	zum Einbetonieren			zum Aufdübeln	
Die Detail-Erklärung zu den Befestigungsarten finden Sie auf der Rubrik-Einstiegsseite.					
Pfostenmaße	mm	70 x 70			
Höhe über Flur	mm	900			
Oberfläche		geschliffen			
Gewicht	kg	5	8	9	5
Kopfform		Flachkopf			
	Nr.	298 046 HO	298 047 HO	298 048 HO	298 049 HO
	€				298 050 HO
Kopfform		Pyramidenkopf			
	Nr.	297 900 HO	297 901 HO	297 903 HO	297 902 HO
	€				297 904 HO



Zubehör für Poller mit Bodenplatte Ø 165 mm

Fußabdeckung aus Edelstahl Ø außen: 170 mm	Nr.	297 880 HO
	€/ Stück	

Zubehör für Poller der Seiten 545 - 547.



Fußabdeckung aus Edelstahl.

Für Sperrpfosten mit Bodenplatte zum Aufschrauben (nicht für kippbare).

Fußabdeckung		
Pfosten-Ø	Nr.	297 428 HO
61 mm	€/ Stück	
Pfosten-Ø	Nr.	297 429 HO
76 mm	€/ Stück	
Pfosten-Ø	Nr.	297 430 HO
102 mm	€/ Stück	



Zierring aus Edelstahl.

Für Sperrpfosten zum Einbetonieren und Herausnehmen.

Zierring		
Pfosten-Ø	Nr.	297 431 HO
61 mm	€/ Stück	
Pfosten-Ø	Nr.	297 432 HO
76 mm	€/ Stück	
Pfosten-Ø	Nr.	297 433 HO
102 mm	€/ Stück	

Verbindungsglieder aus Edelstahl

Zum Zusammenklemmen.



Verbindungsglieder		
Ø x Länge	Nr.	297 436 HO
4 x 23 mm	€/ Stück	
Ø x Länge	Nr.	297 435 HO
6 x 33 mm	€/ Stück	

Verbindungsglieder aus Edelstahl

Mit Schraubverschluss.



Verbindungsglieder		
Ø x Länge	Nr.	297 438 HO
5 x 39 mm	€/ Stück	
Ø x Länge	Nr.	297 437 HO
7 x 52 mm	€/ Stück	



Absperkette aus Edelstahl

stabile Ausführung Ø 5 x 35 mm	Nr.	297 434 HO
	€/ Stück	

Eine abschließbare Kettensperre finden Sie im Katalog auf der Seite 527.

Zubehör

Ketten-Öse aus Edelstahl Wird von innen am Pfosten befestigt.	Nr.	297 010 HO
	€/ Stück	

Bitte gleich mitbestellen. Nachträgliche Befestigung nicht möglich.

Zubehör für Bodenbefestigung

Bodenanker zum Einbetonieren, inkl. Edelstahldübel für Poller kippbar, mit Bodenplatte	Nr.	297 996 HO
	€/ Stück	
Schwerlastanker M 8 / 100 - Stahl zum Aufdübeln + kippbar, mit Bodenplatte*	Nr.	297 990 HO
	€/ Paar	

* Sie benötigen pro Poller 2 Paar, bei kippbaren 1 Paar.

Mehrpreis

Profilzylinderschloss statt Dreikantschloss für Poller mit Bodenhülse			Nr.	297 439 HO
			€/ Stück	
Dreikantschloss statt Profilzylinderschloss für kippbare Poller			Nr.	297 068 HO
			€/ Stück	



Hinweis:

Für Poller und Pfosten mit Dreikantverschluss fügen wir jeder Sendung 1 kostenlosen Dreikantschlüssel bei, unabhängig von der Anzahl der bestellten Pfosten.



Lieferzeiten finden Sie online: www.ziegler-metall.de

Starke Marktschwankungen können zu Preisabweichungen führen: aktuelle Preise unter www.ziegler-metall.de