



Fahrradgarage LEXINGTON mit Giebeldach, 1 Grund- und 3 Anbaueinheiten, Türanschlag DIN rechts, in RAL 9006 weißaluminium

Fahrradgarage LEXINGTON

Konstruktion: Robuste Stahlkonstruktion aus korrosionsgeschütztem Stahlblech. Die modulare Bauweise ermöglicht den einfachen Austausch einzelner Teile und erlaubt die Erweiterung zu Reihenanlagen in beliebiger Größe. Die Fahrradgarage ist für alle gängigen Räder sowie Mountainbikes geeignet. E-Bike-Ladevorrichtung siehe Zubehör.

Oberfläche / Farbe: Alle Stahlteile sendzimirverzinkt und pulverbeschichtet in RAL-Farbe nach Wahl.

Dach: Giebel- bzw. Bogendach, innen mit 6 Profilträgern.

Rückwand: Mit senkrechtem Verstärkungsprofil und Radhalteklammer.

Seitenwände: Aus 0,75 mm starken profilierten Paneelen, je Seitenwand 4 Stück. Im oberen Bereich mit seitlichen Lüftungslöchern, zur besseren Belüftung (keine Bildung von Kondenswasser).

Tür: Türrahmen aus 1,25 mm starkem Stahlblech, senkrechter Verstärkungsstrebe und Lüftungslöcher im oberen Bereich. Türanschlag standardmäßig DIN rechts. Beschriftung und Türanschlag DIN links auf Anfrage.

Schließung: Wahlweise mit Dreipunktverriegelung (Schwenkhebel, Profilhalbzylinder 10/30, inkl. 2 Schlüssel) oder Einpunktverriegelung (Münzpfandschloss SAFE-O-MAT inklusive PROMAX-Zylinder, inkl. 1 Schlüssel). Reihenschließanlage und Hauptschlüssel siehe Zubehör. Kassierschloss auf Anfrage.

Befestigung: Verschraubung auf festem Untergrund durch im Bodenbereich vorhandene Bohrungen (4 Stück), Ø 8 mm. Inkl. Montage- und Bodenbefestigungsmaterial.

Fundamente: Bauseitige Empfehlung, Streifenfundament an Tür- und Rückseite. Beim Erstellen des Fundamentes (Einzel- oder Reihenaufstellung) einen umlaufenden Rand von mind. 100 mm einkalkulieren.

Lieferung: Erfolgt zerlegt in Einzelkartons. Montageanleitung liegt der Lieferung bei.



Fahrradgarage LEXINGTON

Ausführung Dach	Giebeldach			Bogendach		
Ausführung	Grundelement	Anbauelement mit 1 Seitenteil	Anbauelement ohne Seitenteil	Grundelement	Anbauelement mit 1 Seitenteil	Anbauelement ohne Seitenteil
Lichte Tür- H x B	mm	1150 x 750				
Gewicht	kg	93	80	73	93	80
Oberfläche Stahlteile	sendzimirverzinkt und pulverbeschichtet					
Variante	Schwenkhebel mit Profilhalbzylinderschloss 10/30					
Nr.	160 000 EF	160 001 EF	160 002 EF	160 003 EF	160 004 EF	160 005 EF
€						
Variante	Münzpfandschloss					
Nr.	160 067 EF	160 068 EF	160 069 EF	160 070 EF	160 071 EF	160 072 EF
€						

Kompletter Bausatz Grundelement bestehend aus:

- 2 Seitenwänden
- 1 Rückwand
- 1 Türelement mit Dreipunktverriegelung (Schwenkhebel, Profilhalbzylinder 10/30, inkl. 2 Schlüssel) oder Einpunktverriegelung (Münzpfandschloss SAFE-O-MAT inklusive PROMAX-Zylinder, inkl. 1 Schlüssel)
- 1 Dachelement
- 1 Radführungsschiene aus verzinktem Stahlblech (geeignet für Reifenbreiten bis 55 mm)
- 1 verstellbarer Radhalter
- Bodenbefestigungsmaterial

Kompletter Bausatz Anbauelement mit einem Seitenteil bestehend aus:

- 1 Zwischenwand verzinkt
- 1 Rückwand
- 1 Türelement mit Dreipunktverriegelung (Schwenkhebel, Profilhalbzylinder 10/30, inkl. 2 Schlüssel) oder Einpunktverriegelung (Münzpfandschloss SAFE-O-MAT inklusive PROMAX-Zylinder, inkl. 1 Schlüssel)
- 1 Dachelement
- 1 Radführungsschiene aus verzinktem Stahlblech (geeignet für Reifenbreiten bis 55 mm)
- 1 verstellbarer Radhalter
- Bodenbefestigungsmaterial
- Verbindungselementen

Kompletter Bausatz Anbauelement ohne Seitenteile bestehend aus:

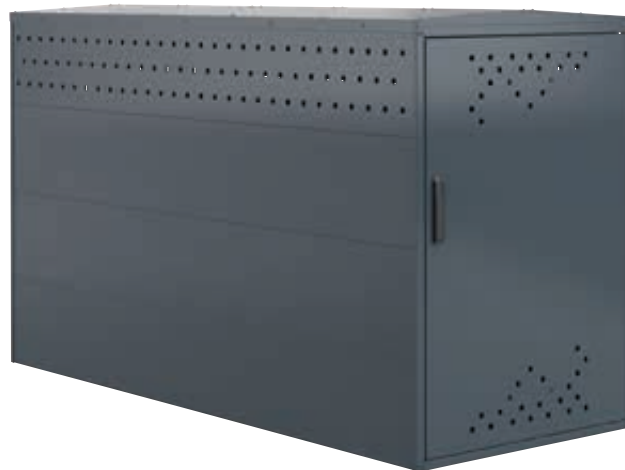
- 1 Rückwand
- 1 Türelement mit Dreipunktverriegelung (Schwenkhebel, Profilhalbzylinder 10/30, inkl. 2 Schlüssel) oder Einpunktverriegelung (Münzpfandschloss SAFE-O-MAT inklusive PROMAX-Zylinder, inkl. 1 Schlüssel)
- 1 Dachelement
- 1 Radführungsschiene aus verzinktem Stahlblech (geeignet für Reifenbreiten bis 55 mm)
- 1 verstellbarer Radhalter
- Bodenbefestigungsmaterial
- Verbindungselementen

Zugangsautorisierungen:



Schlüssel

► Fahrradgarage LEXINGTON, Grundeinheit mit Bogendach, Türanschlag DIN rechts, in RAL 7016 anthrazitgrau



◀ Fahrradgarage LEXINGTON, Grundeinheit mit Giebeldach, Türanschlag DIN rechts, in RAL 7016 anthrazitgrau

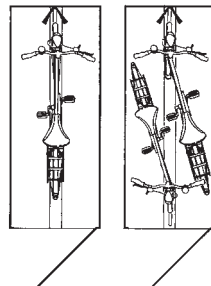
Weitere Bilder, Informationen und Ausschreibungstexte: www.ziegler-metall.at

H4367

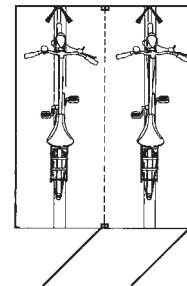


Rollator-/Rollstuhlgrage LEXINGTON: www.ziegler-metall.at

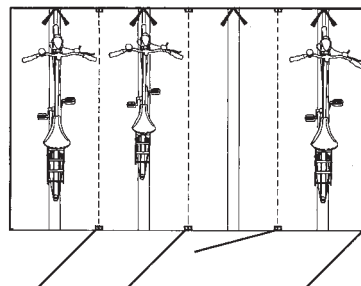
H4399



◀ Einzelgarage für 1 bis 2 Fahrräder
T x B x H (mm)
2050 x 850 x 1250



◀ Doppelgarage für 2 bis 4 Fahrräder
T x B x H (mm)
2050 x 1700 x 1250



◀ Mehrfachgarage = 1 x Grundelement, 3 x Anbauelement
T x B x H (mm)
2050 x 3400 x 1250

Zubehör

Kontrollschlüssel für Kassier- / Pfandschloss	Nr.	160 008 EF
	€/ Stück	
1 Hauptschlüssel für Reihenschließanlage inklusive Schließkarte	Nr.	160 009 EF
	€/ Stück	
Reihenschließanlage (je Box)	Nr.	160 012 EF
	€/ Stück	
E-Bike-Ladevorrichtung	Nr.	160 036 EF
	€/ Stück	

INFO-BOX

BIKE & RIDE - umweltfreundlich und energiesparend. Landesweit werden BIKE- & RIDE-Anlagen mit erheblichen Zuschüssen gefördert. Durch ein optimales Angebot von qualitativ hochwertigen Fahrradparkplätzen lassen sich mehr Menschen dazu bewegen, mit dem Fahrrad zum Bahnhof, in die Innenstadt und auch ins Geschäft zu fahren.



Lieferzeiten finden Sie online: www.ziegler-metall.at

Starke Marktschwankungen können zu Preisabweichungen führen: aktuelle Preise unter www.ziegler-metall.at