

Sitzbank DEMETRA

Robuste, edle Materialien und Formenvielfalt – das ist die Sitzbank DEMETRA. Ob frei aufgestellt oder in Gruppen, DEMETRA sorgt für eine ruhige und ausgeglichene Atmosphäre. In unterschiedlichen Farb- und Materialvarianten kann diese Sitzbank sowohl als Blickfang als auch als ausgleichendes Gestaltungselement genutzt werden. Die Holzauflage, die in verschiedenen Größen verfügbar ist, lässt das verwendete Material wärmer und einladender wirken. Für besonderen Sitzkomfort sorgt die Ausführung mit Rückenlehne.

Die Sitzbank besteht aus Beton bzw. rekonstituiertem Marmor, ist mit einer Stahlbewehrung verstärkt und wahlweise mit Sitz oder Auflage sowie Rückenlehne mit Holzbelattung aus Okoumé, behandelt, erhältlich. Alle Kanten sind abgerundet. Die Sitzfläche der Sitzbank ist aus gestocktem Beton bzw. gestocktem rekonstituiertem Marmor. Bei der Variante ohne Holzauflage ist die Sitzfläche zusätzlich auch aus geschliffenem Beton bzw. geschliffenem rekonstruiertem Marmor erhältlich. Die Seitenflächen sind sandgestrahlt. Alle Oberflächen haben eine transparente Beschichtung zum Schutz gegen Verwitterung. Die Sitzbank ist zum freien Aufstellen, standardmäßig mit integriertem Nivelliersystem. Die Anlieferung erfolgt in einem Stück.

Standardfarbe Beton: Granitoptik weiß

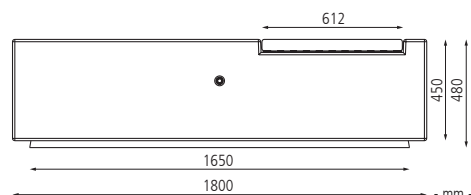
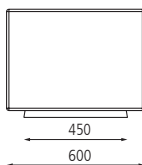
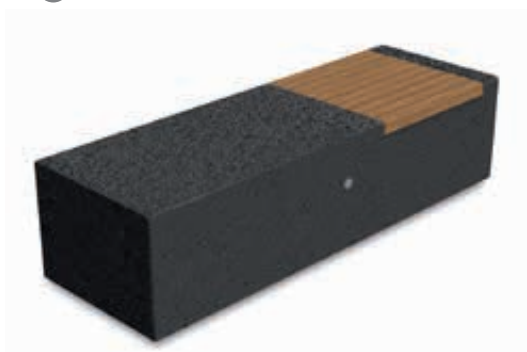
Standardfarben rekonstituierter Marmor: porphy, botticino, veronarot, veneziano, gelb mori, weiß carrara, schwarz ebano

Für die bauseitige Entladung vor Ort ist ein Stapler notwendig.

Design: BELLITALIA® Design Department

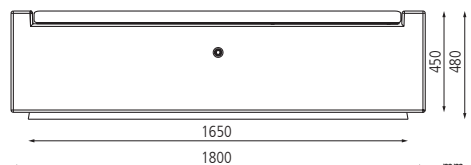
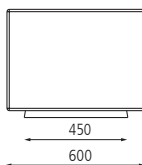
EXKLUSIV bei **ZIEGLER**

ZIEGLER Tel +43 (0) 76 72 / 958 950 | Fax +43 (0) 76 72 / 958 9514 | info@ziegler-metall.at



Sitzbank DEMETRA mit Holzsitz

Holzart	Okoumé	Okoumé
Material Unterkonstruktion	Beton	rekonstituierter Marmor
	Granitoptik weiß	Standardfarbe
Gewicht	kg	1155
	Nr.	533 006 EF
	€	533 007 EF



Sitzbank DEMETRA mit Holzauflage

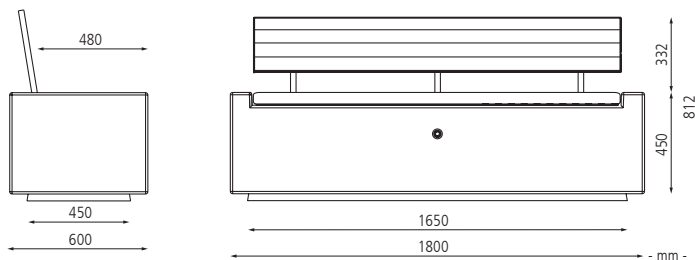
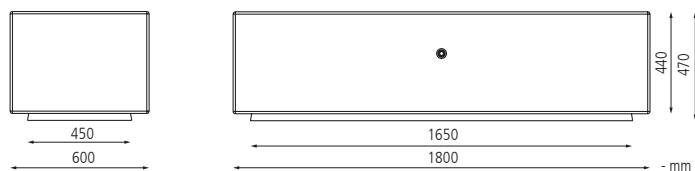
Holzart	Okoumé	Okoumé
Material Unterkonstruktion	Beton	rekonstituierter Marmor
	Granitoptik weiß	Standardfarbe
Gewicht	kg	1099
	Nr.	533 024 EF
	€	533 025 EF



Sitzbank DEMETRA ohne Rückenlehne

Material Auflage	Beton	rekonstituierter Marmor	Beton	rekonstituierter Marmor
Oberfläche Auflage	gestockt	gestockt	geschliffen	geschliffen
	Granitoptik weiß	Standardfarbe	Granitoptik weiß	Standardfarbe
Gewicht	kg	1170	1170	1170
	Nr.	533 003 EF	533 004 EF	533 000 EF
	€			533 001 EF

Lieferzeiten und aktuelle Preise finden Sie unter: www.ziegler-metall.at



Sitzbank DEMETRA mit Holzauflage und Rückenlehne

Holzart	Okoumé	Okoumé
Material Unterkonstruktion	Beton	rekonstituierter Marmor
	Granitoptik weiß	Standardfarbe
Gewicht	kg	1132
	Nr.	533 033 EF
	€	533 034 EF