



Fahrradgarage LEXINGTON mit Giebeldach, 1 Grund- und 3 Anbaueinheiten, Türanschlag DIN rechts, in RAL 9006 weißaluminium

## Fahrradgarage LEXINGTON

**Konstruktion:** Robuste Stahlkonstruktion aus korrosionsgeschütztem Stahlblech. Die modulare Bauweise ermöglicht den einfachen Austausch einzelner Teile und erlaubt die Erweiterung zu Reihenanlagen in beliebiger Größe. Die Fahrradgarage ist für alle gängigen Räder sowie Mountainbikes geeignet. E-Bike-Ladevorrichtung siehe Zubehör.

**Oberfläche / Farbe:** Alle Stahlteile sendzimirverzinkt und pulverbeschichtet in RAL-Farbe nach Wahl.

**Dach:** Giebel- bzw. Bogendach, innen mit 6 Profilträgern.

**Rückwand:** Mit senkrechtem Verstärkungsprofil und Radhalteklammer.

**Seitenwände:** Aus 0,75 mm starken profilierten Paneelen, je Seitenwand 4 Stück. Im oberen Bereich mit seitlichen Lüftungslöchern, zur besseren Belüftung (keine Bildung von Kondenswasser).

**Tür:** Türrahmen aus 1,25 mm starkem Stahlblech, senkrechter Verstärkungsstrebe und Lüftungslöcher im oberen Bereich. Türanschlag standardmäßig DIN rechts. Beschriftung und Türanschlag DIN links auf Anfrage.

**Schließung:** Wahlweise mit Dreipunktverriegelung (Schwenkhebel, Profilhalbzylinder 10/30, inkl. 2 Schlüssel) oder Einpunktverriegelung (Münzpfandschloss SAFE-O-MAT inklusive PROMAX-Zylinder, inkl. 1 Schlüssel). Reihenschließanlage und Hauptschlüssel siehe Zubehör. Kassierschloss auf Anfrage.

**Befestigung:** Verschraubung auf festem Untergrund durch im Bodenbereich vorhandene Bohrungen (4 Stück), Ø 8 mm. Inkl. Montage- und Bodenbefestigungsmaterial.

**Fundamente:** Bauseitige Empfehlung, Streifenfundament an Tür- und Rückseite. Beim Erstellen des Fundamentes (Einzel- oder Reihenaufstellung) einen umlaufenden Rand von mind. 100 mm einkalkulieren.

**Lieferung:** Erfolgt zerlegt in Einzelkartons. Montageanleitung liegt der Lieferung bei.



### Fahrradgarage LEXINGTON

| Ausführung Dach       |    | Giebeldach                                       |                               |                              | Bogendach    |                               |                              |
|-----------------------|----|--|-------------------------------|------------------------------|--------------|-------------------------------|------------------------------|
| Ausführung            |    | Grundelement                                     | Anbauelement mit 1 Seitenteil | Anbauelement ohne Seitenteil | Grundelement | Anbauelement mit 1 Seitenteil | Anbauelement ohne Seitenteil |
| Lichte Tür- H x B     | mm | 1150 x 750                                       |                               |                              |              |                               |                              |
| Gewicht               | kg | 93   | 80                            | 73                           | 93           | 80                            | 73                           |
| Oberfläche Stahlteile |    | sendzimirverzinkt und pulverbeschichtet          |                               |                              |              |                               |                              |
| Variante              |    | Schwenkhebel mit Profilhalbzylinderschloss 10/30 |                               |                              |              |                               |                              |
| Nr.                   |    | 160 000 HR                                       | 160 001 HR                    | 160 002 HR                   | 160 003 HR   | 160 004 HR                    | 160 005 HR                   |
| €                     |    |  |                               |                              |              |                               |                              |
| Variante              |    | Münzpfandschloss                                 |                               |                              |              |                               |                              |
| Nr.                   |    | 160 067 HR                                       | 160 068 HR                    | 160 069 HR                   | 160 070 HR   | 160 071 HR                    | 160 072 HR                   |
| €                     |    |  |                               |                              |              |                               |                              |

## Kompletter Bausatz Grundelement bestehend aus:

- 2 Seitenwänden
- 1 Rückwand
- 1 Türelement mit Dreipunktverriegelung (Schwenkhebel, Profilhalbzylinder 10/30, inkl. 2 Schlüssel) oder Einpunktverriegelung (Münzpfandschloss SAFE-O-MAT inklusive PROMAX-Zylinder, inkl. 1 Schlüssel)
- 1 Dachelement
- 1 Radführungsschiene aus verzinktem Stahlblech (geeignet für Reifenbreiten bis 55 mm)
- 1 verstellbarer Radhalter
- Bodenbefestigungsmaterial

## Kompletter Bausatz Anbauelement mit einem Seitenteil bestehend aus:

- 1 Zwischenwand verzinkt
- 1 Rückwand
- 1 Türelement mit Dreipunktverriegelung (Schwenkhebel, Profilhalbzylinder 10/30, inkl. 2 Schlüssel) oder Einpunktverriegelung (Münzpfandschloss SAFE-O-MAT inklusive PROMAX-Zylinder, inkl. 1 Schlüssel)
- 1 Dachelement
- 1 Radführungsschiene aus verzinktem Stahlblech (geeignet für Reifenbreiten bis 55 mm)
- 1 verstellbarer Radhalter
- Bodenbefestigungsmaterial
- Verbindungselementen

## Kompletter Bausatz Anbauelement ohne Seitenteile bestehend aus:

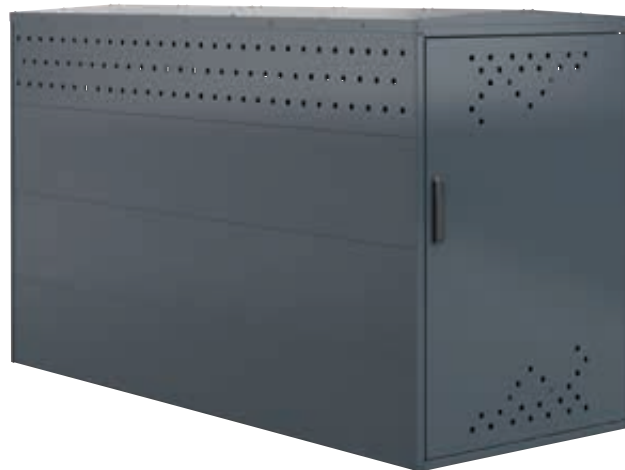
- 1 Rückwand
- 1 Türelement mit Dreipunktverriegelung (Schwenkhebel, Profilhalbzylinder 10/30, inkl. 2 Schlüssel) oder Einpunktverriegelung (Münzpfandschloss SAFE-O-MAT inklusive PROMAX-Zylinder, inkl. 1 Schlüssel)
- 1 Dachelement
- 1 Radführungsschiene aus verzinktem Stahlblech (geeignet für Reifenbreiten bis 55 mm)
- 1 verstellbarer Radhalter
- Bodenbefestigungsmaterial
- Verbindungselementen

## Zugangsautorisierungen:



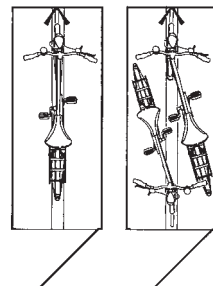
Schlüssel

► Fahrradgarage LEXINGTON, Grundeinheit mit Bogendach, Türanschlag DIN rechts, in RAL 7016 anthrazitgrau

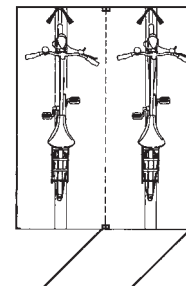


◄ Fahrradgarage LEXINGTON, Grundeinheit mit Giebeldach, Türanschlag DIN rechts, in RAL 7016 anthrazitgrau

**Buggy- / Kinderwagenbox, Rollator- / Rollstuhlgarage LEXINGTON**  
finden Sie auf den Seiten 108 - 109.



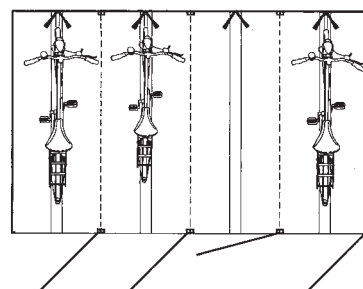
◄ Einzelgarage für 1 bis 2 Fahrräder  
T x B x H (mm)  
2050 x 850 x 1250



◄ Doppelgarage für 2 bis 4 Fahrräder  
T x B x H (mm)  
2050 x 1700 x 1250

Weitere Bilder, Informationen und Ausschreibungstexte:  
[www.ziegler-metall.de](http://www.ziegler-metall.de)

H4367



◄ Mehrfachgarage = 1 x Grundelement, 3 x Anbauelement  
T x B x H (mm)  
2050 x 3400 x 1250

**Beratung zum Nulltarif: 0800 100 49 01**

| Zubehör   | Nr.            | Preis    |
|---|----------------|----------|
| Kontrollschlüssel für Kassier- / Pfandschloss                   | Nr. 160 008 HR | €/ Stück |
| 1 Hauptschlüssel für Reihenschließanlage inklusive Schließkarte | Nr. 160 009 HR | €/ Stück |
| Reihenschließanlage (je Box)                                    | Nr. 160 012 HR | €/ Stück |
| E-Bike-Ladevorrichtung  | Nr. 160 036 HR | €/ Stück |

## INFO-BOX

**BIKE & RIDE - umweltfreundlich und energiesparend.** Landesweit werden BIKE- & RIDE-Anlagen mit erheblichen Zuschüssen gefördert. Durch ein optimales Angebot von qualitativ hochwertigen Fahrradparkplätzen lassen sich mehr Menschen dazu bewegen, mit dem Fahrrad zum Bahnhof, in die Innenstadt und auch ins Geschäft zu fahren.



Lieferzeiten finden Sie online: [www.ziegler-metall.de](http://www.ziegler-metall.de)

Starke Marktschwankungen können zu Preisabweichungen führen: aktuelle Preise unter [www.ziegler-metall.de](http://www.ziegler-metall.de)