



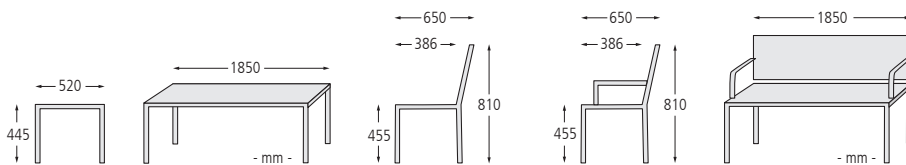
EXKLUSIV bei ZIEGLER

**Sitzbank und Tisch MIELA**  
mit Holz- oder Resystabelattung



Sitzbank MIELA

Sitzbank MIELA mit Rückenlehne, mit Jatobaholzbelattung



**Sitzbank MIELA**

Ausführung		ohne Rückenlehne	mit Rückenlehne	mit Rückenlehne und Armlehnen
Sitzbreite	mm	1850		
Befestigungsart		zum Einbetonieren		
Holzart		Jatoba		
Gewicht	kg	36	50	51
	Nr.	117 105 HR	117 108 HR	117 114 HR
	€			
Holzart		FSC® 100%-zertifiziertes Jatoba		
Gewicht	kg	36	50	51
	Nr.	122 164 HR	122 162 HR	122 163 HR
	€			
Material Auflage		Resysta		
Gewicht	kg	37	51	52
	Nr.	177 221 HR	177 223 HR	177 226 HR
	€			

1-Sitzer in Breite 590 mm auf Anfrage erhältlich!



Sitzbank MIELA mit Rückenlehne, mit Resystabelattung, lasiert in natur

**Konstruktion:** Sitzbank mit Seitenteilen, wahlweise mit Armlehnen, aus Aluminiumguss. Tisch mit Unterkonstruktion aus Stahl. Sitzfläche, Rückenlehne und Tischfläche mit Holz- oder Resystabelattung. Sitzbank wahlweise auch mit schmaler Holzbelattung erhältlich.

**Oberfläche / Farbe:** Aluminiumguss, natur. Resysta lasiert in natur, pale golden bzw. siam. Alle Stahlteile beim Tisch feuerverzinkt und pulverbeschichtet in mmcité-Standardfarben.

**Holz:** Wahlweise Jatoba bzw. FSC®-zertifiziertes Jatoba, unbehandelt. Sitzbänke mit schmalen Holzlatten auch mit Robinie, unbehandelt erhältlich.

**Befestigungsart:** Sitzbank mit unsichtbarer Bodenbefestigung mittels Gewindestangen zum Einbetonieren (empfohlene Einbautiefe 200 mm), Bodenbefestigungsmaterial siehe Zubehör. Tisch zum Aufdübeln bei -100 mm, Befestigungsmaterial im Lieferumfang enthalten.

**Anlieferung:** Erfolgt fertig montiert.

**Design:** David Karásek, Radek Hegmon



Das Zeichen für verantwortungsvolle Waldförderung  
FSC® C128798

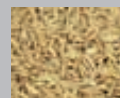


siehe ziegler-metall.de/farben

www.ziegler-metall.de

**INFO-BOX**

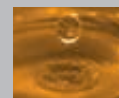
**Resysta-Bestandteile:**



60% Reishülsen



22% Steinsalz



18% Mineralöl

- 100% wasserdicht
- 100% recyclebar
- frostsicher und UV-beständig
- kein Schädlings- oder Pilzbefall
- geringer Wartungsaufwand
- lange Lebensdauer



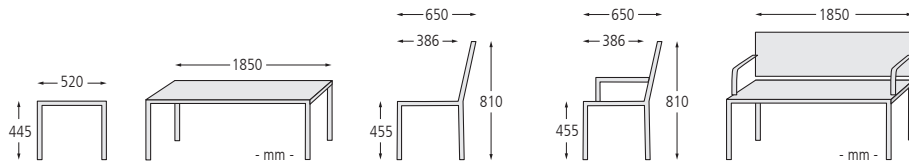
Detail: Resystabelattung, lasiert in siam



▲ Sitzbank MIELA ohne Rückenlehne, mit schmaler Jatobaholzbelattung



Sitzbank MIELA mit Rückenlehne und Armlehnen, mit schmaler Robinienholzbelattung



### Sitzbank MIELA mit schmaler Holzbelattung

Ausführung		ohne Rückenlehne	mit Rückenlehne	mit Rückenlehne und Armlehnen
Sitzbreite	mm	1850	1850	1800
Befestigungsart			zum Einbetonieren	
Holzart			Robinie	
Gewicht	kg	27	37	38
Nr.		177 132 HR	177 138 HR	177 144 HR
€				
Holzart			Jatoba	
Gewicht	kg	30	41	43
Nr.		177 133 HR	177 139 HR	177 145 HR
€				
Holzart			FSC® 100%-zertifiziertes Jatoba	
Gewicht	kg	30	41	43
Nr.		177 134 HR	177 140 HR	177 146 HR
€				

1-Sitzer in Breite 590 mm auf Anfrage erhältlich!

### Zubehör für Befestigung Sitzbank auf Beton

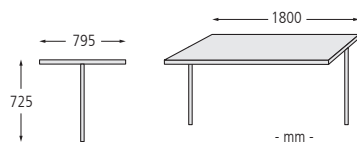
Gewindestange M 8 x 165 Stahl, galvanisch verzinkt

Nr. 117 857 HR

€/ Stück

Pro Sitzbank werden 4 Stück benötigt.

► Sitzbänke MIELA mit bzw. ohne Rückenlehne und Tisch MIELA mit Jatobaholzbelattung, Stahlteile in RAL 9006 weißaluminium

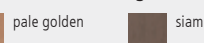
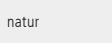


### Tisch MIELA

Befestigungsart		zum Aufdübeln bei -100 mm
Gewicht	kg	61
Holzart		Jatoba
Nr.		117 952 HR
€		
Holzart		FSC® 100%-zertifiziertes Jatoba
Nr.		122 169 HR
€		
Material Auflage		Resysta
Nr.		177 263 HR
€		



Resysta-Lasurfarben - bitte bei Bestellung Farbe angeben!



Lieferzeiten finden Sie online: [www.ziegler-metall.de](http://www.ziegler-metall.de)

Starke Marktschwankungen können zu Preisabweichungen führen: aktuelle Preise unter [www.ziegler-metall.de](http://www.ziegler-metall.de)