



Wartehalle GEMALA, Dachbreite x Dachtiefe 4600 mm x 1600 mm, mit Rück- / Seitenwänden ESG, Klarglas, Sitzbank VOLTERRA, Abfallbehälter HALIFAX, Stahlkonstruktion in RAL 9006 weißaluminium

## Wartehalle GEMALA

**Konstruktion:** Stahlkonstruktion mit Dachrahmen und Stützen aus Vierkantröhren. Die Verbindung der Bauteile erfolgt mittels Edelstahlverschraubung. Sitzbänke auf Anfrage.

**Oberfläche / Farbe:** Alle Stahlteile feuerverzinkt und pulverbeschichtet in ZIEGLER-Standardfarben. Oberfläche der Trapezbleche bandverzinkt und beschichtet. Innenseite Polyester / RSL grauweiß, Außenseite zusätzlich in grauweiß ähnlich RAL 9002 beschichtet.

**Dach:** Flachdach, Dacheindeckung aus Trapezblech, umlaufende Attika 170 mm hoch. Deckenverkleidung sowie LED-Beleuchtung mit bzw. ohne Bewegungsmelder gegen Mehrpreis. Dachbegrünung auf Anfrage.

**Rück- / Seiten- / Windschutzwand:** Einscheibensicherheitsglas (ESG), standardmäßig Klarglas mit Glashaltern befestigt (Scheiben standardmäßig mit ZIEGLER-Logo im Siebdruck) gegen Mehrpreis. Schaukästen, individuelle Scheibenaufdrucke sowie weitere Wandelementausführungen auf Anfrage.

**Entwässerung:** Über die im Dach integrierte Regenrinne und die hinteren Stützen. Ablauf oberirdisch über Wasserspeier.

**Schneelast:** sk (auf dem Boden) 1,60 - 2,00 kN/m<sup>2</sup>. Höhere Schneelasten auf Anfrage.

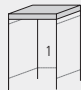
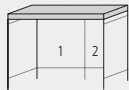
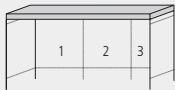
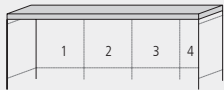
**Windlast:** Zone 2

**Befestigung:** Stützen mit Fußplatten zum Aufdübeln bei -200 mm auf bauseitige Fundamente nach unseren Plänen.

**Lieferung:** Zerlegt auf Palette, Dach komplett montiert, inklusive Bodenbefestigungsmaterial aus Edelstahl.



### Wartehalle GEMALA

Dachbreite x Dachtiefe	mm	1600 x 1600	3100 x 1600	4600 x 1600	6100 x 1600
					
Oberfläche Stahlteile		feuerverzinkt und pulverbeschichtet			
Wartehalle GEMALA (ohne Rück- / Seitenwände)	Nr.	054 852 EI	054 790 EI	054 791 EI	054 792 EI



▲ Preisbeispiel:

**Wartehalle GEMALA**

Dachbreite x Dachtiefe 3100 mm x 1600 mm, Stahlkonstruktion feuerverzinkt und pulverbeschichtet, Rück- / Seitenwände ESG, Klarglas, Dacheindeckung Trapezblech

Wartehalle GEMALA Komplettangebot

Nr. 149 661 EI €

Preis ohne Zubehör (Raubvogelaufkleber), zuzüglich Fracht & Montage.

**i** Bitte fragen Sie an – gerne erstellen wir Ihnen kostenfrei ein individuelles Angebot für Ihr Bauvorhaben: Tel 07672/958 950

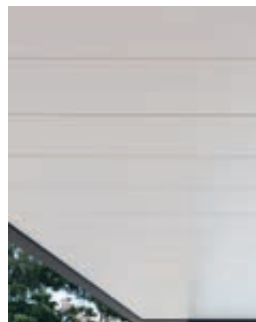
Weitere Bilder, Informationen und Ausschreibungstexte: [www.ziegler-metall.at](http://www.ziegler-metall.at)

H4629



Wir beraten Sie gerne:

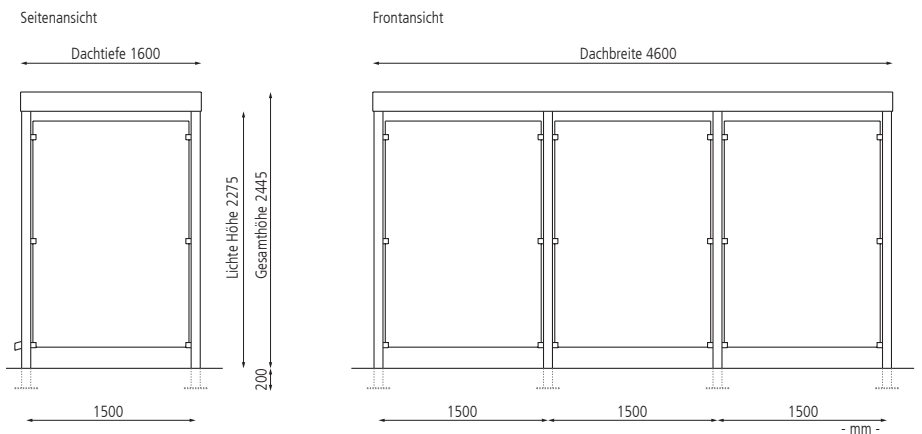
**07672 / 958 950**



▲ Deckenverkleidung



▲ Deckenverkleidung mit LED-Beleuchtung am Beispiel der Wartehalle STADT



Mehrpreis Rück- / Seiten- und Windschutzwände					
Dachbreite	mm	1600	3100	4600	6100
Rückwand komplett, Klarglas Raster 1500 mm	Nr. / Stück	054 853 EI	054 793 EI	054 794 EI	054 795 EI
Seitenwand, Klarglas Raster 1500 mm	Nr. / Stück		054 796 EI		
Windschutzwand, Klarglas Raster 1500 mm	Nr. / Stück	–		054 797 EI	

Mehrpreis Deckenverkleidung / Beleuchtung					
Dachbreite	mm	1600	3100	4600	6100
Deckenverkleidung ohne LED-Beleuchtung	Nr. / Stück	245 703 EI	245 690 EI	245 691 EI	245 692 EI
Deckenverkleidung mit LED-Beleuchtung, ohne Bewegungsmelder	Nr. / Stück	245 704 EI	245 693 EI	245 694 EI	245 695 EI
Deckenverkleidung mit LED-Beleuchtung, mit Bewegungsmelder	Nr. / Stück	245 707 EI	245 708 EI	245 709 EI	245 710 EI
LED-Beleuchtung ohne Bewegungsmelder	Nr. / Stück	245 705 EI	054 500 EI	054 501 EI	054 502 EI
LED-Beleuchtung mit Bewegungsmelder	Nr. / Stück	245 706 EI	054 507 EI	054 508 EI	054 509 EI