



Fahrradüberdachung GEMINI, Dachbreite x Dachtiefe 9160 mm x 2400 mm, Wandelemente in VSG mit matter Folie, senkrechter Holzbelattung (auftragsbezogene Anpassung), Deckenverkleidung sowie Fahrradständer BALLINA, Stahlkonstruktion in RAL 7016 anthrazitgrau

Fahrradüberdachung GEMINI

Konstruktion: Designorientierte Stahlkonstruktion aus tragenden Vierkantrohren mit beidseitig verkleideten Seitenwandrahmen, 175 mm stark.

Oberfläche / Farbe: Alle Stahlteile feuerverzinkt und pulverbeschichtet in ZIEGLER-Standardfarben. Oberfläche der Trapezbleche bandverzinkt und beschichtet. Innenseite Polyester / RSL grauweiß, Außenseite zusätzlich in grauweiß ähnlich RAL 9002 beschichtet.

Dach: Flachdach, Dacheindeckung aus Trapezblech, umlaufende Attika, 170 mm hoch. Deckenverkleidung in RAL 9002 grauweiß für eine ebene Dachuntersicht sowie LED-Beleuchtung mit bzw. ohne Bewegungsmelder gegen Mehrpreis.

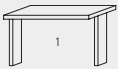
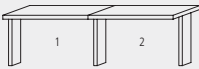
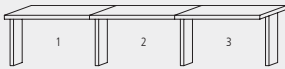
Seiten- / Zwischenwand: Verbundsicherheitsglas (VSG) Klarglas, standardmäßig mit matter Folie und Glaspunkthalter oder mit senkrechter Holzbelattung, Lärche lasiert im Farbton Eiche rustikal. Senkrechte Stirnseiten der Wandelemente in Überdachungsfarbe eingefasst. Farbige oder satinierte Glasausführung sowie vergraute Holzbelattung auf Anfrage.

Entwässerung: Im Dach integrierte Entwässerung, Ablauf oberirdisch über Wasserspeier durch den Seitenwandrahmen.

Schneelast: sk (auf dem Boden) 2,00 kN/m²

Windlast: Zone 2

Fahrradüberdachung GEMINI

Dachbreite x Dachtiefe	mm	4660 x 2400	9160 x 2400	13660 x 2400
				
Ausführung		für 9 Fahrräder*	für 18 Fahrräder*	für 27 Fahrräder*
Oberfläche Stahlteile		feuerverzinkt und pulverbeschichtet		
Ausführung Seitenwand		Verbundsicherheitsglas (VSG)		
Fahrradüberdachung GEMINI (inkl. Seitenwände) Raster 750 mm	Nr.	055 432 EI	055 433 EI	055 434 EI
Fahrradüberdachung GEMINI (inkl. Seitenwände) Raster 1500 mm	Nr.	055 435 EI	055 436 EI	055 437 EI
Fahrradüberdachung GEMINI (inkl. Seitenwände) Raster 2250 mm	Nr.	055 438 EI	055 439 EI	055 440 EI
Ausführung Seitenwand		Holzbelattung Lärche, senkrecht		
Fahrradüberdachung GEMINI (inkl. Seitenwände) Raster 750 mm	Nr.	055 441 EI	055 442 EI	055 443 EI
Fahrradüberdachung GEMINI (inkl. Seitenwände) Raster 1500 mm	Nr.	055 444 EI	055 445 EI	055 446 EI
Fahrradüberdachung GEMINI (inkl. Seitenwände) Raster 2250 mm	Nr.	055 447 EI	055 448 EI	055 449 EI

*bei Radabstand 500 mm, Radeinstellung hoch / tief, gemäß den Anforderungen DIN 79008



▲ **Preisbeispiel:**

Fahrradüberdachung GEMINI

Dachbreite x Dachtiefe 4660 mm x 2400 mm, Stahlkonstruktion feuerverzinkt und pulverbeschichtet, Wandelemente in VSG, Klarglas, mit matter Folie, Dacheindeckung Trapezblech

Fahrradüberdachung GEMINI
Preis zuzüglich Fracht & Montage.

Nr. 055 432 EI €

i Bitte fragen Sie an – gerne erstellen wir Ihnen kostenfrei ein individuelles Angebot für Ihr Bauvorhaben: Tel 07672/958 950

Befestigung: Seitenwandrahmen mit Fußplatten zum Aufdübeln bei -200 mm auf bauseitige Fundamente nach unseren Plänen.

Lieferung: Zerlegt auf Palette, Dacheinheit vormontiert, inklusive Bodenbefestigungsmaterial aus Edelstahl.

Design: André Stocker, Dreieich

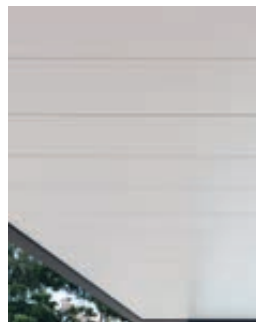


siehe ziegler-metall.at/farben



Weitere Bilder, Informationen und Ausschreibungstexte: www.ziegler-metall.at

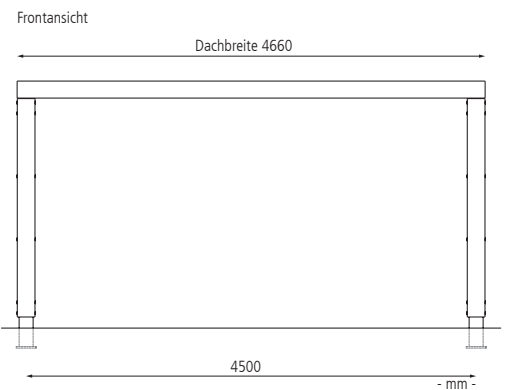
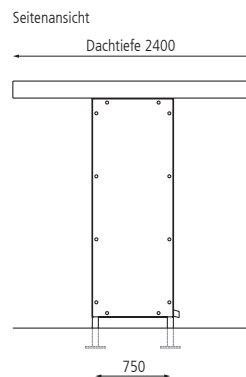
H1041



▲ Deckenverkleidung



▲ Deckenverkleidung mit LED-Beleuchtung am Beispiel der Wartehalle STADT



Wir beraten Sie gerne:
07672/958 950

- modernes Design mit beidseitig geschlossener Stützen-/ Wandkonstruktion
- optionale Deckenverkleidung für eine ebene Dachunterseite, mit/ohne integrierter LED-Beleuchtung

Mehrpriis	Nr. / Feld	
Deckenverkleidung ohne LED-Beleuchtung		245 697 EI
Deckenverkleidung mit LED-Beleuchtung ohne Bewegungsmelder		245 696 EI
Deckenverkleidung mit LED-Beleuchtung mit Bewegungsmelder		245 702 EI