

## LED-Solar-Wartehallenbeleuchtung KLSS



LED-Solar-Wartehallenbeleuchtung KLSS

**Konstruktion:** LED-Solar-Wartehallenbeleuchtung bestehend aus einem Solarmodul zum Laden des Akkus, aus einem im Gehäuse integrierten Akku zur Speicherung der Sonnenenergie, einem LED-Modul zur optimalen Ausleuchtung, einer intelligenten Steuerung sowie aus einem Gestell inkl. Aufhängung mit Neigungswinkel 0 - 90°, 360° drehbar.

**Oberfläche / Farbe:** LED-Modul-Gehäuse aus Aluminium, pulverbeschichtet in RAL 9010 reinweiß. Gestell aus feuerverzinktem Stahl.

### Solar-Modul:

- Typ: Monokristallin
- Leistung: 30 Watt
- Größe (B x H x T): ca. 455 x 510 x 25 mm

### LED-Modul:

- Typ: 2x patentrechtlich geschütztes LED-Modul im Gehäuse
- Leistung: 2 x 1,5 Watt (149 lm/W)
- Lichtfarbe: 6500 K (weiß, nachtadaptives Sehen)
- Vollbeleuchtung mind. 20 Lux
- Gehäusegröße (B x H x T): ca. 105 x 250 x 80 mm
- Lieferung inklusive Befestigungsmaterial und Kabelsatz

**Steuerung:** Spezielle Steuerung mit Erkennung der Witterungsbedingungen. Die im Gehäuse verbaute Steuerung erkennt automatisch den Ladezustand des integrierten Akkus und regelt entsprechend über einen integrierten Laderegler die Leuchtleistung. Dabei liegt die Priorität immer darin, morgens und abends besonders hell zu leuchten.

### Akku:

- Typ: Lithium-Eisen-Phosphat
- Kapazität: 2 x 40 Ah (Energie für bis zu 8 Tagen sicherer Beleuchtung ohne Sonneneinstrahlung)

**Befestigung:** Zur Stützen- oder Wandmontage mittels L-förmigem Rundrohr Ø 50 mm.



### LED-Solar-Wartehallenbeleuchtung KLSS

Leuchtmittel		LED
Solarmodul (B x H x T)	mm	455 x 510 x 25
	Nr.	054 595 EI
	€/ Stück	

## i INFO-BOX

- Die autarke Energieversorgung für die Beleuchtung von Wartehallen ist besonders empfehlenswert außerhalb geschlossener Ortschaften.



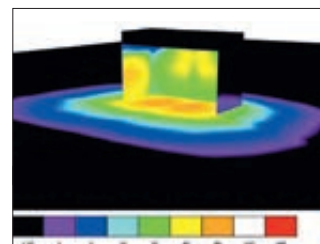
▲ Detail: Lampengehäuse inklusive LED-Modul



▲ Detail: Solar-Modul mit Gestell



▲ Detail: LED-Modul



▲ Beleuchtungsschema: bei Vollbeleuchtung mind. 20 Lux

## Beleuchtungszubehör



▲ Detail: Anschlusskasten mit Blechummantelung, feuerverzinkt



▲ Detail: Bewegungsmelder

Wir beraten Sie gerne:

**07672 / 958 950**

### Zubehör für Leuchten dieser Katalogseite

Anschlusskasten mit Blechummantelung feuerverzinkt	Nr. €/ Stück	244 124 EI
Anschlusskasten mit Blechummantelung feuerverzinkt und pulverbeschichtet	Nr. €/ Stück	244 122 EI
Bewegungsmelder	Nr. €/ Stück	244 123 EI

## Solarleuchte XSOLAR

**Konstruktion:** Sensor-Leuchte mit LED-Panel, unabhängige Energieversorgung durch Solar-Panel und Akku. Autarke Erfassung kleinster Bewegungen durch integrierten Infrarot-Sensor. Integrierter Kompass als Hilfe zur Ausrichtung des Solarpanels. Inklusive Programmwahlschalter, Halterabdeckungen für Solar- und LED-Panel und Verlängerungskabel.

**Oberfläche / Farbe:** Kunststoffgehäuse in anthrazit.

### Sensor-Leuchte:

- Infrarot-Technik
- 6 LEDs mit max. 1,2 W
- Flächenausleuchtung 30 m<sup>2</sup>
- Erfassungswinkel 140°
- Erfassungsweite max. 8 m bei einer Montagehöhe von 1,8 m
- Dämmerungseinstellung 2 Lux
- softwaregesteuerte Zeiteinstellung 10 - 30 s
- Grundlicht 3%,
- Lichtstrom max. 150 Lumen / 124 lm/w
- Farbtemperatur 3000 K
- Drehwinkel Solarpanel +180° / -150°
- Neigungswinkel Solarpanel 55°
- Drehwinkel LED-Panel +/- 60°
- Neigungswinkel LED-Panel 55°
- Schutzklasse III, Schutzart IP 44
- Temperaturbereich -20°C bis +40°C
- Abmessungen (B x H x T):  
189 x 298 x 186,5 mm

### Akku:

- High Power Lithium Ion Akku
- automatische Aufladung über Solarpanel
- Kapazität: 2500 mAh
- max. Leuchtdauer 60 Tage bei 20 Schaltungen pro Nacht
- separate Auflademöglichkeit mit Ladeadapter über Micro-USB-Anschluss: max. 5V, 1A

### Funktionsweise (über Programmwahlschalter einstellbar):

- Sensorbetrieb (P1):  
die Leuchte schaltet nur nach einem Impuls des Bewegungssensors ein
- Sensorbetrieb mit Grundlicht (P2):  
die Leuchte schaltet nach einem Impuls vom Bewegungssensor auf maximale Lichtleistung ein. Dauerbeleuchtung in den Morgen- und Abendstunden mit reduziertem Grundlicht.

**Befestigung:** Zur Wandbefestigung.  
Getrennte Montage von LED- und Solarpanel möglich.



Solarleuchte XSOLAR in anthrazit



### Solarleuchte XSOLAR

Leuchtmittel		LED
B x H x T	mm	189 x 298 x 186
anthrazit	Nr. €	055 491 EI

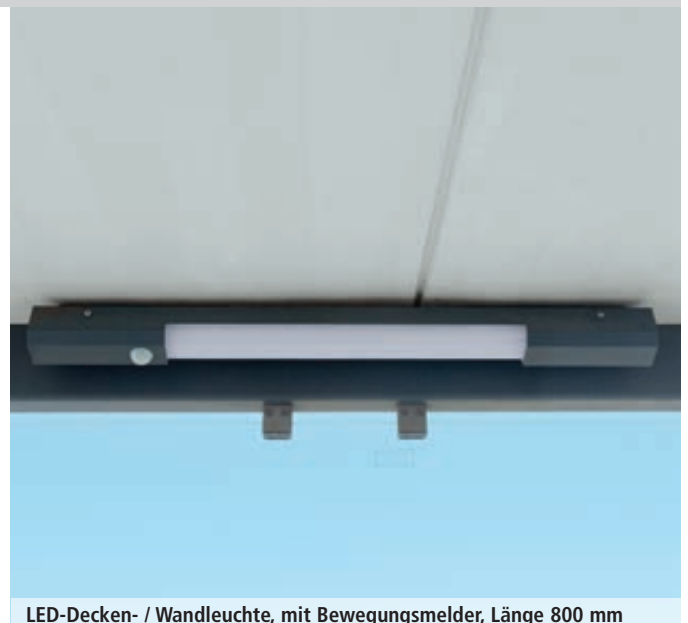
## LED-Decken- / Wandleuchte wahlweise mit Bewegungsmelder

Schlanke und flache Feuchtraumleuchte aus schlagzähem Polycarbonat mit vergilbungsfreiem Diffusor und grauen Seitenteilen. Betriebsgerät gekapselt integriert und fest verbunden mit dem Diffusor und Seitenteil. Farbtemperatur 4000 K. Wahlweise mit eingebautem Bewegungsmelder im „Stand-alone“ Betrieb. Komfortable Leitungsführung über Kabelverschraubung und einfache Installation durch Drehverschluss auf beiden Seiten. Lampenkasten aus Stahlblech, feuerverzinkt und pulverbeschichtet in ZIEGLER-Standardfarben. Serienmäßige Durchgangsverdrahtung für weitere Leuchten (Schutzklasse II). Leuchtmittel (LED) sowie 5m-Erdkabel (NYY-J 3x1.5mm) im Lieferumfang enthalten. Kabelkanal und Kabelverlängerung bis zum Anschlusskasten auf Anfrage.



### LED-Decken- / Wandleuchte

Leuchtmittel		LED	
L x B x H	mm	800 x 66 x 71	1400 x 66 x 71
Lichtstrom	lm	2100	3050 / 4950
ohne Bewegungsmelder	Nr. €	244 997 EI	244 998 EI
mit Bewegungsmelder	Nr. €	244 995 EI	244 996 EI



LED-Decken- / Wandleuchte, mit Bewegungsmelder, Länge 800 mm



Lieferzeiten finden Sie online: [www.ziegler-metall.at](http://www.ziegler-metall.at)

Starke Marktschwankungen können zu Preisabweichungen führen: Bitte fragen Sie die aktuellen Preise an.