



Wartehalle GEMALA, Dachbreite x Dachtiefe 4600 mm x 1600 mm, mit Rück- / Seitenwänden ESG, Klarglas, Sitzbank VOLTERRA, Abfallbehälter HALIFAX, Stahlkonstruktion in RAL 9006 weißaluminium

Wartehalle GEMALA

Konstruktion: Stahlkonstruktion mit Dachrahmen und Stützen aus Vierkantröhren. Die Verbindung der Bauteile erfolgt mittels Edelstahl-Verschraubung. Sitzbänke auf Anfrage.

Oberfläche / Farbe: Alle Stahlteile feuerverzinkt und pulverbeschichtet in ZIEGLER-Standardfarben. Oberfläche der Trapezbleche bandverzinkt und beschichtet. Innenseite Polyester / RSL grauweiß, Außenseite zusätzlich in grauweiß ähnlich RAL 9002 beschichtet.

Dach: Flachdach, Dacheindeckung aus Trapezblech, umlaufende Attika 170 mm hoch. Deckenverkleidung sowie LED-Beleuchtung mit bzw. ohne Bewegungsmelder gegen Mehrpreis. Dachbegrünung auf Anfrage.

Rück- / Seiten- / Windschutzwand: Einscheibensicherheitsglas (ESG), standardmäßig Klarglas mit Glashaltern befestigt (Scheiben standardmäßig mit ZIEGLER-Logo im Siebdruck) gegen Mehrpreis. Schaukästen, individuelle Scheibenaufdrucke sowie weitere Wandelementausführungen auf Anfrage.

Entwässerung: Über die im Dach integrierte Regenrinne und die hinteren Stützen. Ablauf oberirdisch über Wasserspeier.

Schneelast: sk (auf dem Boden) 1,60 - 2,00 kN/m². Höhere Schneelasten auf Anfrage.

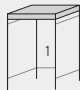
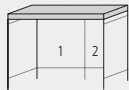
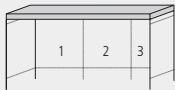
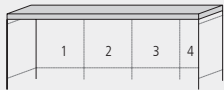
Windlast: Zone 2

Befestigung: Stützen mit Fußplatten zum Aufdübeln bei -200 mm auf bauseitige Fundamente nach unseren Plänen.

Lieferung: Zerlegt auf Palette, Dach komplett montiert, inklusive Bodenbefestigungsmaterial aus Edelstahl.



Wartehalle GEMALA

Dachbreite x Dachtiefe	mm	1600 x 1600	3100 x 1600	4600 x 1600	6100 x 1600
					
Oberfläche Stahlteile		feuerverzinkt und pulverbeschichtet			
Wartehalle GEMALA (ohne Rück- / Seitenwände)	Nr.	054 852 HV	054 790 HV	054 791 HV	054 792 HV



▲ Preisbeispiel:

Wartehalle GEMALA

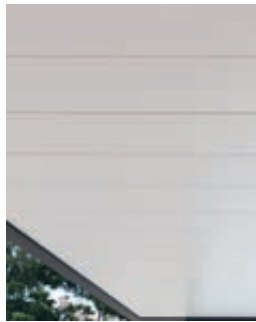
Dachbreite x Dachtiefe 3100 mm x 1600 mm, Stahlkonstruktion feuerverzinkt und pulverbeschichtet, Rück- / Seitenwände ESG, Klarglas, Dacheindeckung Trapezblech

Wartehalle GEMALA Komplettangebot

Nr. 149 661 HV €

Preis ohne Zubehör (Raubvogelaufkleber), zuzüglich Fracht & Montage.

i Bitte fragen Sie an – gerne erstellen wir Ihnen kostenfrei ein individuelles Angebot für Ihr Bauvorhaben: Tel 0800 100 49 01



▲ Deckenverkleidung



▲ Deckenverkleidung mit LED-Beleuchtung am Beispiel der Wartehalle STADT

Weitere Bilder, Informationen und Ausschreibungstexte: www.ziegler-metall.de

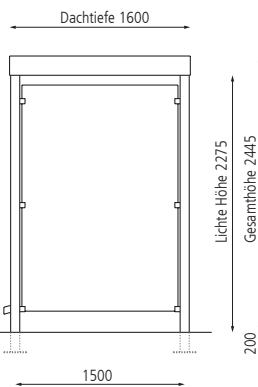
H4629



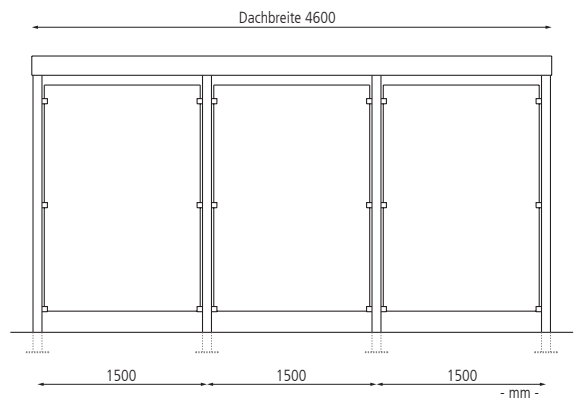
Beratung zum Nulltarif:

0800 100 49 01

Seitenansicht



Frontansicht



Mehrpreis Rück-/ Seiten- und Windschutzwände

	mm	1600	3100	4600	6100
Rückwand komplett, Klarglas Raster 1500 mm	Nr. / Stück	054 853 HV	054 793 HV	054 794 HV	054 795 HV
Seitenwand, Klarglas Raster 1500 mm	Nr. / Stück		054 796 HV		
Windschutzwand, Klarglas Raster 1500 mm	Nr. / Stück	–		054 797 HV	

Mehrpreis Deckenverkleidung / Beleuchtung

	mm	1600	3100	4600	6100
Deckenverkleidung ohne LED-Beleuchtung	Nr. / Stück	245 703 HV	245 690 HV	245 691 HV	245 692 HV
Deckenverkleidung mit LED-Beleuchtung, ohne Bewegungsmelder	Nr. / Stück	245 704 HV	245 693 HV	245 694 HV	245 695 HV
Deckenverkleidung mit LED-Beleuchtung, mit Bewegungsmelder	Nr. / Stück	245 707 HV	245 708 HV	245 709 HV	245 710 HV
LED-Beleuchtung ohne Bewegungsmelder	Nr. / Stück	245 705 HV	054 500 HV	054 501 HV	054 502 HV
LED-Beleuchtung mit Bewegungsmelder	Nr. / Stück	245 706 HV	054 507 HV	054 508 HV	054 509 HV