

Fahrradgarage LEXINGTON mit Giebeldach, 1 Grund- und 5 Anbaueinheiten, Türanschlag DIN rechts, Münzpfandschloss, Stahlkonstruktion in RAL 7009 grüngrau

## Fahrradgarage LEXINGTON

**Konstruktion:** Robuste Stahlkonstruktion aus korrosionsgeschütztem Stahlblech. Die modulare Bauweise ermöglicht den einfachen Austausch einzelner Teile und erlaubt die Erweiterung zu Reihenanlagen in beliebiger Größe. E-Bike-Ladevorrichtung siehe Zubehör.

**Oberfläche / Farbe:** Alle Stahlteile sendzimirverzinkt und pulverbeschichtet in RAL-Farbe nach Wahl.

**Dach:** Giebel- bzw. Bogendach, innen mit 6 Profilträgern.

**Rückwand:** Mit senkrechtem Verstärkungsprofil und Radhalteklammer.

**Seitenwände:** Aus 0,75 mm starken profilierten Paneelen, je Seitenwand 4 Stück. Im oberen Bereich mit seitlichen Lüftungslöchern, zur besseren Belüftung (keine Bildung von Kondenswasser).

**Tür:** Türrahmen aus 1,25 mm starkem Stahlblech, senkrechter Verstärkungsstrebe und Lüftungslöcher im oberen Bereich. Inkl. Kleiderhaken an der Türinnenseite. Türanschlag standardmäßig DIN rechts. Beschriftung und Türanschlag DIN links auf Anfrage.

**Schließung:** Wahlweise mit Dreipunktverriegelung (Schwenkhebel, Profilhalbzylinder 10/30, inkl. 2 Schlüssel) oder Einpunktverriegelung (Münzpfandschloss SAFE-O-MAT inklusive PROMAX-Zylinder, inkl. 1 Schlüssel). Reihenschließanlage und Hauptschlüssel siehe Zubehör. Kassierschloss auf Anfrage.

**Befestigung:** Verschraubung auf festem Untergrund durch im Bodenbereich vorhandene Bohrungen (4 Stück), Ø 8 mm. Inkl. Montage- und Bodenbefestigungsmaterial.

**Fundamente:** Bauseitige Empfehlung, Streifenfundament an Tür- und Rückseite. Beim Erstellen des Fundamentes (Einzel- oder Reihenaufstellung) einen umlaufenden Rand von mind. 100 mm einkalkulieren.

**Lieferung:** Erfolgt zerlegt in Einzelkartons. Montageanleitung liegt der Lieferung bei.



### Fahrradgarage LEXINGTON

Ausführung Dach		Giebeldach			Bogendach		
Ausführung		Grundelement	Anbauelement mit 1 Seitenteil	Anbauelement ohne Seitenteil	Grundelement	Anbauelement mit 1 Seitenteil	Anbauelement ohne Seitenteil
Gesamt- H x B x T	mm	1250 x 850 x 2050			1350 x 850 x 2050		
Lichte Tür- H x B	mm	1143 x 752					
Gewicht	kg	93	80	73	93	80	73
Oberfläche Stahlteile		sendzimirverzinkt und pulverbeschichtet					
Variante		Schwenkhebel mit Profilhalbzylinderschloss 10/30					
Nr.		160 000 HV	160 001 HV	160 002 HV	160 003 HV	160 004 HV	160 005 HV
Nr. €							
Variante		Münzpfandschloss					
Nr.		160 067 HV	160 068 HV	160 069 HV	160 070 HV	160 071 HV	160 072 HV
Nr. €							

### Fahrradgarage LEXINGTON - XL

Ausführung Dach		Giebeldach		
Ausführung		Grundelement	Anbauelement mit 1 Seitenteil	Anbauelement ohne Seitenteil
Gesamt- H x B x T	mm	1380 x 1150 x 2044		
Lichte Tür- H x B	mm	1250 x 1062		
Gewicht	kg	108	88	68
Oberfläche Stahlteile		sendzimirverzinkt und pulverbeschichtet		
Variante		Schwenkhebel mit Profilhalbzylinderschloss 10/30		
Nr.		160 087 HV	160 088 HV	160 089 HV
Nr. €				

## Kompletter Bausatz Grundelement bestehend aus:

- 2 Seitenwänden
- 1 Rückwand
- 1 Türelement mit Dreipunktverriegelung (Schwenkhebel, Profilhalbzylinder 10/30, inkl. 2 Schlüssel) oder Einpunktverriegelung (Münzpfandschloss SAFE-O-MAT inklusive PROMAX-Zylinder, inkl. 1 Schlüssel)
- 1 Dachelement
- 1 Radführungsschiene aus verzinktem Stahlblech (geeignet für Reifenbreiten bis 55 mm)
- 1 verstellbarer Radhalter
- Bodenbefestigungsmaterial

## Kompletter Bausatz Anbauelement mit einem Seitenteil bestehend aus:

- 1 Zwischenwand verzinkt
- 1 Rückwand
- 1 Türelement mit Dreipunktverriegelung (Schwenkhebel, Profilhalbzylinder 10/30, inkl. 2 Schlüssel) oder Einpunktverriegelung (Münzpfandschloss SAFE-O-MAT inklusive PROMAX-Zylinder, inkl. 1 Schlüssel)
- 1 Dachelement
- 1 Radführungsschiene aus verzinktem Stahlblech (geeignet für Reifenbreiten bis 55 mm)
- 1 verstellbarer Radhalter
- Bodenbefestigungsmaterial
- Verbindungselementen

## Kompletter Bausatz Anbauelement ohne Seitenteile bestehend aus:

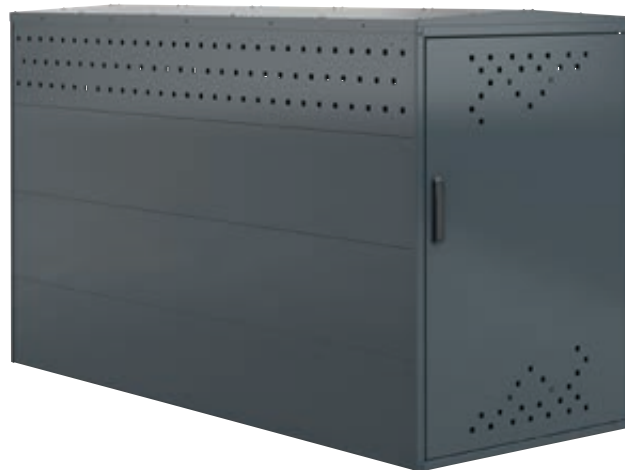
- 1 Rückwand
- 1 Türelement mit Dreipunktverriegelung (Schwenkhebel, Profilhalbzylinder 10/30, inkl. 2 Schlüssel) oder Einpunktverriegelung (Münzpfandschloss SAFE-O-MAT inklusive PROMAX-Zylinder, inkl. 1 Schlüssel)
- 1 Dachelement
- 1 Radführungsschiene aus verzinktem Stahlblech (geeignet für Reifenbreiten bis 55 mm)
- 1 verstellbarer Radhalter
- Bodenbefestigungsmaterial
- Verbindungselementen

## Zugangsautorisierungen:



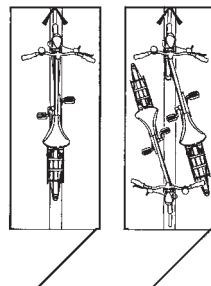
Schlüssel

► Fahrradgarage LEXINGTON, Grundeinheit mit Bogendach, Türanschlag DIN rechts, in RAL 7016 anthrazitgrau

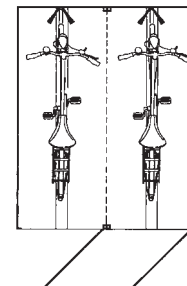


◀ Fahrradgarage LEXINGTON, Grundeinheit mit Giebeldach, Türanschlag DIN rechts, in RAL 7016 anthrazitgrau

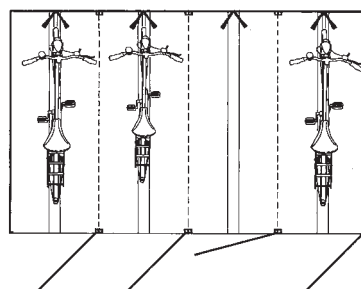
**Buggy- / Kinderwagenbox, Rollator- / Rollstuhlgarage LEXINGTON**  
finden Sie auf den Seiten 112 - 113.



◀ Einzelgarage für 1 bis 2 Fahrräder  
T x B x H (mm)  
2050 x 850 x 1250 bzw.  
2050 x 1150 x 1250



◀ Doppelgarage für 2 bis 4 Fahrräder  
T x B x H (mm)  
2050 x 1700 x 1250 bzw.  
2050 x 2300 x 1250



◀ Mehrfachgarage = 1 x Grundelement, 3 x Anbauelement  
T x B x H (mm)  
2050 x 3400 x 1250 bzw.  
2050 x 4600 x 1250

Weitere Bilder, Informationen und Ausschreibungstexte:  
[www.ziegler-metall.de](http://www.ziegler-metall.de)

H4367



Beratung zum Nulltarif:

**0800 100 49 01**

Zubehör		
Kontrollschlüssel für Kassier- / Pfandschloss	Nr.	160 008 HV
	€/ Stück	
1 Hauptschlüssel für ReihenschlieBanlage inklusive Schließkarte	Nr.	160 009 HV
	€/ Stück	
ReihenschlieBanlage (je Box)	Nr.	160 012 HV
	€/ Stück	
E-Bike-Ladevorrichtung	Nr.	160 036 HV
	€/ Stück	

## INFO-BOX

**BIKE & RIDE - umweltfreundlich und energiesparend.** Landesweit werden BIKE- & RIDE-Anlagen mit erheblichen Zuschüssen gefördert. Durch ein optimales Angebot von qualitativ hochwertigen Fahrradparkplätzen lassen sich mehr Menschen dazu bewegen, mit dem Fahrrad zum Bahnhof, in die Innenstadt und auch ins Geschäft zu fahren.



Lieferzeiten finden Sie online: [www.ziegler-metall.de](http://www.ziegler-metall.de)

Starke Marktschwankungen können zu Preisabweichungen führen: Bitte fragen Sie die aktuellen Preise an.