

Poller ANTIKE I, PRIMUS und VARIO aus Aluminiumguss



▲ Poller ANTIKE I, ohne Reliefstruktur, in DB 703 eisenglimmer



▲ Poller ANTIKE I, mit Reliefstruktur, in RAL 7016 anthrazitgrau



▲ Poller PRIMUS in RAL 7016 anthrazitgrau



▲ Poller VARIO in DB 703 eisenglimmer

Konstruktion: Poller aus Aluminiumguss mit witterungsbeständiger Aluminiumlegierung und durchgehendem eingegossenem Stahlrohrkern.

Oberfläche / Farbe: Aluminiumguss pulverbeschichtet in Standardfarben gemäß Tabelle.

Schließung: Mit Dreikantschloss nach DIN 3223, Dreikantschlüssel siehe Zubehör.

Befestigungsart: Zum Einbetonieren (empfohlene Einbautiefe 300 mm) bzw. zum Einbetonieren mit Bodenhülse (empfohlene Einbautiefe 500 mm).



▲ serienmäßig mit verstärktem Innenleben

Poller aus Aluminiumguss

Modell	ANTIKE I				PRIMUS		VARIO	
Befestigungsart	zum Einbetonieren							
<p>Die Detail-Erklärung zu den Befestigungsarten finden Sie auf der Rubrik-Einstiegsseite.</p>								
	ohne Struktur		mit Reliefstruktur		-		-	
Ausführung	Ø 100 / 60		Ø 125 / 60		Ø 150 / 60		Ø 102	
Pfostenmaße	mm		mm		mm		mm	
Höhe über Flur	mm		900		-		1000	
Oberfläche	pulverbeschichtet							
Gewicht	10	12	14	17	9	11	16	20
Nr.	264 218 HV	264 219 HV	264 370 HV	264 371 HV	264 065 HV	264 066 HV	264 224 HV	264 225 HV
€								

Zubehör		
Dreikantschlüssel	Nr.	264 019 HV
	€/ Stück	
Stahl-Absperkette Ø 8 mm, kurzgliedrig, feuerverzinkt und beschichtet, VE = 10 m	Nr.	264 005 HV
	€/ VE	
Kettenöse inkl. Schäkel 8 mm	Nr.	264 056 HV
	€/ Stück	

Standardfarben - bitte bei Bestellung Farbe angeben!			
RAL 3005 weinrot	RAL 5010 enzianblau	RAL 6005 moosgrün	RAL 7016 anthrazitgrau
RAL 7021 schwarzgrau	RAL 9005 tiefschwarz	RAL 9010 reinweiß	DB 703 eisenglimmer

• EXTRAS

Alle Poller dieser Seite werden auf Wunsch und gegen Aufpreis mit Sicherheitsschließung oder angeschweißter Bodenplatte zum Aufdübeln ausgerüstet. Gitter-Geländer und Kettenabsperungen auf Anfrage.



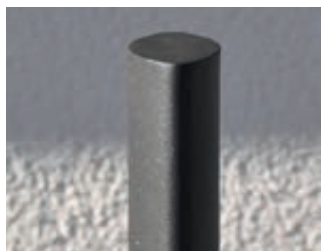
Poller GOULT aus Stahl

Konstruktion: Poller aus ovalem Stahlrohr mit verschliffenen Schweißnähten.

Oberfläche / Farbe: Alle Stahlteile feuerverzinkt, grundiert und pulverbeschichtet in Standardfarben gemäß Tabelle (siehe gegenüberliegende Seite).

Schließung: Mit Dreikantschloss nach DIN 3223, Dreikantschlüssel siehe Zubehör oder mit Profilzylinderschloss 30/10 (gleichschließend), 3 Schlüssel im Lieferumfang enthalten.

Befestigungsart: Zum Einbetonieren (empfohlene Einbautiefe 300 mm) bzw. zum Einbetonieren mit Bodenhülse (empfohlene Einbautiefe 400 mm).



► Detail: Flachkopf

Poller GOULT

Befestigungsart	zum Einbetonieren		
i Die Detail-Erklärung zu den Befestigungsarten finden Sie auf der Rubrik-Einstiegsseite.			
Pfostenmaße	mm	90 x 40	
Höhe über Flur	mm	900	
Oberfläche	feuerverzinkt, grundiert und pulverbeschichtet		
Gewicht	kg	7	9
Kopfform	Schräggkopf		
Nr.	264 459 HV	264 460 HV	264 461 HV
€			
Kopfform	Flachkopf		
Nr.	264 462 HV	264 463 HV	264 464 HV
€			



Poller GOULT mit Schräggkopf, zum Einbetonieren, in DB 703 eisenglimmer

Zubehör

Dreikantschlüssel	Nr. € / Stück	264 019 HV
-------------------	---------------	------------

Poller ELIAS aus Stahl

Konstruktion: Poller aus Stahl mit Aussparung an der Vorder- und Rückseite. Auf Wunsch mit zusätzlichem Stadtwappen aus Zinkguss.

Oberfläche / Farbe: Alle Stahlteile spritzverzinkt und pulverbeschichtet in mmcité-Standardfarben.

Schließung: Mit Dreikantschloss nach DIN 3223, 1 Dreikantschlüssel im Lieferumfang enthalten.

Befestigungsart: Zum Einbetonieren mit Bodenhülse (empfohlene Einbautiefe 500 mm). Zum Aufdübeln bei +/- 0 mm oder zum Aufdübeln bei -100 mm, Befestigungsmaterial siehe Zubehör.

Design: David Karásek, Radek Hegmon



siehe ziegler-metall.de/farben

Poller ELIAS

Befestigungsart	zum Aufdübeln bei +/- 0 mm	zum Aufdübeln bei -100 mm	zum Einbetonieren	
i Die Detail-Erklärung zu den Befestigungsarten finden Sie auf der Rubrik-Einstiegsseite.				
Pfostenmaße	mm	100 x 60		
Höhe über Flur	mm	1000		
Oberfläche	spritzverzinkt und pulverbeschichtet			
Gewicht	kg	13	14	21
Ausführung	ohne Stadtwappen			
Nr.	117 613 HV	117 612 HV	117 614 HV	
€				
Ausführung	mit Stadtwappen			
Nr.	117 616 HV	117 615 HV	117 617 HV	
€				

●● mmcité

EXKLUSIV bei **ZIEGLER**



Poller ELIAS ohne Stadtwappen, zum Aufdübeln bei -100 mm, in DB 703 eisenglimmer

► Detail: Stadtwappen

Zubehör für Befestigung auf Beton zum Aufdübeln bei -100 mm

Gewindestangen (4 Stück) M 12 x 200 Stahl, galvanisch verzinkt	Nr. 117 923 HV	€/ Set
---	----------------	--------

Pro Poller wird 1 Set benötigt.

Zubehör für Befestigung auf Beton zum Aufdübeln bei +/- 0 mm

Gewindestangen (4 Stück) M 12 x 200 Stahl, galvanisch verzinkt	Nr. 117 859 HV	€/ Set
---	----------------	--------

Pro Poller wird 1 Set benötigt.



Lieferzeiten finden Sie online: www.ziegler-metall.de

Starke Marktschwankungen können zu Preisabweichungen führen: Bitte fragen Sie die aktuellen Preise an.