

## Poller ALAVA aus Edelstahl V4A



Poller ALAVA mit Schrägkopf und Bodenplatte, zum Aufdübeln

**Konstruktion:** Poller aus Edelstahl mit glatter und porenfreier Oberfläche.

**Oberfläche:** Edelstahl V4A, geschliffen.

**Schließung:** Mit Profilhalbzylinderschloss 30/10 (verschiedenschließend), 3 Schlüssel im Lieferumfang enthalten oder mit Dreikantschloss nach DIN 3223, 1 Dreikantschlüssel pro Lieferung enthalten.

**Befestigungsart:** Zum Einbetonieren (empfohlene Einbautiefe 300 mm) bzw. zum Aufdübeln bei +/- 0 mm mit Bodenplatte (Ø 165 mm), Befestigungsmaterial siehe Zubehör.



### V4A:

- 100 % rostfrei
- weitestgehend resistent gegen Salz und Säuren



▲ Flachkopf



▲ Rundkopf



▲ Schrägkopf



### • Hinweis:

Für Poller und Pfosten mit Dreikantschloss fügen wir jeder Sendung 1 kostenlosen Dreikantschlüssel bei, unabhängig von der Anzahl der bestellten Pfosten.

### Poller ALAVA

Befestigungsart		zum Einbetonieren					
ⓘ Die Detail-Erklärung zu den Befestigungsarten finden Sie auf der Rubrik-Einstiegsseite.							
Pfostenmaße	mm	Ø 76					
Höhe über Flur	mm	900					
Oberfläche		geschliffen					
Gewicht	kg	5					
Kopfform		Rundkopf					
Nr.	€	397 514 EK	397 515 EK	397 517 EK	397 518 EK	397 523 EK	397 524 EK
Kopfform		Flachkopf					
Nr.	€	397 500 EK	397 501 EK	397 503 EK	397 504 EK	397 509 EK	397 510 EK
Kopfform		Schrägkopf					
Nr.	€	397 528 EK	397 529 EK	397 531 EK	397 532 EK	397 537 EK	397 538 EK

### Poller ALAVA

Befestigungsart		zum Aufdübeln			
ⓘ Die Detail-Erklärung zu den Befestigungsarten finden Sie auf der Rubrik-Einstiegsseite.					
Pfostenmaße	mm	Ø 76			
Höhe über Flur	mm	900			
Oberfläche		geschliffen			
Gewicht	kg	5			
Kopfform		Rundkopf			
Nr.	€	397 516 EK	397 520 EK	397 521 EK	397 522 EK
Kopfform		Flachkopf			
Nr.	€	397 502 EK	397 506 EK	397 507 EK	397 508 EK
Kopfform		Schrägkopf			
Nr.	€	397 530 EK	397 534 EK	397 535 EK	397 536 EK

## Poller ARTURO aus Edelstahl V2A

**Konstruktion:** Poller aus Edelstahl.

**Oberfläche:** Edelstahl V2A, geschliffen.

**Schließung:** Mit Profilhalbzylinderschloss 30/10 (verschiedenschließend), 3 Schlüssel im Lieferumfang enthalten bzw. mit Dreikantschloss nach DIN 3223, 1 Dreikantschlüssel pro Lieferung enthalten.

**Befestigungsart:** Zum Einbetonieren (empfohlene Einbautiefe 300 mm) oder zum Aufdübeln bei +/- 0 mm mit Bodenplatte (Ø 165 mm) bzw. kippbar mit Bodenplatte (200 x 100 mm), Befestigungsmaterial siehe Zubehör.



▲ Detail: Bodenplatten-Ø 165 mm

**Poller ARTURO  
297 904 EK**



Poller ARTURO, abschließbar und kippbar

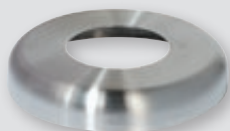
### Poller ARTURO

Befestigungsart		zum Einbetonieren			zum Aufdübeln	
<p><b>i</b> Die Detail-Erklärung zu den Befestigungsarten finden Sie auf der Rubrik-Einstiegsseite.</p>						
Pfostenmaße	mm	70 x 70				
Höhe über Flur	mm	900				
Oberfläche		geschliffen				
Gewicht	kg	5	8	9	5	
Kopfform		Flachkopf				
	Nr.	298 046 EK	298 047 EK	298 048 EK	298 049 EK	298 050 EK
	€					
Kopfform		Pyramidenkopf				
	Nr.	297 900 EK	297 901 EK	297 903 EK	297 902 EK	297 904 EK
	€					



Zubehör für Poller mit Bodenplatte Ø 165 mm		
Fußabdeckung aus Edelstahl	Nr.	297 880 EK
Ø außen: 170 mm	€ / Stück	

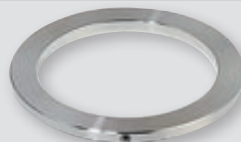
## Zubehör für Poller der Seiten 519 - 521.



### Fußabdeckung aus Edelstahl.

Für Sperrpfosten mit Bodenplatte zum Aufschrauben (nicht für kippbare).

Fußabdeckung		
für Pfosten-Ø 61 mm	Nr. € / Stück	297 428 EK
für Pfosten-Ø 76 mm	Nr. € / Stück	297 429 EK
für Pfosten-Ø 102 mm	Nr. € / Stück	297 430 EK



### Zierring aus Edelstahl.

Für Sperrpfosten zum Einbetonieren und Herausnehmen.

Zierring		
für Pfosten-Ø 61 mm	Nr. € / Stück	297 431 EK
für Pfosten-Ø 76 mm	Nr. € / Stück	297 432 EK
für Pfosten-Ø 102 mm	Nr. € / Stück	297 433 EK

### Verbindungsglieder aus Edelstahl

Zum Zusammenklemmen.



Verbindungsglieder		
Ø x Länge	Nr.	297 436 EK
4 x 23 mm	€ / Stück	
Ø x Länge	Nr.	297 435 EK
6 x 33 mm	€ / Stück	

### Verbindungsglieder aus Edelstahl

Mit Schraubverschluss.



Verbindungsglieder		
Ø x Länge	Nr.	297 438 EK
5 x 39 mm	€ / Stück	
Ø x Länge	Nr.	297 437 EK
7 x 52 mm	€ / Stück	

### Zubehör

Dreikantschlüssel, extra	Nr. € / Stück	297 144 EK
zusätzliche Pulverbeschichtung in RAL nach Wahl	Nr. € / Stück	297 997 EK

### Mehrprijs

Profilzylinderschloss statt Dreikantschloss für Poller mit Bodenhülse		Nr. € / Stück	297 439 EK
Dreikantschloss statt Profilzylinderschloss für kippbare Poller		Nr. € / Stück	297 068 EK



### Absperrkette aus Edelstahl

stabile Ausführung Ø 5 x 35 mm	Nr. €	297 434 EK
--------------------------------	-------	------------

Eine abschließbare Kettensperre finden Sie im Katalog auf der Seite 502.

### Zubehör

Ketten-Öse aus Edelstahl	Nr.	297 010 EK
Wird von innen am Pfosten befestigt.	€ / Stück	

Bitte gleich mitbestellen. Nachträgliche Befestigung nicht möglich.

### Zubehör für Bodenbefestigung

Bodenanker zum Einbetonieren, inkl. Edelstahldübel	Nr.	297 996 EK
für Poller kippbar, mit Bodenplatte	€ / Stück	
Schwerlastanker M 8 / 100 - Stahl	Nr.	297 990 EK
zum Aufdübeln + kippbar, mit Bodenplatte*	€ / Paar	

\* Sie benötigen pro Poller 2 Paar, bei kippbaren 1 Paar.



### Hinweis:

Für Poller und Pfosten mit Dreikantschloss fügen wir jeder Sendung 1 kostenlosen Dreikantschlüssel bei, unabhängig von der Anzahl der bestellten Pfosten.