



Wartehalle GEMALA, Dachbreite x Dachtiefe 4600 mm x 1600 mm, mit Rück- / Seitenwänden ESG, Klarglas, Sitzbank VOLTERRA, Abfallbehälter HALIFAX, Stahlkonstruktion in RAL 9006 weißaluminium

Wartehalle GEMALA

Konstruktion: Stahlkonstruktion mit Dachrahmen und Stützen aus Vierkantröhren. Die Verbindung der Bauteile erfolgt mittels Edelstahlverschraubung. In der Stütze integrierter Anschlusskasten für bauseitige Zuleistung zum Stromkabel der LED-Beleuchtung gegen Mehrpreis. Sitzbänke auf Anfrage.

Oberfläche / Farbe: Alle Stahlteile feuerverzinkt und pulverbeschichtet in ZIEGLER-Standardfarben. Oberfläche der Trapezbleche bandverzinkt und beschichtet. Innenseite Polyester / RSL grauweiß, Außenseite zusätzlich in grauweiß ähnlich RAL 9002 beschichtet.

Dach: Flachdach, Dacheindeckung aus Trapezblech, umlaufende Attika 170 mm hoch. Deckenverkleidung sowie LED-Beleuchtung mit bzw. ohne Bewegungsmelder gegen Mehrpreis. Dachbegrünung auf Anfrage.

Rück- / Seiten- / Windschutzwand: Einscheibensicherheitsglas (ESG), standardmäßig Klarglas mit Glashaltern befestigt (Scheiben standardmäßig mit ZIEGLER-Logo im Siebdruck) gegen Mehrpreis.

Schaukästen, individuelle Scheibenaufdrucke sowie weitere Wandelementausführungen auf Anfrage.

Entwässerung: Über die im Dach integrierte Regenrinne und die hinteren Stützen. Ablauf oberirdisch über Wasserspeicher.

Schneelast: sk (auf dem Boden) 1,60 - 2,00 kN/m². Höhere Schneelasten auf Anfrage.

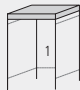
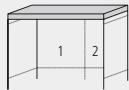
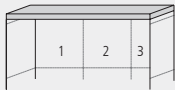
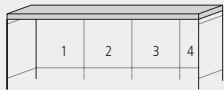
Windlast: Zone 2

Befestigung: Stützen mit Fußplatten zum Aufdübeln bei -200 mm auf bauseitige Fundamente nach unseren Plänen.

Lieferung: Zerlegt auf Palette, Dach komplett montiert, inklusive Bodenbefestigungsmaterial aus Edelstahl.



Wartehalle GEMALA

Dachbreite x Dachtiefe	mm	1600 x 1600	3100 x 1600	4600 x 1600	6100 x 1600
					
Oberfläche Stahlteile		feuerverzinkt und pulverbeschichtet			
Wartehalle GEMALA (ohne Rück- / Seitenwände)	Nr.	054 852 HW	054 790 HW	054 791 HW	054 792 HW



▲ Preisbeispiel:

Wartehalle GEMALA

Dachbreite x Dachtiefe 3100 mm x 1600 mm, Stahlkonstruktion feuerverzinkt und pulverbeschichtet, Rück- / Seitenwände ESG, Klarglas, Dacheindeckung Trapezblech

Wartehalle GEMALA Komplettangebot

Nr. 149 661 HW

Preis ohne Zubehör (Raubvogelaufkleber), zuzüglich Fracht & Montage.

i Bitte fragen Sie an – gerne erstellen wir Ihnen kostenfrei ein individuelles Angebot für Ihr Bauvorhaben: Tel 0800 100 50 02

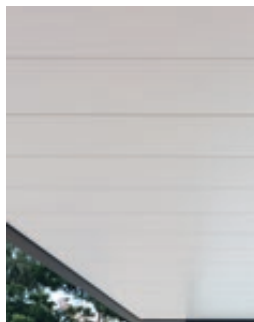
Weitere Bilder, Informationen und Ausschreibungstexte: www.ziegler-metall.de

H4629



Beratung zum Nulltarif:

0800 100 50 02

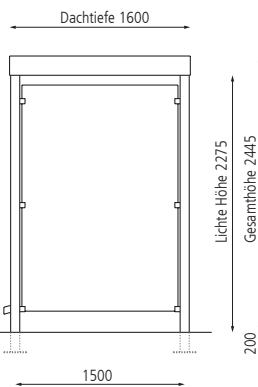


▲ Deckenverkleidung

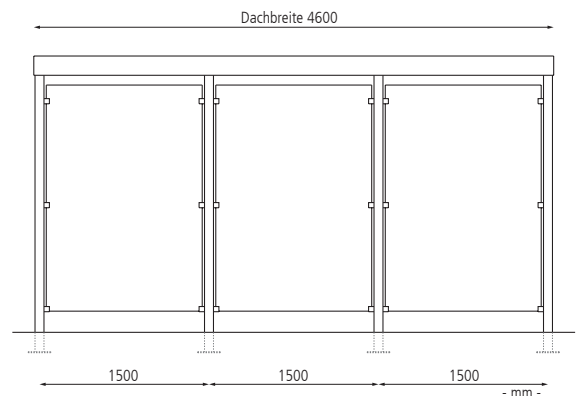


▲ Deckenverkleidung mit LED-Beleuchtung am Beispiel der Wartehalle STADT

Seitenansicht



Frontansicht



Mehrpreis Rück- / Seiten- und Windschutzwände					
Dachbreite	mm	1600	3100	4600	6100
Rückwand komplett, Klarglas Raster 1500 mm	Nr. / Stück	054 853 HW	054 793 HW	054 794 HW	054 795 HW
Seitenwand, Klarglas Raster 1500 mm	Nr. / Stück		054 796 HW		
Windschutzwand, Klarglas Raster 1500 mm	Nr. / Stück	–	054 797 HW		
Mehrpreis Deckenverkleidung / Beleuchtung					
Dachbreite	mm	1600	3100	4600	6100
Deckenverkleidung ohne LED-Beleuchtung	Nr. / Stück	245 703 HW	245 690 HW	245 691 HW	245 692 HW
Deckenverkleidung mit LED-Beleuchtung, ohne Bewegungsmelder	Nr. / Stück	245 704 HW	245 693 HW	245 694 HW	245 695 HW
Deckenverkleidung mit LED-Beleuchtung, mit Bewegungsmelder	Nr. / Stück	245 707 HW	245 708 HW	245 709 HW	245 710 HW
LED-Beleuchtung ohne Bewegungsmelder	Nr. / Stück	245 705 HW	054 500 HW	054 501 HW	054 502 HW
LED-Beleuchtung mit Bewegungsmelder	Nr. / Stück	245 706 HW	054 507 HW	054 508 HW	054 509 HW
Anschlusskasten, in Stütze integriert	Nr. / Stück		055 795 HW		