



Wartehalle STADT, Dachbreite x Dachtiefe 3620 mm x 1800 mm, Rück- und Seitenwände ESG, Klarglas mit Siebdruckdekor Raute, Sitzbank SESTO, LED-Beleuchtung, Stahlkonstruktion in RAL 7021 schwarzgrau

## Wartehalle STADT

**Konstruktion:** Stahlkonstruktion aus Quadratrohrprofilen und Querträgern. Die Verbindung der Bauteile erfolgt mittels unauffälliger Edelstahlverschraubung. In der Stütze integrierter Anschlusskasten für bauseitige Zuleitung zum Stromkabel der LED-Beleuchtung gegen Mehrpreis. Sitzbänke auf Anfrage.

**Oberfläche / Farbe:** Alle Stahlteile feuerverzinkt und pulverbeschichtet in ZIEGLER-Standardfarben. Oberfläche der Trapezbleche bandverzinkt und beschichtet. Innenseite Polyester / RSL grauweiß, Außenseite zusätzlich in grauweiß ähnlich RAL 9002 beschichtet.

**Dach:** Flachdach mit umlaufender Dachblende formschön nach oben abgeschrägt, Dacheindeckung aus Trapezblech. Deckenverkleidung sowie LED-Beleuchtung mit bzw. ohne Bewegungsmelder gegen Mehrpreis. Dachbegrünung auf Anfrage.

**Rück- / Seiten- / Windschutzwand:** Einscheibensicherheitsglas (ESG), standardmäßig Klarglas, mit Glashaltern befestigt (Scheiben standardmäßig mit ZIEGLER-Logo im Siebdruck) gegen Mehrpreis. Keramischer Siebdruck als Sicht- oder Vogelschutz und Schaukästen auf Anfrage.

**Entwässerung:** Über die im Dach integrierte Regenrinne und die hinteren Stützen. Ablauf oberirdisch über Wasserspeicher.

**Schneelast:** sk (auf dem Boden) 2,00 kN/m<sup>2</sup>. Höhere Schneelasten auf Anfrage.

**Windlast:** Zone 2

**Befestigung:** Stützen mit Fußplatten zum Aufdübeln bei -200 mm auf bauseitige Fundamente nach unseren Plänen.

**Lieferung:** Zerlegt auf Palette, Dach komplett montiert, alle Verbindungsmittel inklusive Bodenbefestigungsmaterial aus Edelstahl.



### Wartehalle STADT

Dachbreite x Dachtiefe	mm	2520 x 1800	3620 x 1800	4720 x 1800	5820 x 1800
Oberfläche Stahlteile		feuerverzinkt und pulverbeschichtet			
Wartehalle STADT (ohne Rück- / Seitenwände)	Nr.	245 571 HW	245 572 HW	245 573 HW	245 574 HW



▲ Preisbeispiel:

**Wartehalle STADT**

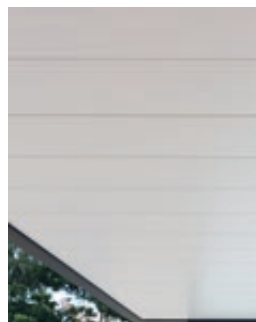
Dachbreite x Dachtiefe 2520 mm x 1800 mm, Stahlkonstruktion feuerverzinkt und pulverbeschichtet inkl. Rück- / Seitenwände ESG, Klarglas, Dacheindeckung Trapezblech

Wartehalle STADT Komplettangebot

Nr. 149 526 HW

Preis ohne Zubehör (Sitzbank), zuzüglich Fracht & Montage.

**i** Bitte fragen Sie an – gerne erstellen wir Ihnen kostenfrei ein individuelles Angebot für Ihr Bauvorhaben: Tel 0800 100 50 02



▲ Deckenverkleidung



▲ Deckenverkleidung mit LED-Beleuchtung

Weitere Bilder, Informationen und Ausschreibungstexte: [www.ziegler-metall.de](http://www.ziegler-metall.de)

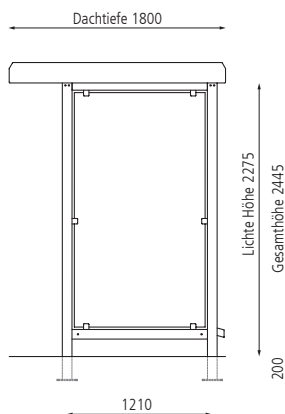
H0031



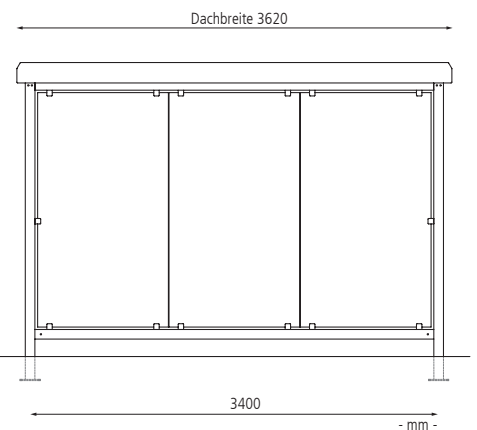
Beratung zum Nulltarif:

**0800 100 50 02**

Seitenansicht



Frontansicht



**Mehrpreis Rück- / Seiten- und Windschutzwände**

	mm	2520	3620	4720	5820
Rückwand, Klarglas, Scheibenbreite von 1090 mm	Nr. / Stück	245 575 HW	245 576 HW	245 577 HW	245 578 HW
Seitenwand, Klarglas Raster 1210 mm	Nr. / Stück			245 579 HW	
Windschutzwand, Klarglas Raster 1210 mm	Nr. / Stück			245 599 HW	

**Mehrpreis Deckenverkleidung / Beleuchtung**

	mm	2520	3620	4720	5820
Deckenverkleidung ohne LED-Beleuchtung	Nr. / Stück	245 682 HW	245 683 HW	245 684 HW	245 685 HW
Deckenverkleidung mit LED-Beleuchtung, ohne Bewegungsmelder	Nr. / Stück	245 686 HW	245 687 HW	245 688 HW	245 689 HW
Deckenverkleidung mit LED-Beleuchtung, mit Bewegungsmelder	Nr. / Stück	245 711 HW	245 712 HW	245 713 HW	245 714 HW
LED-Beleuchtung ohne Bewegungsmelder	Nr. / Stück	245 678 HW	245 679 HW	245 680 HW	245 681 HW
LED-Beleuchtung mit Bewegungsmelder	Nr. / Stück	245 698 HW	245 699 HW	245 700 HW	245 701 HW
Anschlusskasten, in Stütze integriert	Nr. / Stück			055 795 HW	