

Poller ALAVA aus Edelstahl V4A



Poller ALAVA mit Schrägkopf und Bodenplatte, zum Aufdübeln

Konstruktion: Poller aus Edelstahl mit glatter und porenfreier Oberfläche.

Oberfläche: Edelstahl V4A, geschliffen.

Schließung: Mit Profilhalbzylinderschloss 30/10 (verschiedenschließend), 3 Schlüssel im Lieferumfang enthalten oder mit Dreikantschloss nach DIN 3223, 1 Dreikantschlüssel pro Lieferung enthalten.

Befestigungsart: Zum Einbetonieren (empfohlene Einbautiefe 300 mm) bzw. zum Aufdübeln bei +/- 0 mm mit Bodenplatte (Ø 165 mm), Befestigungsmaterial siehe Zubehör.



V4A:

- 100 % rostfrei
- weitestgehend resistent gegen Salz und Säuren



▲ Flachkopf



▲ Rundkopf



▲ Schrägkopf



• Hinweis:

Für Poller und Pfosten mit Dreikantschloss fügen wir jeder Sendung 1 kostenlosen Dreikantschlüssel bei, unabhängig von der Anzahl der bestellten Pfosten.

Poller ALAVA

Befestigungsart		zum Einbetonieren					
ⓘ Die Detail-Erklärung zu den Befestigungsarten finden Sie auf der Rubrik-Einstiegsseite.							
Pfostenmaße	mm	Ø 76					
Höhe über Flur	mm	900					
Oberfläche		geschliffen					
Gewicht	kg	5					
Kopfform		Rundkopf					
Nr.	€	397 514 HW	397 515 HW	397 517 HW	397 518 HW	397 523 HW	397 524 HW
Kopfform		Flachkopf					
Nr.	€	397 500 HW	397 501 HW	397 503 HW	397 504 HW	397 509 HW	397 510 HW
Kopfform		Schrägkopf					
Nr.	€	397 528 HW	397 529 HW	397 531 HW	397 532 HW	397 537 HW	397 538 HW

Poller ALAVA

Befestigungsart		zum Aufdübeln			
ⓘ Die Detail-Erklärung zu den Befestigungsarten finden Sie auf der Rubrik-Einstiegsseite.					
Pfostenmaße	mm	Ø 76			
Höhe über Flur	mm	900			
Oberfläche		geschliffen			
Gewicht	kg	5			
Kopfform		Rundkopf			
Nr.	€	397 516 HW	397 520 HW	397 521 HW	397 522 HW
Kopfform		Flachkopf			
Nr.	€	397 502 HW	397 506 HW	397 507 HW	397 508 HW
Kopfform		Schrägkopf			
Nr.	€	397 530 HW	397 534 HW	397 535 HW	397 536 HW

Poller ARTURO aus Edelstahl V2A

Konstruktion: Poller aus Edelstahl.

Oberfläche: Edelstahl V2A, geschliffen.

Schließung: Mit Profilhalbzylinderschloss 30/10 (verschiedenschließend), 3 Schlüssel im Lieferumfang enthalten bzw. mit Dreikantschloss nach DIN 3223, 1 Dreikantschlüssel pro Lieferung enthalten.

Befestigungsart: Zum Einbetonieren (empfohlene Einbautiefe 300 mm) oder zum Aufdübeln bei +/- 0 mm mit Bodenplatte (Ø 165 mm) bzw. kippbar mit Bodenplatte (200 x 100 mm), Befestigungsmaterial siehe Zubehör.



▲ Flachkopf

▲ Pyramidenkopf

▲ Detail: Bodenplatten-Ø 165 mm

**Poller ARTURO
297 904 HW**



Poller ARTURO, abschließbar und kippbar

Poller ARTURO

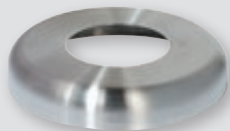
Befestigungsart		zum Einbetonieren			zum Aufdübeln	
Die Detail-Erklärung zu den Befestigungsarten finden Sie auf der Rubrik-Einstiegsseite.						
Pfostenmaße	mm	70 x 70				
Höhe über Flur	mm	900				
Oberfläche		geschliffen				
Gewicht	kg	5	8	9	5	
Kopfform		Flachkopf				
	Nr.	298 046 HW	298 047 HW	298 048 HW	298 049 HW	298 050 HW
	€					
Kopfform		Pyramidenkopf				
	Nr.	297 900 HW	297 901 HW	297 903 HW	297 902 HW	297 904 HW
	€					



Zubehör für Poller mit Bodenplatte Ø 165 mm

Fußabdeckung aus Edelstahl Ø außen: 170 mm	Nr. € / Stück	297 880 HW
---	------------------	------------

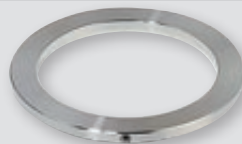
Zubehör für Poller der Seiten 519 - 521.



Fußabdeckung aus Edelstahl.

Für Sperrpfosten mit Bodenplatte zum Aufschrauben (nicht für kippbare).

Fußabdeckung		
für Pfosten-Ø 61 mm	Nr. € / Stück	297 428 HW
für Pfosten-Ø 76 mm	Nr. € / Stück	297 429 HW
für Pfosten-Ø 102 mm	Nr. € / Stück	297 430 HW



Zierring aus Edelstahl.

Für Sperrpfosten zum Einbetonieren und Herausnehmen.

Zierring		
für Pfosten-Ø 61 mm	Nr. € / Stück	297 431 HW
für Pfosten-Ø 76 mm	Nr. € / Stück	297 432 HW
für Pfosten-Ø 102 mm	Nr. € / Stück	297 433 HW

Verbindungsglieder aus Edelstahl

Zum Zusammenklemmen.



Verbindungsglieder		
Ø x Länge	Nr.	297 436 HW
4 x 23 mm	€ / Stück	
Ø x Länge	Nr.	297 435 HW
6 x 33 mm	€ / Stück	

Verbindungsglieder aus Edelstahl

Mit Schraubverschluss.



Verbindungsglieder		
Ø x Länge	Nr.	297 438 HW
5 x 39 mm	€ / Stück	
Ø x Länge	Nr.	297 437 HW
7 x 52 mm	€ / Stück	



Absperrkette aus Edelstahl

stabile Ausführung Ø 5 x 35 mm	Nr. €	297 434 HW
--------------------------------	----------	------------

Eine abschließbare Kettensperre finden Sie im Katalog auf der Seite 502.

Zubehör

Ketten-Öse aus Edelstahl Wird von innen am Pfosten befestigt.	Nr. € / Stück	297 010 HW
--	------------------	------------

Bitte gleich mitbestellen. Nachträgliche Befestigung nicht möglich.

Zubehör

Dreikantschlüssel, extra	Nr. € / Stück	297 144 HW
zusätzliche Pulverbeschichtung in RAL nach Wahl	Nr. € / Stück	297 997 HW

Zubehör für Bodenbefestigung

Bodenanker zum Einbetonieren, inkl. Edelstahldübel für Poller kippbar, mit Bodenplatte	Nr. € / Stück	297 996 HW
Schwerlastanker M 8 / 100 - Stahl zum Aufdübeln + kippbar, mit Bodenplatte*	Nr. € / Paar	297 990 HW

* Sie benötigen pro Poller 2 Paar, bei kippbaren 1 Paar.

Mehrprijs

Profilzylinderschloss statt Dreikantschloss für Poller mit Bodenhülse		Nr. € / Stück	297 439 HW
Dreikantschloss statt Profilzylinderschloss für kippbare Poller		Nr. € / Stück	297 068 HW



Hinweis:

Für Poller und Pfosten mit Dreikantschloss fügen wir jeder Sendung 1 kostenlosen Dreikantschlüssel bei, unabhängig von der Anzahl der bestellten Pfosten.