

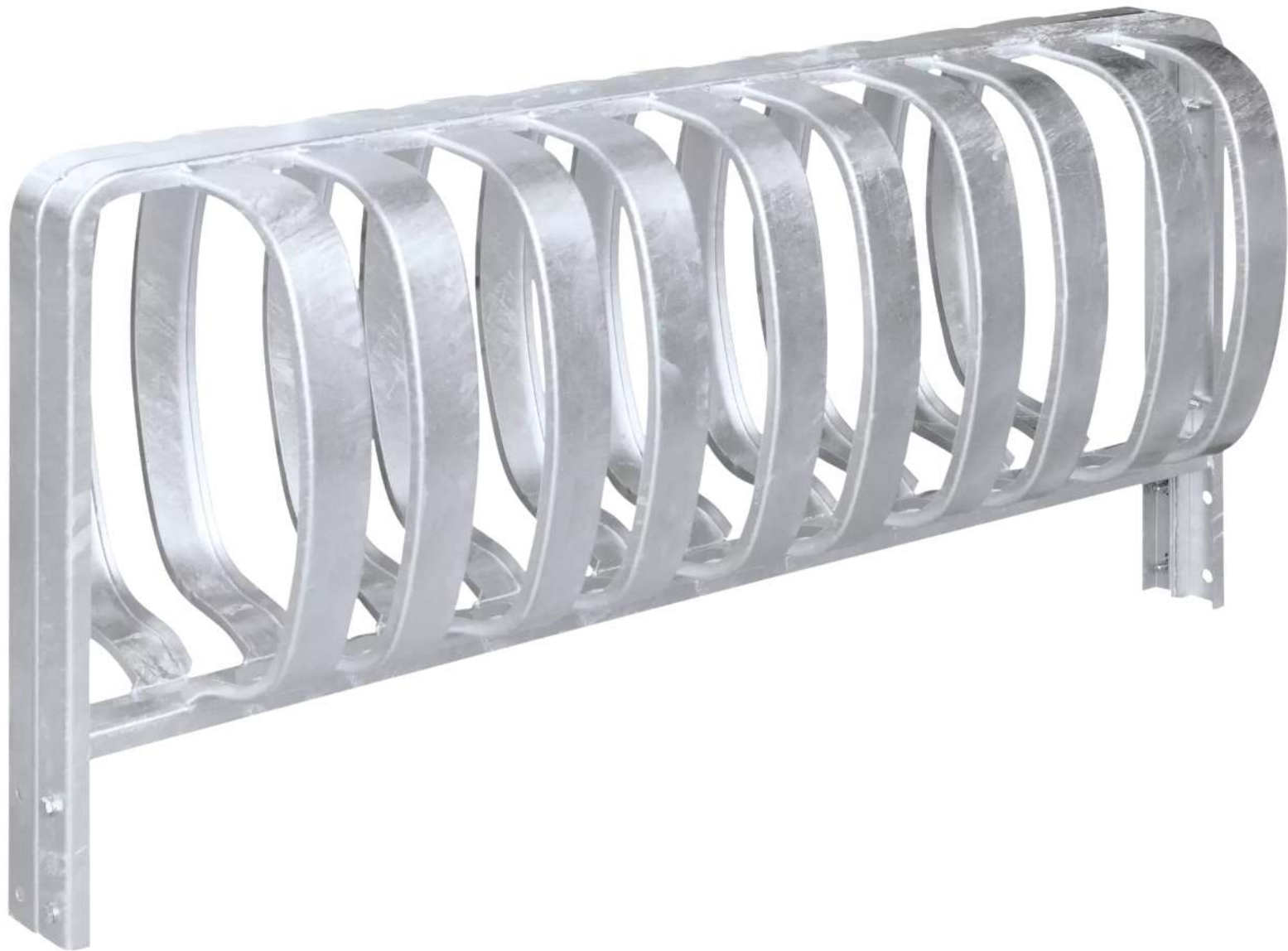


ZIEGLER[®]
Mehr Wert für draußen.

Ihr innovativer Partner für Stahlleichtbau
und Freiflächengestaltung

TOP-QUALITÄT
- direkt vom -
HERSTELLER!

Fahrradständer TOUR



www.ziegler-metall.at

BESTELL-HOTLINE + BERATUNG zum Nulltarif! (Mo-Fr: 07.30-17.00 Uhr)

Tel.: +43 (0) 76 72 / 95 895

Fax: +43 (0) 76 72 / 95 895 14

info@ziegler-metall.at

Angebote für gewerbliche Kunden. Netto-Preise zzgl. gesetzl. MwSt.

Fahrradständer TOUR

Der Fahrradparker TOUR ist ein einfacher, aber praktischer Bügelparker aus stabilen Stahlblechlamellen, der keine Wünsche unerfüllt lässt. Erhältlich ist der Bügelparker für 3 oder 6 Stellplätze, in ein- oder doppelseitiger Ausführung und für Reifenbreiten von 40 bis 65 mm. Je nach Vorliebe und Möglichkeit ist der Fahrradständer sowohl zur Wandbefestigung als auch freistehend zur Bodenbefestigung geeignet. Ob Wand- oder Bodenbefestigung – mit einem Radabstand von 350 mm lassen sich Fahrräder bequem parken. Dank Pulverbeschichtung in ZIEGLER-Standardfarben, passt sich der feuerverzinkte Reihenfahrradständer individuell seiner Umgebung an und präsentiert sich dezent, funktionell und mit hoher Qualität.

Konstruktion:

- » Fahrradständer aus stabilen Stahlblechlamellen mit 5 schmalen (bis Reifenbreite 40 mm) und 4 breiten Stellplätzen (bis 65 mm Reifenbreite)
- » bei doppelseitiger Ausführung mit 2 x 5 schmalen und 2 x 4 breiten Stellplätzen
- » Stellraumtiefe bei einseitiger Ausführung 1950 mm / doppelseitig 2 x 1900 mm
- » alle Stahlteile feuerverzinkt und pulverbeschichtet in ZIEGLER-Standardfarben
- » 40 und 65 mm
- » 350 mm
- » zur Wandbefestigung (mit Wandplatten 80 x 330 mm) oder zum Einbetonieren (mit anschraubbarer Schiene Länge 400 mm), Befestigungsmaterial nicht im Lieferumfang enthalten

Allgemeine Merkmale

Anlieferung : montiert

Breite : 1250 mm

Produkttyp : Fahrradständer

Material : Stahl

Radeinstellung : tief

Einstellwinkel : 90°

Radabstand : 360 mm

108.071 Fahrradständer TOUR zur Wandbefestigung, 3 Stellplätze



empfohlene Einbautiefe : +/- 0 mm

Anlieferung : montiert

Breite : 1250 mm

Oberfläche : feuerverzinkt und pulverbeschichtet

Nutzung : einseitig

Produkttyp : Fahrradständer

Befestigungsart : zur Wandbefestigung

Material : Stahl

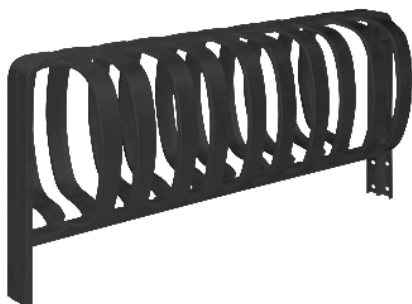
Radeinstellung : tief

Gewicht : 12 kg

Einstellwinkel : 90°
Anzahl Stellplätze : 3 Stück
Radabstand : 360 mm
Tiefe : 210 mm
Reifenbreite : 65 mm
Höhe : 465 mm

zum Webshop

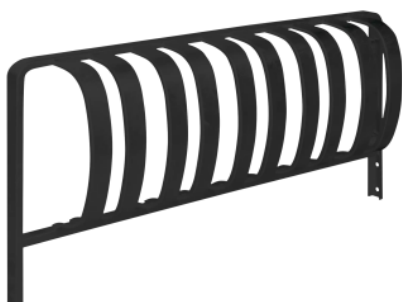
108.070 Fahrradständer TOUR doppelseitig, 6 Stellplätze



Anlieferung : montiert
Nutzung : doppelseitig
Breite : 1250 mm
Oberfläche : feuerverzinkt und pulverbeschichtet
Produkttyp : Fahrradständer
Material : Stahl
Radeinstellung : tief
Einstellwinkel : 90°
empfohlene Einbautiefe : 270 mm
Befestigungsart : zum Einbetonieren
Anzahl Stellplätze : 6 Stück
Radabstand : 360 mm
Reifenbreite : 65 mm
Gewicht : 28 kg
Tiefe : 430 mm
Höhe : 600 mm

zum Webshop

108.069 Fahrradständer TOUR einseitig, 3 Stellplätze



Anlieferung : montiert
Breite : 1250 mm
Oberfläche : feuerverzinkt und pulverbeschichtet
Nutzung : einseitig
Produkttyp : Fahrradständer
Material : Stahl
Radeinstellung : tief
Einstellwinkel : 90°
Anzahl Stellplätze : 3 Stück
empfohlene Einbautiefe : 270 mm
Reifenbreite : 45 mm
Befestigungsart : zum Einbetonieren
Gewicht : 14 kg
Radabstand : 360 mm
Tiefe : 210 mm
Höhe : 600 mm

[zum Webshop](#)

108.068 Fahrradständer TOUR zur Wandbefestigung, 3 Stellplätze



Oberfläche : feuerverzinkt
empfohlene Einbautiefe : +/- 0 mm
Anlieferung : montiert
Breite : 1250 mm
Nutzung : einseitig
Produkttyp : Fahrradständer
Befestigungsart : zur Wandbefestigung
Material : Stahl
Radeinstellung : tief
Gewicht : 12 kg
Einstellwinkel : 90°
Anzahl Stellplätze : 3 Stück
Radabstand : 360 mm
Tiefe : 210 mm
Reifenbreite : 65 mm
Höhe : 465 mm

[zum Webshop](#)

108.022 Fahrradständer TOUR doppelseitig, 6 Stellplätze



Oberfläche : feuerverzinkt
Anlieferung : montiert
Nutzung : doppelseitig
Breite : 1250 mm
Produkttyp : Fahrradständer
Material : Stahl
Radeinstellung : tief
Einstellwinkel : 90°
empfohlene Einbautiefe : 270 mm
Befestigungsart : zum Einbetonieren
Anzahl Stellplätze : 6 Stück
Radabstand : 360 mm
Reifenbreite : 65 mm
Gewicht : 28 kg
Tiefe : 430 mm
Höhe : 600 mm

[zum Webshop](#)



Oberfläche : feuerverzinkt
Anlieferung : montiert
Breite : 1250 mm
Nutzung : einseitig
Produkttyp : Fahrradständer
Material : Stahl
Radeinstellung : tief
Einstellwinkel : 90°
Anzahl Stellplätze : 3 Stück
empfohlene Einbautiefe : 270 mm
Befestigungsart : zum Einbetonieren
Gewicht : 14 kg
Radabstand : 360 mm
Tiefe : 210 mm
Reifenbreite : 65 mm
Höhe : 600 mm

zum Webshop

Fahrradständer TOUR, doppelseitig, zum Einbetonieren



Fahrradständer TOUR einseitig, zum Einbetonieren, 3 Stellplätze, feuerverzinkt



Fahrradständer TOUR, einseitig, zum Einbetonieren



Fahrradständer TOUR, doppelseitig, zum Einbetonieren





Fahrradständer TOUR, doppelseitig, zum Einbetonieren



