



ZIEGLER[®]
Mehr Wert für draußen.

Ihr innovativer Partner für Stahlleichtbau
und Freiflächengestaltung

TOP-QUALITÄT
- direkt vom -
HERSTELLER!

Solarleuchte XSOLAR



www.ziegler-metall.at

BESTELL-HOTLINE + BERATUNG zum Nulltarif! (Mo-Fr: 07.30-17.00 Uhr)

Tel.: +43 (0) 76 72 / 95 895

Fax: +43 (0) 76 72 / 95 895 14

info@ziegler-metall.at

Angebote für gewerbliche Kunden. Netto-Preise zzgl. gesetzl. MwSt.

Solarleuchte XSOLAR

Strom sparen und dennoch Wege hell erleuchten? Die Solarleuchte XSOLAR setzt Garten, Terrasse und Balkon geschmackvoll in Szene und spart nebenbei noch Energie. Die Solar-Außenleuchte nutzt die Energie der Sonne zur Nachtbeleuchtung. Sie erhellt Plätze, Straßen, Auffahrten, Gärten und Wege mit integrierten LED-Dioden, welche einen Lichtstrom (4000 K) von maximal 150 Lumen erzeugt. Die Solarleuchte benötigt keinen Stromanschluss, weil sie allein mit der Kraft der Sonne betrieben wird. Für diesen Zweck befindet sich an der XSOLAR ein großes Solarpanel. Das Licht wird von den LEDs, die sich darunter befinden, erzeugt und strahlt nach unten. Bis zu 30 m² Fläche kann ausgeleuchtet werden. Zusätzlich ist die solarbetriebene LED-Außenwandlampe mit einem Bewegungsmelder ausgestattet, der auf Bewegungen im Umfeld von acht Metern reagiert. Durch den integrierten Infrarot-Sensor werden kleinste Bewegungen erfasst. Ein integrierter Kompass hilft beim Ausrichten des Solarpanels. Der Erfassungswinkel liegt bei 140 Grad und die Leuchtdauer lässt sich zwischen 10 bis 30 Sekunden einstellen. Bei aufgeladenem Akku leuchtet das Oberlicht maximal 60 Tage (bei 20 Schaltungen pro Nacht). Separate Auflademöglichkeit sind mit einem Ladeadapter über Micro-USB-Anschluss (max. 5V, 1A) ebenfalls möglich. Das praktische Solarleuchte ist einfach zu installieren. Das Produkt muss nur mit einer Schraube an der Wand befestigt werden. Dabei lassen sich LED- und Solarpanel auch getrennt voneinander installieren.

Die LED-Solarleuchte XSOLAR verfügt über drei Einstellungsmodi, die über einen Programmwahlschalter einstellbar sind. Bei Variante eins schaltet die Leuchte nur nach einem Impuls des Bewegungssensors ein. Bei der zweiten Variante beginnt die LED-Außenwandlampe bei Bewegung mit einer Helligkeit von 100 Prozent zu leuchten und schaltet sich danach wieder aus. Auch bei der dritten Variante reagiert die Leuchte auf Bewegung mit voller Helligkeit, jedoch schaltet sie sich vorher und nachher nicht ganz aus, sondern leuchtet in den Morgen- und Abendstunden mit reduzierter Leuchtkraft, so dass immer ein Orientierungslicht vorhanden ist. Der Leuchtkopf mit dem integrierten Solarpanel ist bis zu 60 Grad drehbar.

Beleuchten Sie die schönen Ecken Ihres Außenbereichs oder setzen Sie Akzente mit Leuchtkraft! Wir liefern die Solarleuchte inklusive Programmwahlschalter, Halterabdeckungen zum Schutz der Solar- und LED-Panel, sowie einem Verlängerungskabel. Das Kunststoffgehäuse ist in den Farben Weiß, Silber oder Anthrazit erhältlich. Gerne stehen wir Ihnen bei Fragen mit unserer langjährigen Erfahrung zur Seite.

Konstruktion:

- » Sensor-Leuchte mit LED-Panel, unabhängige Energieversorgung durch Solar-Panel und Akku
- » autarke Erfassung kleinster Bewegungen durch integrierten Infrarot-Sensor
- » integrierter Kompass als Hilfe zur Ausrichtung des Solarpanels
- » inklusive Programmwahlschalter, Halterabdeckungen für Solar- und LED-Panel und Verlängerungskabel

Oberfläche / Farbe:

- » Kunststoffgehäuse in weiß, silber oder anthrazit lieferbar **Sensor-Leuchte:**

- » Infrarot-Technik
- » 6 LEDs mit max. 1,2 W
- » Flächenausleuchtung 30 m²
- » Erfassungswinkel 140°
- » Erfassungsweite max. 8 m bei einer Montagehöhe von 1,8 m
- » Dämmerungseinstellung 2 Lux
- » softwaregesteuerte Zeiteinstellung 10 - 30 s
- » Grundlicht 3%

- » Lichtstrom max. 150 Lumen / 124 lm/w
- » Farbtemperatur 3000 K
- » Drehwinkel Solarpanel +180° / -150°
- » Neigungswinkel Solarpanel 55°
- » Drehwinkel LED-Panel +/- 60°
- » Neigungswinkel LED-Panel 55°
- » Schutzklasse III, Schutzart IP 44
- » Temperaturbereich -20°C bis +40°C
- » Abmessungen (B x H x T): 189 x 298 x 186,5 mm **Akku:**

- » High Power Lithium Ion Akku
- » automatische Aufladung über Solarpanel
- » Kapazität: 2500 mAh
- » max. Leuchtdauer 60 Tage bei 20 Schaltungen pro Nacht
- » separate Auflademöglichkeit mit Ladeadapter über Micro-USB-Anschluss: max. 5V, 1A **Funktionsweise (über Programmwahlschalter einstellbar):**

- » Sensorbetrieb (P1): die Leuchte schaltet nur nach einem Impuls des Bewegungssensors ein
- » Sensorbetrieb mit Grundlicht (P2): die Leuchte schaltet nach einem Impuls vom Bewegungssensor auf maximale Lichtleistung ein
- » Dauerbeleuchtung in den Morgen- und Abendstunden mit reduziertem Grundlicht **Befestigung:**
- » zur Wandbefestigung
- » getrennte Montage von LED- und Solarpanel möglich

Allgemeine Merkmale

Schutzart : IP 44

Leuchtmittel : LED

Leistung : 1,2 Watt

Lichtfarbe : 4000K

Tiefe : 186 mm

Höhe : 298 mm

Schutzklasse : III

Breite : 189 mm

055.491 Solarleuchte XSOLAR Farbe: anthrazit



Schutzart : IP 44
 Leuchtmittel : LED
 Leistung : 1,2 Watt
 Lichtfarbe : 4000K
 Tiefe : 186 mm
 Höhe : 298 mm
 Schutzklasse : III
 Breite : 189 mm

zum Webshop

055.490 Solarleuchte XSOLAR Farbe: weiß



Schutzart : IP 44
Leuchtmittel : LED
Leistung : 1,2 Watt
Lichtfarbe : 4000K
Tiefe : 186 mm
Höhe : 298 mm
Schutzklasse : III
Breite : 189 mm

zum Webshop

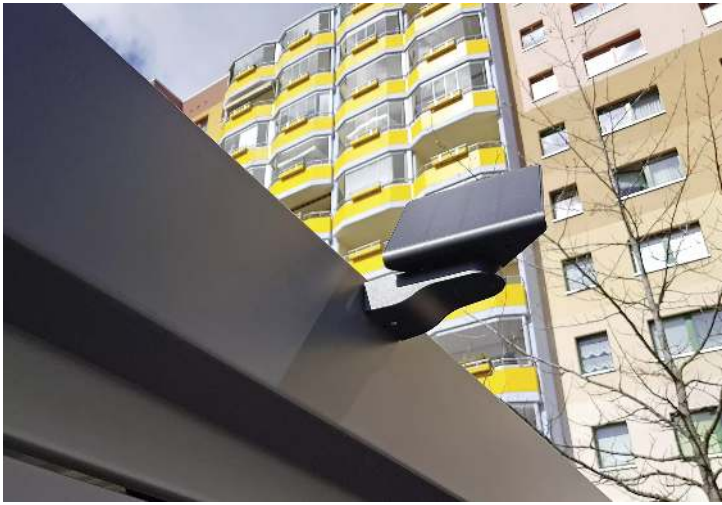
055.489 Solarleuchte XSOLAR Farbe: silber



Schutzart : IP 44
Leuchtmittel : LED
Leistung : 1,2 Watt
Lichtfarbe : 4000K
Tiefe : 186 mm
Höhe : 298 mm
Schutzklasse : III
Breite : 189 mm

zum Webshop

Solarleuchte XSOLAR in anthrazit



Solarleuchte XSOLAR in anthrazit



Solarleuchte XSOLAR in silber



Solarleuchte XSOLAR in anthrazit



Solarleuchte XSOLAR in weiß</div>

