



ZIEGLER[®]
Mehr Wert für draußen.

Ihr innovativer Partner für Stahlleichtbau
und Freiflächengestaltung

TOP-QUALITÄT
- direkt vom -
HERSTELLER!

Standascher PLUTONE



www.ziegler-metall.at

BESTELL-HOTLINE + BERATUNG zum Nulltarif! (Mo-Fr: 07.30-17.00 Uhr)

Tel.: +43 (0) 76 72 / 95 895

Fax: +43 (0) 76 72 / 95 895 14

info@ziegler-metall.at

Angebote für gewerbliche Kunden. Netto-Preise zzgl. gesetzl. MwSt.

Standascher PLUTONE

Konstruktion:

Standascher aus Beton bzw. Marmor, Ascherschale aus Edelstahl.

Oberfläche / Farbe:

Beton gestockt oder geschliffen, in Granitoptik weiß. Marmor gestockt oder geschliffen, in Standardfarben bzw. in Trendfarbe grün alpi. Alle Oberflächen haben eine transparente Beschichtung zum Schutz gegen Verwitterung. Edelstahl V2A, gebürstet.

Befestigungsart:

Zum freien Aufstellen.

Entriegeln / Entleeren:

Ohne Verriegelung. Aschereinsatz zum Entleeren entnehmen (mit Kette gegen Diebstahl gesichert).

Standascher PLUTONE aus Marmor geschliffen, in veneziano

 Standascher PLUTONE aus Marmor, geschliffen, in gelb mori

 Standascher PLUTONE aus Marmor geschliffen, in veronarot

 Standascher PLUTONE aus Marmor gestockt, in weiß carrara

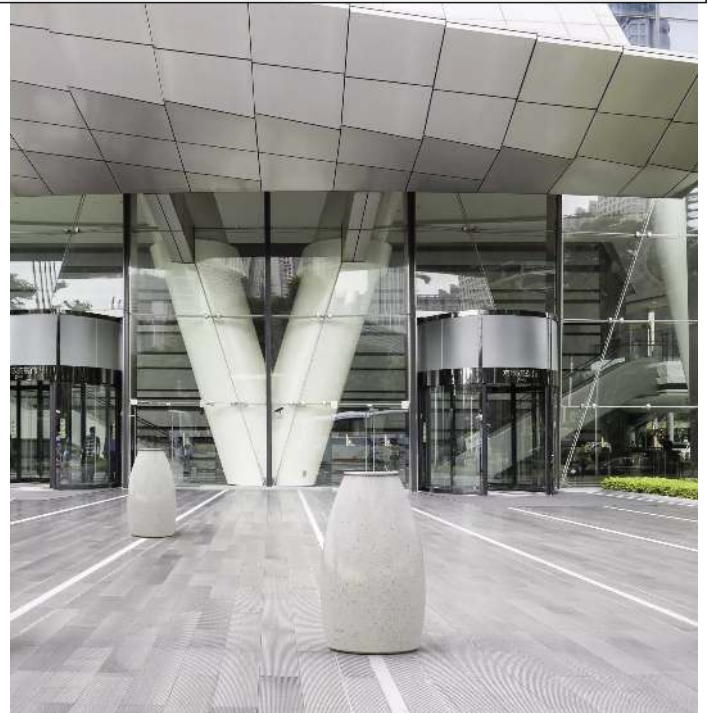
 Standascher PLUTONE aus Marmor geschliffen, in grün alpi

 Standascher PLUTONE aus Marmor geschliffen, in porphy

 Standascher PLUTONE aus Marmor geschliffen, in schwarz ebano



Poller PLUTONE aus Marmor geschliffen, in weiß carrara



Standascher PLUTONE aus Marmor geschliffen, in veneziano



Standascher PLUTONE aus Marmor geschliffen, in gelb mori



Standascher PLUTONE aus Marmor geschliffen, in veronarot



Standascher PLUTONE aus Marmor geschliffen, in porphyr



Standascher PLUTONE aus Marmor geschliffen, in schwarz ebano



Standascher PLUTONE aus Marmor geschliffen, in grün alpi



Standascher PLUTONE aus Marmor gestockt, in grün alpi



Standascher PLUTONE aus Beton gestockt, in Granitoptik weiß



Standascher PLUTONE aus Marmor gestockt, in gelb mori



Standascher PLUTONE aus Beton geschliffen, in Granitoptik weiß

