

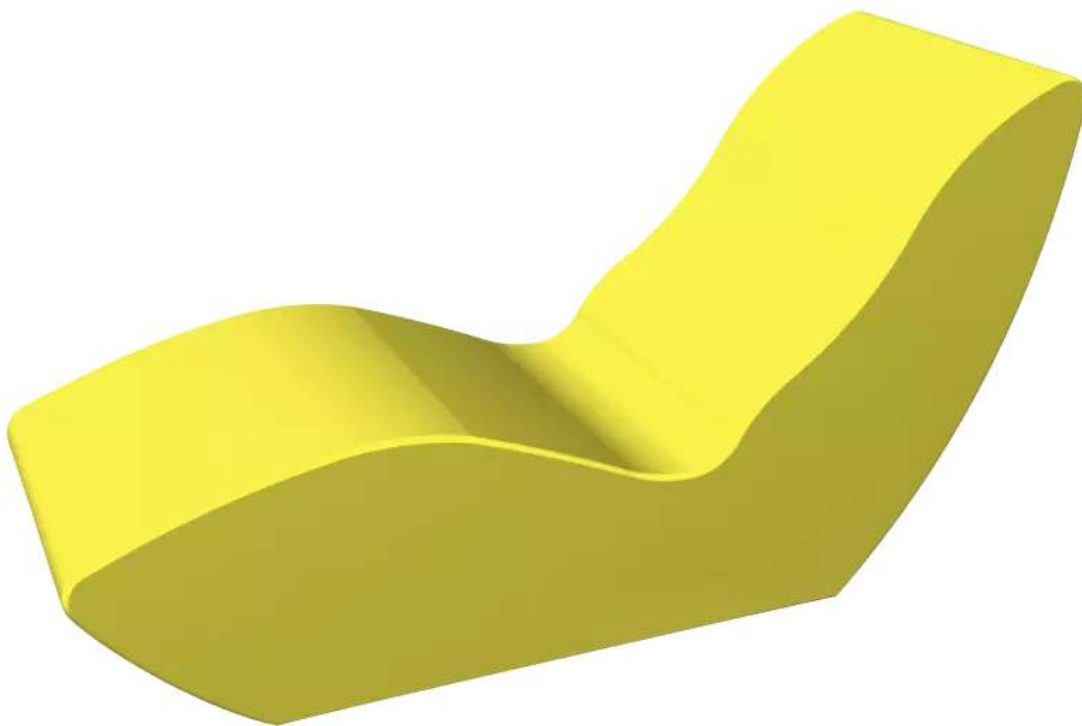


**ZIEGLER<sup>®</sup>**  
**Mehr Wert für draußen.**

Ihr innovativer Partner für Stahlleichtbau  
und Freiflächengestaltung

**TOP-QUALITÄT**  
- direkt vom -  
**HERSTELLER!**

## Liegebank LOUNGER



[www.ziegler-metall.at](http://www.ziegler-metall.at)

**BESTELL-HOTLINE + BERATUNG** (Mo - Do: 07:30 - 17:00 Uhr, Freitag 07:30 - 12:00 Uhr)

Tel +43 (0) 76 72 / 958 950 Fax +43 (0) 76 72 / 958 9514 [beratung@ziegler-metall.at](mailto:beratung@ziegler-metall.at)

Angebote für gewerbliche Kunden. Netto-Preise zzgl. gesetzl. MwSt.

# Liegebank LOUNGER

## Konstruktion:

Liegebank aus expandiertem Polystyrol-Hartschaum (mit Gütesiegel Styropor GHP). Brennbarkeitsklasse EPS und PUA.

## Oberfläche / Farbe:

PUA-Sonderbeschichtung (aus speziell modifiziertem Polyurethan) und lackiert in UV-beständigem Polyurethanlack in RAL-Farbe nach Wahl.

## Befestigungsart:

Standardmäßig zum freien Aufstellen bzw. mit zusätzlichem Winkelbefestigungsset zum Aufdübeln bei +/- 0 mm, Befestigungsmaterial siehe Zubehör.

## Anlieferung:

Erfolgt in einem Stück.

## Design:

Design Studio KWS

## Optional (auf Anfrage)

- » Anti-Graffiti-Lack
- » GPS- und Solartechnik integrierbar (Sollerausstattung bei Liegebank LOUNGER GRACE nicht möglich)
- » Beschwerung der Sitzmöbel mit Quarzsand bis max. 45 kg Zusatzgewicht
- » Hubausnehmung (außer Liegebank LOUNGER GRACE)

## Allgemeine Merkmale

**Anlieferung** : montiert

**Bankform** : gerade

**Rückenlehne** : ja

**Armlehnen** : nein

**Produkttyp** : Liegebank

**Material Unterkonstruktion** : Polystyrol-Hartschaum

**Befestigungsart** : zum freien Aufstellen

**Material Auflage** : Polystyrol-Hartschaum

**Oberfläche Unterkonstruktion** : PUA-beschichtet und lackiert

**Oberfläche Auflage** : PUA-beschichtet und lackiert

**empfohlene Einbautiefe** : +/- 0 mm

456.080 Liegebank LOUNGER GRACE aus Polystyrol-Hartschaum



Anlieferung : montiert

Bankform : gerade

Rückenlehne : ja

Sitzhöhe : 440 mm

Armlehnen : nein

Produkttyp : Liegebank

Tiefe : 1670 mm

Material Unterkonstruktion : Polystyrol-Hartschaum

Befestigungsart : zum freien Aufstellen

Material Auflage : Polystyrol-Hartschaum

Oberfläche Unterkonstruktion : PUA-beschichtet und lackiert  
Breite : 700 mm  
Oberfläche Auflage : PUA-beschichtet und lackiert  
Höhe über Flur : 911 mm  
Gewicht : 29 kg  
Sitztiefe : 948 mm  
Sitzbreite : 613 mm  
Höhe : 911 mm

**zum Webshop**

#### 456.074 Liegebank LOUNGER SUN aus Polystyrol-Hartschaum



empfohlene Einbautiefe : +/- 0 mm  
Anlieferung : montiert  
Bankform : gerade  
Rückenlehne : ja  
Armlehnen : nein  
Sitztiefe : 1035 mm  
Produkttyp : Liegebank  
Höhe : 1130 mm  
Material Unterkonstruktion : Polystyrol-Hartschaum  
Befestigungsart : zum freien Aufstellen  
Material Auflage : Polystyrol-Hartschaum  
Oberfläche Unterkonstruktion : PUA-beschichtet und lackiert  
Breite : 700 mm  
Oberfläche Auflage : PUA-beschichtet und lackiert  
Tiefe : 1780 mm  
Sitzhöhe : 529 mm  
Gewicht : 40 kg  
Sitzbreite : 700 mm

**zum Webshop**

#### 456.073 Liegebank LOUNGER BEACH aus Polystyrol-Hartschaum



Anlieferung : montiert  
Bankform : gerade  
Rückenlehne : ja  
Armlehnen : nein  
Produkttyp : Liegebank  
Sitztiefe : 1143 mm  
Material Unterkonstruktion : Polystyrol-Hartschaum  
Befestigungsart : zum freien Aufstellen  
Sitzhöhe : 405 mm  
Material Auflage : Polystyrol-Hartschaum  
Oberfläche Unterkonstruktion : PUA-beschichtet und lackiert  
Breite : 700 mm

Oberfläche Auflage : PUA-beschichtet und lackiert  
Tiefe : 1650 mm  
Gewicht : 32 kg  
Sitzbreite : 700 mm  
Höhe : 980 mm

**zum Webshop**

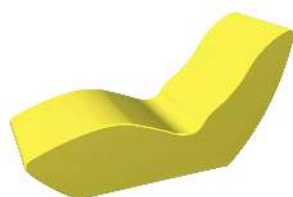
#### 456.069 Liegebank LOUNGER SUNSOLAR aus Polystyrol-Hartschaum



Anlieferung : montiert  
Bankform : gerade  
Rückenlehne : ja  
Armlehnen : nein  
Sitztiefe : 1035 mm  
Produkttyp : Liegebank  
Höhe : 1130 mm  
Material Unterkonstruktion : Polystyrol-Hartschaum  
Befestigungsart : zum freien Aufstellen  
Höhe über Flur : 1130 mm  
Material Auflage : Polystyrol-Hartschaum  
Oberfläche Unterkonstruktion : PUA-beschichtet und lackiert  
Oberfläche Auflage : PUA-beschichtet und lackiert  
Tiefe : 1780 mm  
Sitzhöhe : 529 mm  
Gewicht : 39 kg  
Breite : 500 mm  
Sitzbreite : 500 mm

**zum Webshop**

#### 456.004 Liegebank LOUNGER LUNZI aus Polystyrol-Hartschaum



Anlieferung : montiert  
Bankform : gerade  
Rückenlehne : ja  
Sitzhöhe : 450 mm  
Armlehnen : nein  
Produkttyp : Liegebank  
Material Unterkonstruktion : Polystyrol-Hartschaum  
Befestigungsart : zum freien Aufstellen  
Sitztiefe : 1750 mm  
Material Auflage : Polystyrol-Hartschaum  
Oberfläche Unterkonstruktion : PUA-beschichtet und lackiert  
Breite : 700 mm  
Oberfläche Auflage : PUA-beschichtet und lackiert  
Tiefe : 1750 mm  
Gewicht : 37 kg

Höhe : 900 mm  
Sitzbreite : 700 mm

**zum Webshop**

456.003 Liegebank LOUNGER BEACH aus Polystyrol-Hartschaum



Anlieferung : montiert  
Bankform : gerade  
Rückenlehne : ja  
Armlehnen : nein  
Höhe : 1070 mm  
Produkttyp : Liegebank  
Sitztiefe : 1155 mm  
Tiefe : 1690 mm  
Material Unterkonstruktion : Polystyrol-Hartschaum  
Befestigungsart : zum freien Aufstellen  
Sitzhöhe : 405 mm  
Material Auflage : Polystyrol-Hartschaum  
Oberfläche Unterkonstruktion : PUA-beschichtet und lackiert  
Breite : 700 mm  
Oberfläche Auflage : PUA-beschichtet und lackiert  
Gewicht : 38 kg  
Sitzbreite : 700 mm

**zum Webshop**

456.002 Liegebank LOUNGER SUN aus Polystyrol-Hartschaum



Anlieferung : montiert  
Bankform : gerade  
Rückenlehne : ja  
Armlehnen : nein  
Höhe : 1070 mm  
Produkttyp : Liegebank  
Sitztiefe : 1140 mm  
Material Unterkonstruktion : Polystyrol-Hartschaum  
Befestigungsart : zum freien Aufstellen  
Material Auflage : Polystyrol-Hartschaum  
Oberfläche Unterkonstruktion : PUA-beschichtet und lackiert  
Breite : 700 mm  
Oberfläche Auflage : PUA-beschichtet und lackiert  
Tiefe : 1870 mm  
Sitzhöhe : 645 mm  
Gewicht : 45 kg  
Sitzbreite : 700 mm

zum Webshop

Liegebank LOUNGER LOLA in RAL 6037 reingrün sowie  
Liegebank LOUNGER MOON in RAL 2001 rotorange



Liegebank LOUNGER BEACH in RAL 2011  
tieforange



Liegebank LOUNGER GRACE in RAL 4006  
verkehrspurpur



Liegebank  
LOUNGER GRACE in RAL 4006  
verkehrspurpur



Sitzbank LOUNGER SUNSOLAR in RAL 2011 tieforange



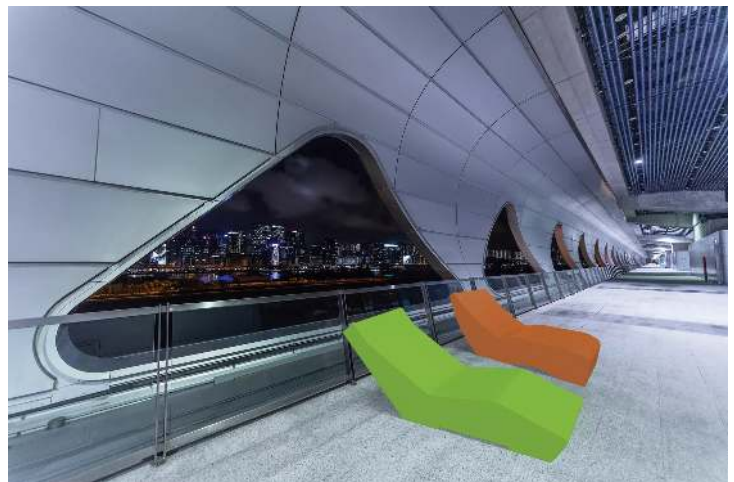
Sitzbank LOUNGER SUNSOLAR in RAL 2011 tieforange und RAL 5021 wasserblau



Liegebank LOUNGER RELAX in RAL 7021 schwarzgrau



Liegebank LOUNGER LOLA in RAL 6037 reingrün sowie Liegebank LOUNGER MOON in RAL 2001 rotorange

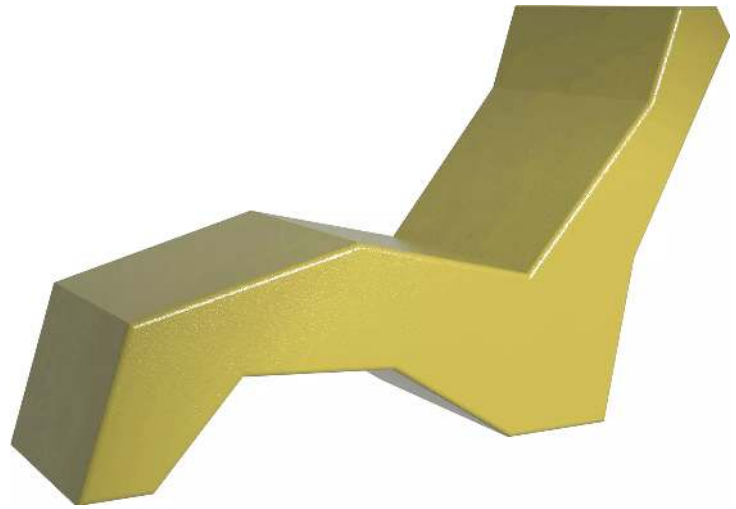




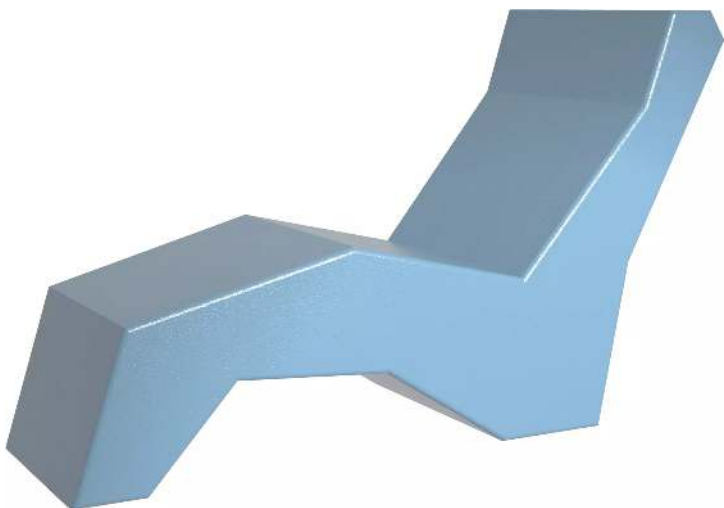
Liegebank LOUNGER BEACH in RAL 1018 zinkgelb</div>



Liegebank LOUNGER BEACH in RAL 1006  
maisgelb</div>



Liegebank LOUNGER BEACH in RAL 5012 lichtblau</div>



Liegebank LOUNGER SUN in RAL 5002  
ultramarinblau</div>

