

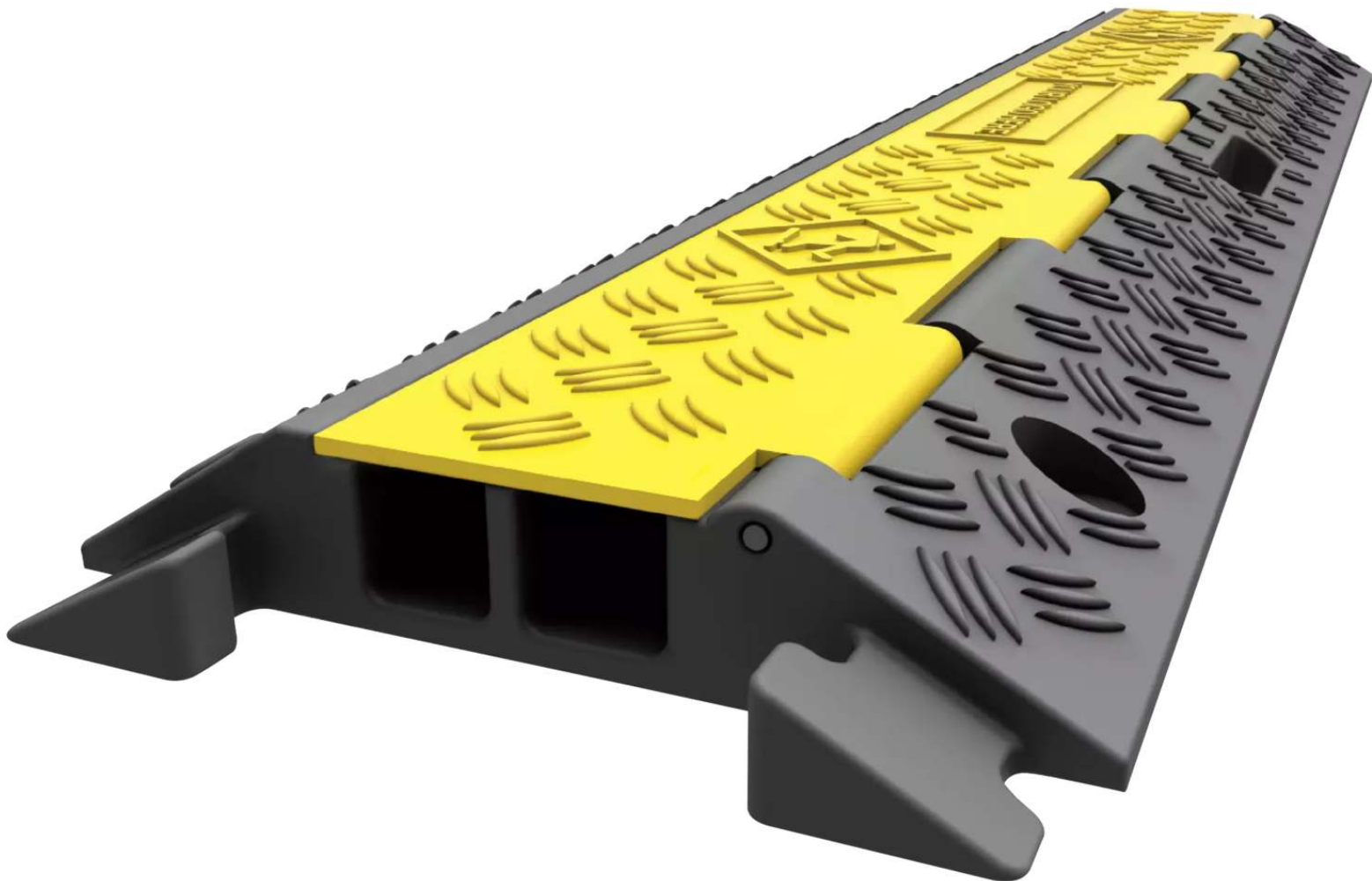


**ZIEGLER**<sup>®</sup>  
**Mehr Wert für draußen.**

Ihr innovativer Partner für Stahlleichtbau  
und Freiflächengestaltung

**TOP-QUALITÄT**  
- direkt vom -  
**HERSTELLER!**

## Kabelbrücke BLAIK



[www.ziegler-metall.at](http://www.ziegler-metall.at)

**BESTELL-HOTLINE + BERATUNG** (Mo - Do: 07:30 - 17:00 Uhr, Freitag 07:30 - 12:00 Uhr)

Tel +43 (0) 76 72 / 958 950 Fax +43 (0) 76 72 / 958 9514 [beratung@ziegler-metall.at](mailto:beratung@ziegler-metall.at)

Angebote für gewerbliche Kunden. Netto-Preise zzgl. gesetzl. MwSt.

# Kabelbrücke BLAIK

## Konstruktion:

Kabelbrücke aus Recyclingmaterial mit Tragegriff. Fuß aus schwarzem vulkanisiertem Recyclinggummi mit Einsatz zur Kabelführung. Klappe aus stabilem gelben PE, Oberfläche strukturiert. Wahlweise mit 2, 3 oder mit 5 Kabelkanälen. Kabelbrücke zum Aneinanderreihen bis zur gewünschten Breite. Die Kabelbrücken können mit einer Achslast von 8 Tonnen und Überfahrlast von 20 Tonnen überfahren werden.

## Befestigung:

Aufgrund des hohen Eigengewichtes des Kabelbrückensatzes ist eine Befestigung auf dem Boden nicht notwendig.

## Allgemeine Merkmale

**Achslast** : 8 t

**Überfahrlast** : 20 t

**Farbe** : gelb-schwarz

**Material** : Recyclingmaterial

**Befestigungsart** : zum freien Aufstellen

398.335 Kabelbrücke BLAIK



Achslast : 8 t

Überfahrlast : 20 t

Kabelkanal (H x B) : 32 x 32 / 30 mm

Überfahrhöhe : 45 mm

Ausführung : 2-fach

Farbe : gelb-schwarz

Material : Recyclingmaterial

Breite : 240 mm

Länge : 980 mm

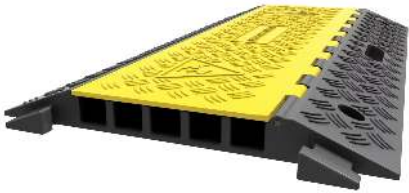
Befestigungsart : zum freien Aufstellen

Länge : 980 mm

Gewicht : 7 kg

**zum Webshop**

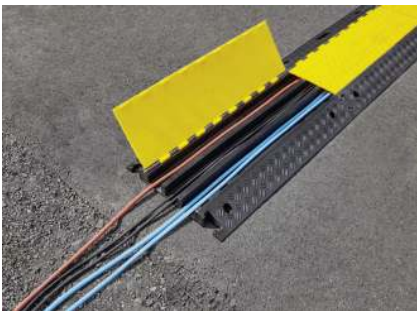
## 397.429 Kabelbrücke BLAIK



Achslast : 8 t  
Überfahrlast : 20 t  
Farbe : gelb-schwarz  
Material : Recyclingmaterial  
Überfahrhöhe : 50 mm  
Kabelkanal (H x B) : 35 x 38 mm  
Ausführung : 5-fach  
Länge : 900 mm  
Befestigungsart : zum freien Aufstellen  
Gewicht : 17 kg  
Länge : 900 mm  
Breite : 500 mm

**zum Webshop**

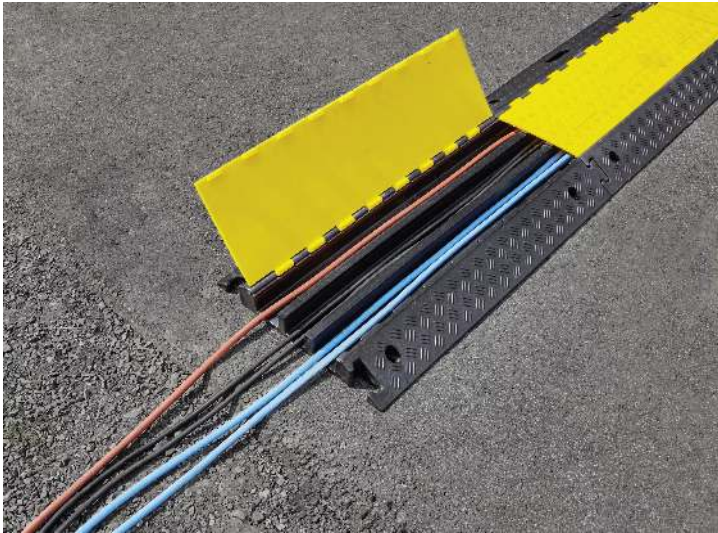
## 397.428 Kabelbrücke BLAIK



Achslast : 8 t  
Überfahrlast : 20 t  
Farbe : gelb-schwarz  
Material : Recyclingmaterial  
Ausführung : 3-fach  
Kabelkanal (H x B) : 50 x 68 / 57 / 65 mm  
Überfahrhöhe : 70 mm  
Länge : 900 mm  
Befestigungsart : zum freien Aufstellen  
Gewicht : 17 kg  
Länge : 900 mm  
Breite : 500 mm

**zum Webshop**

Kabelbrücke BLAIK, 3-fach



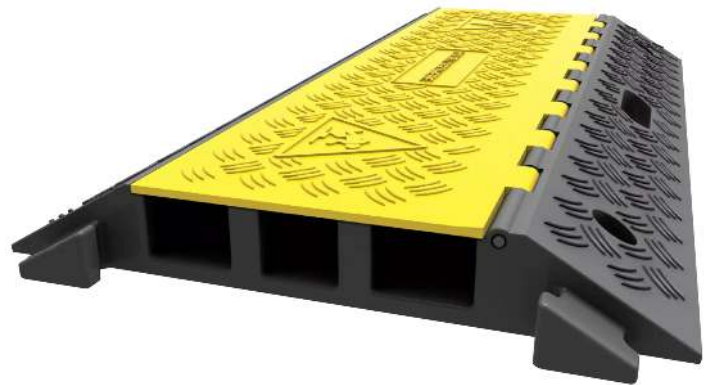
Kabelbrücke BLAIK, 3-fach



Kabelbrücke BLAIK, 3-fach

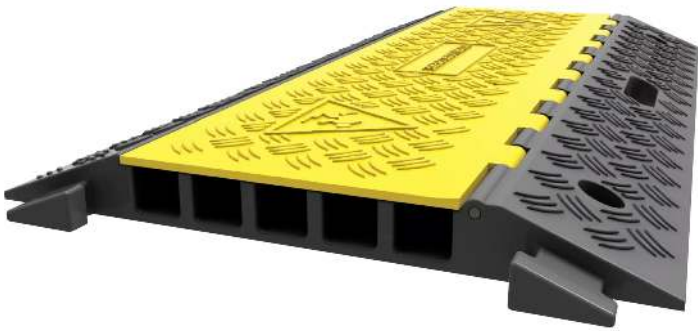


Kabelbrücke BLAIK, 3-fach





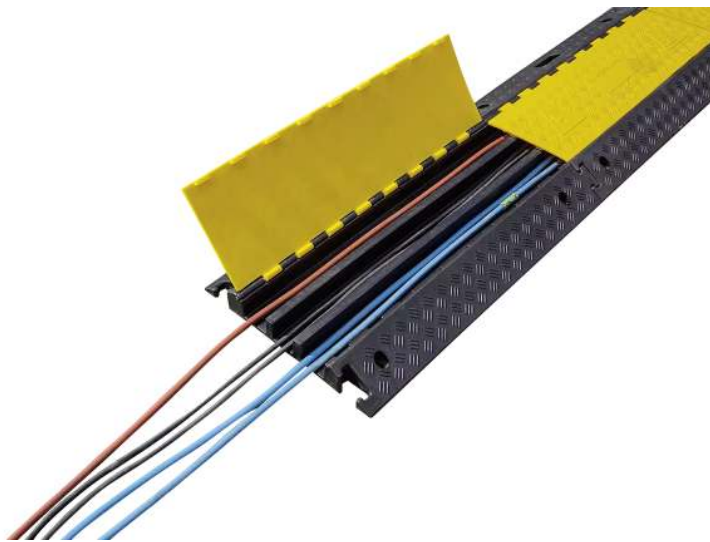
Kabelbrücke BLAIK, 5-fach



Kabelbrücke BLAIK, 3-fach, aus Recyclingmaterial



Kabelbrücke BLAIK, 3-fach, aus Recyclingmaterial



Kabelbrücke BLAIK, 2-fach

