



**ZIEGLER<sup>®</sup>**  
**Mehr Wert für draußen.**

Ihr innovativer Partner für Stahlleichtbau  
und Freiflächengestaltung

**TOP-QUALITÄT**  
- direkt vom -  
**HERSTELLER!**

## Sitzbank SATELLITE



[www.ziegler-metall.at](http://www.ziegler-metall.at)

BESTELL-HOTLINE + BERATUNG zum Nulltarif! (Mo-Fr: 07.30-17.00 Uhr)

Tel.: +43 (0) 76 72 / 95 895

Fax: +43 (0) 76 72 / 95 895 14

[info@ziegler-metall.at](mailto:info@ziegler-metall.at)

Angebote für gewerbliche Kunden. Netto-Preise zzgl. gesetzl. MwSt.

# Sitzbank SATELLITE

## **Konstruktion:**

Sitzbank besteht aus tellerförmigen Betonelement, welches auch als Rückenlehne fungiert, und Sitzfläche mit Holzbelattung. Beton ist mit Stahlbewehrung verstärkt und mit transparenter Beschichtung versehen. Sitzfläche mit einer Unterkonstruktion aus feuerverzinktem und pulverbeschichteten Stahl. Sitzbank ist zum Aufdübeln bei -150 mm mittels Gewindestangen (siehe Zubehör) und mitgeliefertem Verankerungsrahmen (BxTxH: 350 x 1050 x 150 mm) aus Stahl.

## **Oberfläche / Farbe:**

Alle Stahlteile feuerverzinkt und pulverbeschichtet in mmcité-Standardfarben. Beton natur mit Stahlbewehrung und transparenter Beschichtung.

## **Holz:**

Robinie unbehandelt, Jatoba bzw. FSC®-zertifiziertes Jatoba geölt.

## **Befestigungsart:**

Zum Aufdübeln bei -150 mm, Befestigungsmaterial siehe Zubehör.

## **Anlieferung:**

Fertig montiert.

## **Design:**

Eduard Herrmann

## **Allgemeine Merkmale**

**Befestigungsart** : zum Aufdübeln

**Anlieferung** : montiert

**Bankform** : gerade

**Rückenlehne** : ja

**Material Auflage** : Holz

**Armlehnen** : nein

**Oberfläche Unterkonstruktion** : natur

**Breite** : 1500 mm

**Material Unterkonstruktion** : Beton

**empfohlene Einbautiefe** : 150 mm

**Sitzbreite** : 1115 mm

**Produkttyp** : Sitzbank

**Sitzhöhe** : 435 mm

**Höhe** : 1500 mm

**Sitztiefe** : 405 mm

**Tiefe** : 695 mm

177.292 Sitzbank SATELLITE mit RL aus Beton, FSC® 100%-zertifiziertes Jatoba



Befestigungsart : zum Aufdübeln  
FSC : ja  
Anlieferung : montiert  
Bankform : gerade  
Rückenlehne : ja  
Material Auflage : Holz  
Armlehnen : nein  
Oberfläche Unterkonstruktion : natur  
Breite : 1500 mm  
Holzart : FSC® 100%-zertifiziertes Jatoba  
Oberfläche Auflage : geölt  
Material Unterkonstruktion : Beton  
empfohlene Einbautiefe : 150 mm  
Sitzbreite : 1115 mm  
Produkttyp : Sitzbank  
Sitzhöhe : 435 mm  
Höhe : 1500 mm  
Sitztiefe : 405 mm  
Gewicht : 432 kg  
Tiefe : 695 mm

**zum Webshop**

177.291 Sitzbank SATELLITE mit RL aus Beton, Jatoba-Holzbelattung



Befestigungsart : zum Aufdübeln  
Anlieferung : montiert  
Bankform : gerade  
Rückenlehne : ja  
FSC : nein  
Material Auflage : Holz  
Armlehnen : nein  
Oberfläche Unterkonstruktion : natur  
Breite : 1500 mm  
Oberfläche Auflage : geölt  
Material Unterkonstruktion : Beton  
Holzart : Jatoba  
empfohlene Einbautiefe : 150 mm  
Sitzbreite : 1115 mm  
Produkttyp : Sitzbank  
Sitzhöhe : 435 mm  
Höhe : 1500 mm  
Sitztiefe : 405 mm  
Gewicht : 432 kg  
Tiefe : 695 mm

[zum Webshop](#)

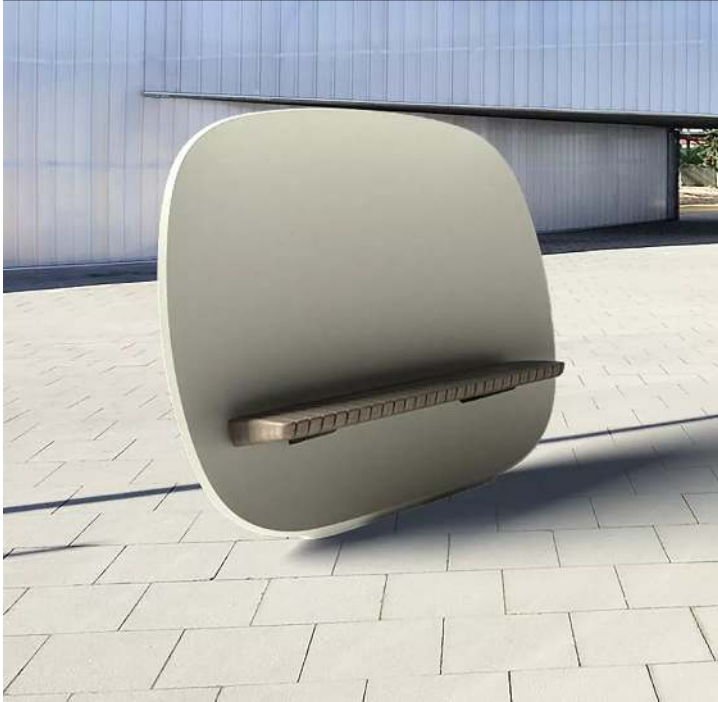
177.290 Sitzbank SATELLITE mit RL aus Beton, Robinie-Holzbelattung



Befestigungsart : zum Aufdübeln  
Anlieferung : montiert  
Bankform : gerade  
Rückenlehne : ja  
FSC : nein  
Material Auflage : Holz  
Armlehnen : nein  
Oberfläche Unterkonstruktion : natur  
Breite : 1500 mm  
Material Unterkonstruktion : Beton  
empfohlene Einbautiefe : 150 mm  
Oberfläche Auflage : unbehandelt  
Sitzbreite : 1115 mm  
Holzart : Robinie  
Produkttyp : Sitzbank  
Sitzhöhe : 435 mm  
Höhe : 1500 mm  
Sitztiefe : 405 mm  
Tiefe : 695 mm  
Gewicht : 435 kg

**[zum Webshop](#)**

Sitzbank SATELLITE mit Robinienholzbelattung



Sitzbank SATELLITE mit Robinienholzbelattung



Sitzbank SATELLITE mit Jatobaholzbelattung



Sitzbank SATELLITE mit Jatobaholzbelattung



Sitzbank SATELLITE mit Jatobaholzbelattung



Sitzbank SATELLITE mit Jatobaholzbelattung



Sitzbank SATELLITE mit Robinienholzbelattung

