



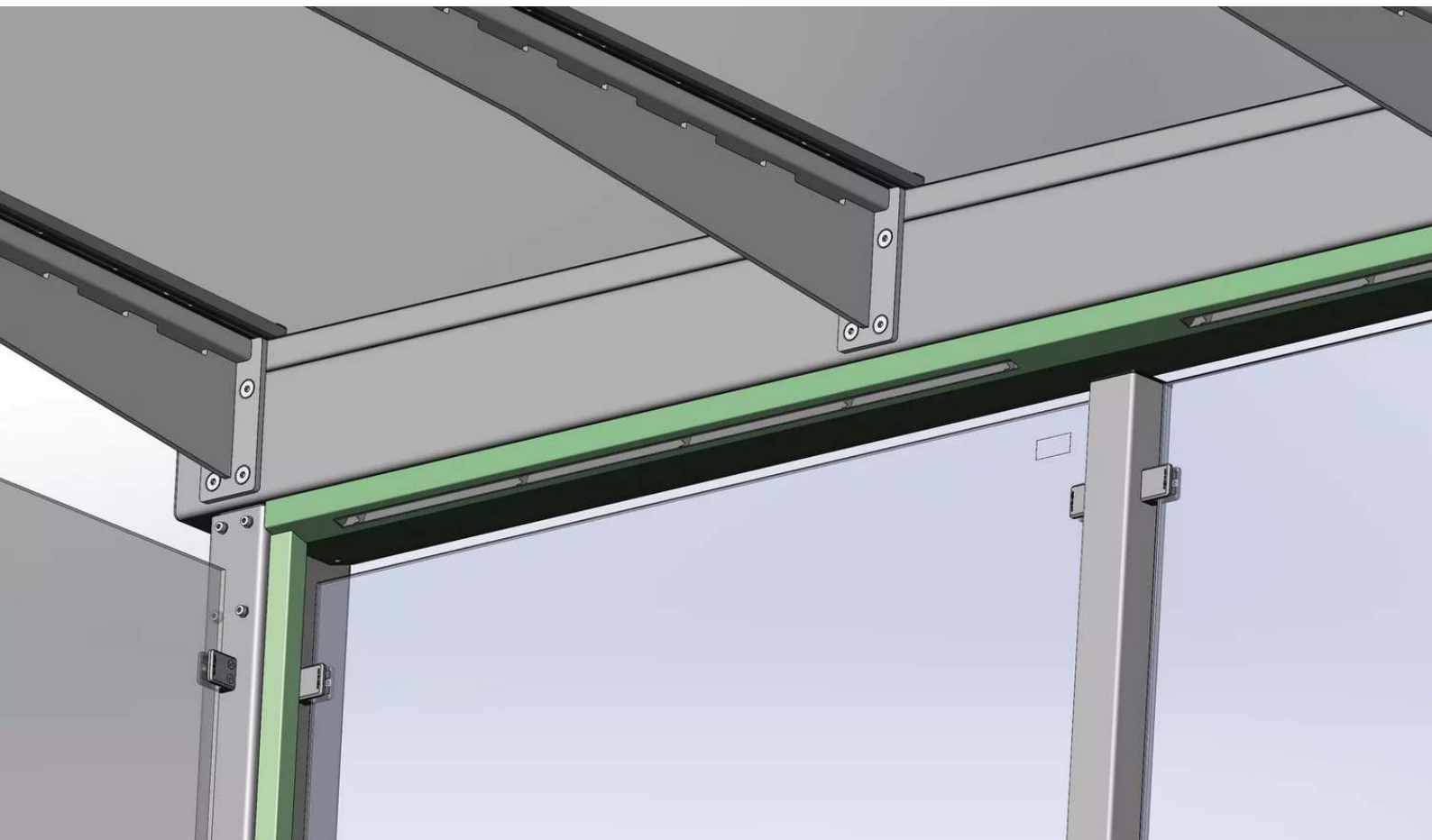
ZIEGLER[®]
Mehr Wert für draußen.

Ihr innovativer Partner für Stahlleichtbau
und Freiflächengestaltung

TOP-QUALITÄT
- direkt vom -
HERSTELLER!

LED-Beleuchtung

mit Bewegungsmelder - 055.369



www.ziegler-metall.at

BESTELL-HOTLINE + BERATUNG (Mo - Do: 07:30 - 17:00 Uhr, Freitag 07:30 - 12:00 Uhr)

Tel +43 (0) 76 72 / 958 950 Fax +43 (0) 76 72 / 958 9514 beratung@ziegler-metall.at

Angebote für gewerbliche Kunden. Netto-Preise zzgl. gesetzl. MwSt.

LED-Beleuchtung mit Bewegungsmelder

Beleuchtungssystem mit drei integrierten LED-Lichtleisten und einem Bewegungsmelder sowie entsprechendem Netzteil. Zur einfachen Montage des Lampenkastens (feldweise) direkt unter dem Dachträger. Die dazugehörigen Haltewinkel sind aus verzinktem Stahl gefertigt. Die Haltewinkel, das Blechgehäuse für den Anschlusskasten sowie die Kabelkanäle werden in der Farbe der Überdachung beschichtet. Komplett über Steckverbindungen bis zum Anschlusskasten verkabelt und vorbereitet für den bauseitigen Anschluss durch eine Elektrofachkraft.

Technische Daten:

Leistung: 3x 10 Watt

Lichtstrom: 3x 840 Lumen

Farbtemperatur: 3000K

Schutzart: IP 54

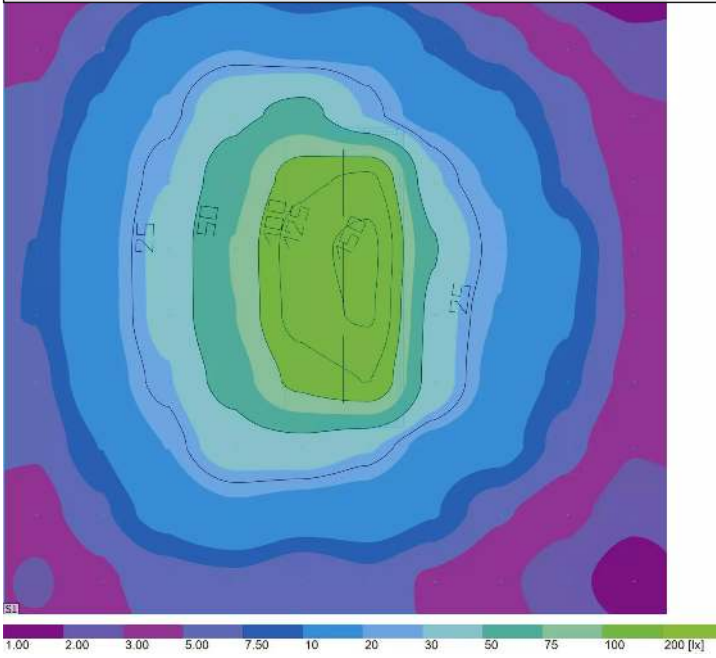
Schutzklasse: I

Feldanzahl : 1

Länge : 3x 1200 mm

zum Webshop

Beleuchtungsschema für doppelseitige Ausführung, mit Bewegungsmelder



Beleuchtungsschema für einseitige Ausführung, mit Bewegungsmelder

