



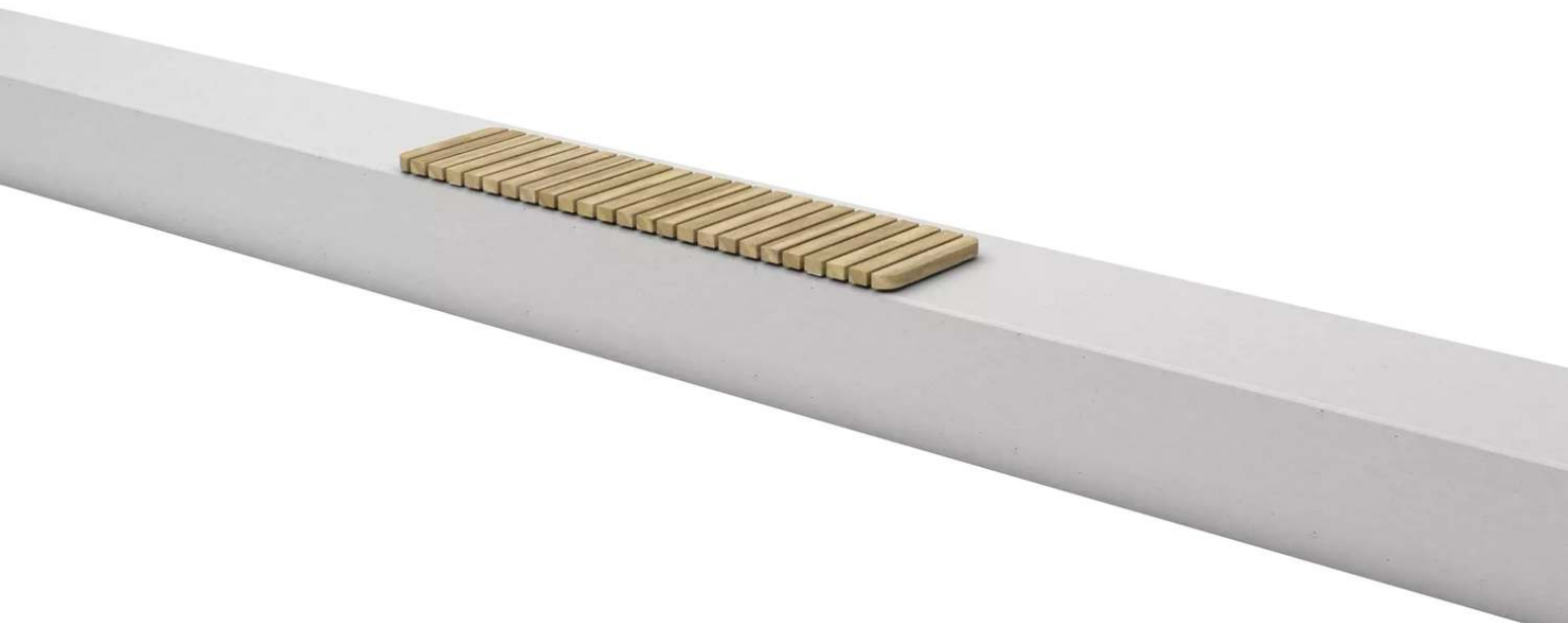
ZIEGLER[®]
Mehr Wert für draußen.

Ihr innovativer Partner für Stahlleichtbau
und Freiflächengestaltung

TOP-QUALITÄT
- direkt vom -
HERSTELLER!

Mauerauflage REFORMA

ohne Rückenlehne - 177.776



www.ziegler-metall.at

BESTELL-HOTLINE + BERATUNG (Mo - Do: 07:30 - 17:00 Uhr, Freitag 07:30 - 12:00 Uhr)

Tel +43 (0) 76 72 / 958 950 Fax +43 (0) 76 72 / 958 9514 beratung@ziegler-metall.at

Angebote für gewerbliche Kunden. Netto-Preise zzgl. gesetzl. MwSt.

Mauerauflage REFORMA

ohne Rückenlehne

Mauerauflage mit Querbelattung (Lattenlänge 423 mm) und Unterkonstruktion aus Stahl, welche mit Edelstahlschrauben verbunden sind. Für eine Erweiterung können auch mehrere Segmente auf Anfrage individuell zusammengestellt werden. Befestigungsmaterial nicht im Lieferumfang enthalten.

Sitztiefe : 425 mm
Bankform : gerade
Material Unterkonstruktion : Stahl
Produkttyp : Mauerauflage
Material Auflage : Holz
Armlehnen : nein
Rückenlehne : nein
Sitzbreite : 1800 mm
Anlieferung : vormontiert
Oberfläche Unterkonstruktion : verzinkt und pulverbeschichtet
FSC : nein
Höhe : 65 mm
Breite : 1800 mm
Oberfläche Auflage : unbehandelt
Holzart : Robinie
Befestigungsart : zum Aufdübeln bei +/- 0 mm
Gewicht : 30 kg
Tiefe : 425 mm

zum Webshop