



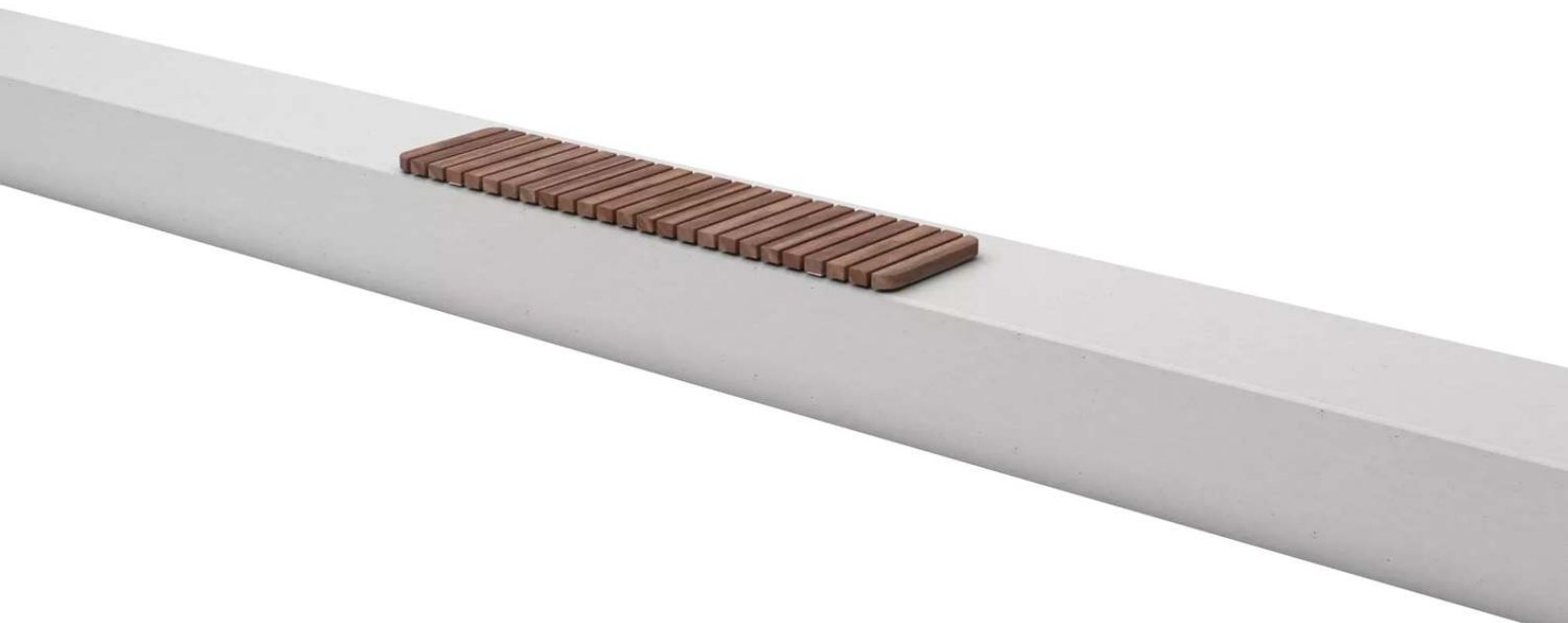
**ZIEGLER<sup>®</sup>**  
**Mehr Wert für draußen.**

Ihr innovativer Partner für Stahlleichtbau  
und Freiflächengestaltung

**TOP-QUALITÄT**  
- direkt vom -  
**HERSTELLER!**

## **Mauerauflage REFORMA**

ohne Rückenlehne - 177.778



[www.ziegler-metall.at](http://www.ziegler-metall.at)

**BESTELL-HOTLINE + BERATUNG** (Mo - Do: 07:30 - 17:00 Uhr, Freitag 07:30 - 12:00 Uhr)

Tel +43 (0) 76 72 / 958 950 Fax +43 (0) 76 72 / 958 9514 [beratung@ziegler-metall.at](mailto:beratung@ziegler-metall.at)

Angebote für gewerbliche Kunden. Netto-Preise zzgl. gesetzl. MwSt.

# Mauerauflage REFORMA

## ohne Rückenlehne

Mauerauflage mit Querbelattung (Lattenlänge 423 mm) und Unterkonstruktion aus Stahl, welche mit Edelstahlschrauben verbunden sind. Für eine Erweiterung können auch mehrere Segmente auf Anfrage individuell zusammengestellt werden. Befestigungsmaterial nicht im Lieferumfang enthalten.

FSC : ja  
Bankform : gerade  
Material Unterkonstruktion : Stahl  
Produkttyp : Mauerauflage  
Sitztiefe : 425 mm  
Material Auflage : Holz  
Armlehnen : nein  
Rückenlehne : nein  
Sitzbreite : 1800 mm  
Anlieferung : vormontiert  
Oberfläche Unterkonstruktion : verzinkt und pulverbeschichtet  
Höhe : 65 mm  
Holzart : FSC® 100%-zertifiziertes Jatoba  
Breite : 1800 mm  
Oberfläche Auflage : unbehandelt  
Befestigungsart : zum Aufdübeln bei +/- 0 mm  
Gewicht : 33 kg  
Tiefe : 425 mm

**zum Webshop**