



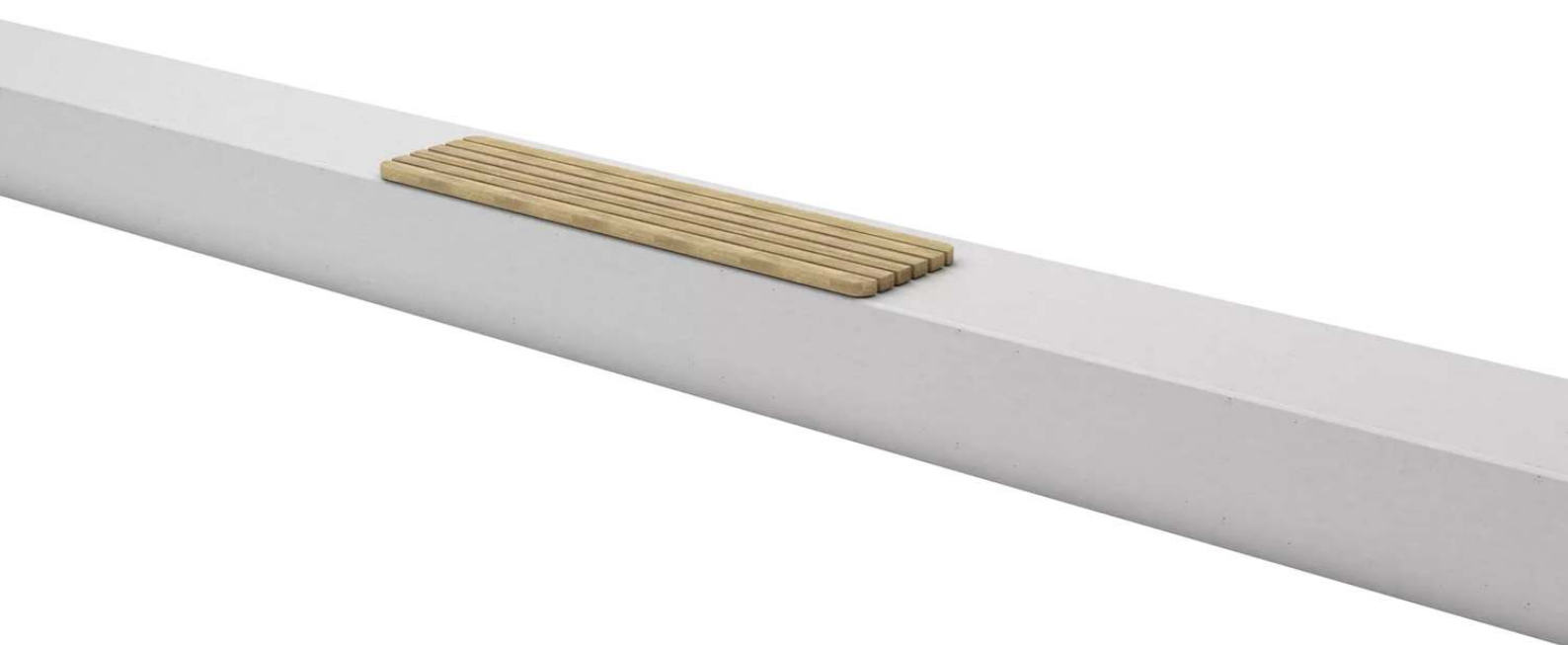
ZIEGLER[®]
Mehr Wert für draußen.

Ihr innovativer Partner für Stahlleichtbau
und Freiflächengestaltung

TOP-QUALITÄT
- direkt vom -
HERSTELLER!

Mauerauflage REFORMA

ohne Rückenlehne - 177.779



www.ziegler-metall.at

BESTELL-HOTLINE + BERATUNG (Mo - Do: 07:30 - 17:00 Uhr, Freitag 07:30 - 12:00 Uhr)

Tel +43 (0) 76 72 / 958 950 Fax +43 (0) 76 72 / 958 9514 beratung@ziegler-metall.at

Angebote für gewerbliche Kunden. Netto-Preise zzgl. gesetzl. MwSt.

Mauerauflage REFORMA

ohne Rückenlehne

Mauerauflage mit Längsbelattung (Lattenlänge 1800 mm) und Unterkonstruktion aus Stahl, welche mit Edelstahlschrauben verbunden sind. Für eine Erweiterung können auch mehrere Segmente auf Anfrage individuell zusammengestellt werden. Befestigungsmaterial nicht im Lieferumfang enthalten.

Bankform : gerade
Material Unterkonstruktion : Stahl
Produkttyp : Mauerauflage
Sitztiefe : 425 mm
Material Auflage : Holz
Armlehnen : nein
Rückenlehne : nein
Sitzbreite : 1800 mm
Anlieferung : vormontiert
FSC : nein
Oberfläche Unterkonstruktion : verzinkt und pulverbeschichtet
Höhe : 65 mm
Breite : 1800 mm
Oberfläche Auflage : unbehandelt
Holzart : Robinie
Befestigungsart : zum Aufdübeln bei +/- 0 mm
Gewicht : 24 kg
Tiefe : 425 mm

zum Webshop