



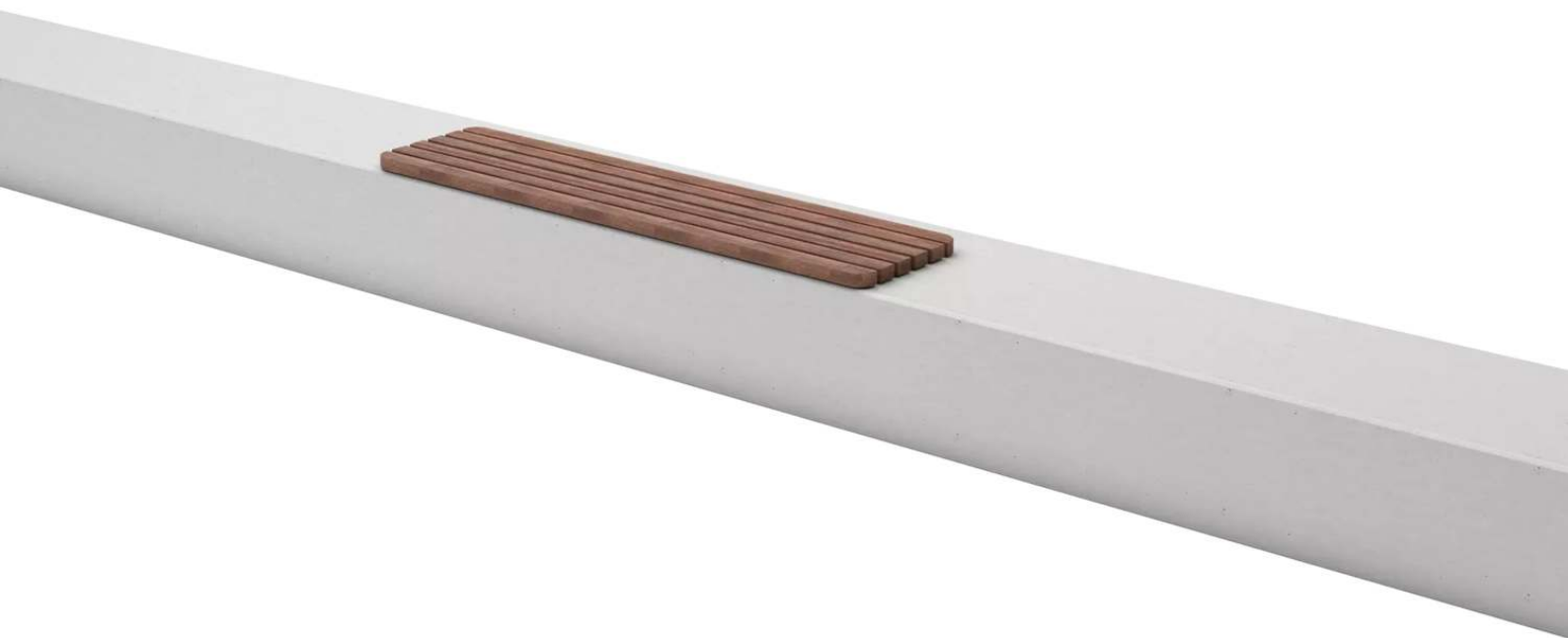
**ZIEGLER**<sup>®</sup>  
**Mehr Wert für draußen.**

Ihr innovativer Partner für Stahlleichtbau  
und Freiflächengestaltung

**TOP-QUALITÄT**  
- direkt vom -  
**HERSTELLER!**

## **Mauerauflage REFORMA**

ohne Rückenlehne - 177.781



[www.ziegler-metall.at](http://www.ziegler-metall.at)

**BESTELL-HOTLINE + BERATUNG** (Mo - Do: 07:30 - 17:00 Uhr, Freitag 07:30 - 12:00 Uhr)

Tel +43 (0) 76 72 / 958 950 Fax +43 (0) 76 72 / 958 9514 [beratung@ziegler-metall.at](mailto:beratung@ziegler-metall.at)

Angebote für gewerbliche Kunden. Netto-Preise zzgl. gesetzl. MwSt.

# Mauerauflage REFORMA

## ohne Rückenlehne

Mauerauflage mit Längsbelattung (Lattenlänge 1800 mm) und Unterkonstruktion aus Stahl, welche mit Edelstahlschrauben verbunden sind. Für eine Erweiterung können auch mehrere Segmente auf Anfrage individuell zusammengestellt werden. Befestigungsmaterial nicht im Lieferumfang enthalten.

Sitztiefe : 425 mm

FSC : ja

Bankform : gerade

Material Unterkonstruktion : Stahl

Produkttyp : Mauerauflage

Material Auflage : Holz

Armlehnen : nein

Rückenlehne : nein

Sitzbreite : 1800 mm

Anlieferung : vormontiert

Oberfläche Unterkonstruktion : verzinkt und pulverbeschichtet

Höhe : 65 mm

Holzart : FSC® 100%-zertifiziertes Jatoba

Breite : 1800 mm

Oberfläche Auflage : unbehandelt

Befestigungsart : zum Aufdübeln bei +/- 0 mm

Gewicht : 27 kg

Tiefe : 425 mm

**zum Webshop**