



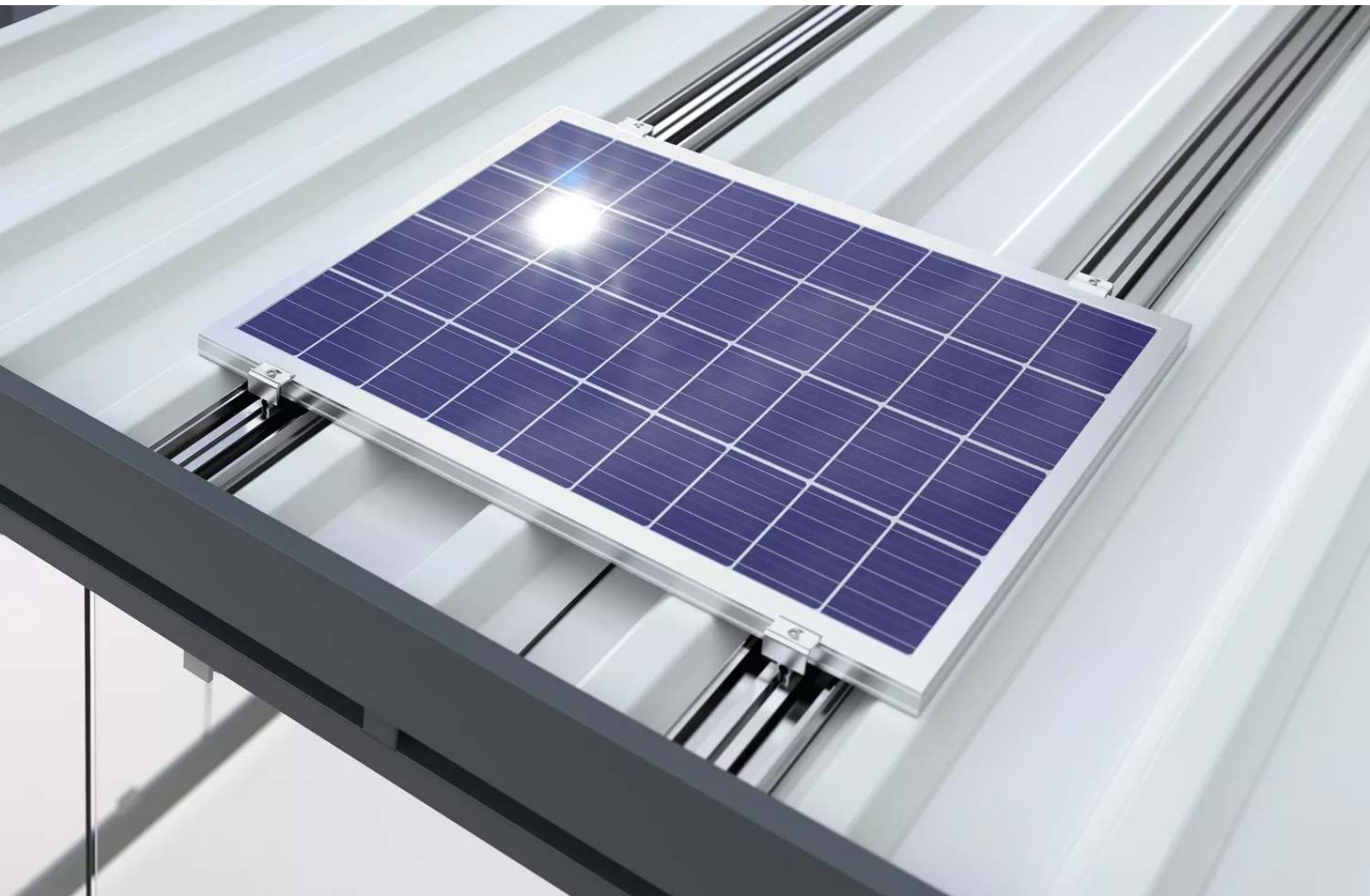
ZIEGLER[®]
Mehr Wert für draußen.

Ihr innovativer Partner für Stahlleichtbau
und Freiflächengestaltung

TOP-QUALITÄT
- direkt vom -
HERSTELLER!

Solarbeleuchtungssystem

272.375



www.ziegler-metall.at

BESTELL-HOTLINE + BERATUNG (Mo - Do: 07:30 - 17:00 Uhr, Freitag 07:30 - 12:00 Uhr)

Tel +43 (0) 76 72 / 958 950 Fax +43 (0) 76 72 / 958 9514 beratung@ziegler-metall.at

Angebote für gewerbliche Kunden. Netto-Preise zzgl. gesetzl. MwSt.

Solarbeleuchtungssystem

Das in das Trapezblech der Dachkonstruktion eingelassenes, gegen Vandalismus geschütztes Solar-Beleuchtungssystem bestehend aus:

Solarmodul:

Material: Aluminium

Größe: (L x B x H): 1030 x 668 x 30 mm

Leistung: max. 115 Watt

Schutzklasse II, Schutzart IP 44

Farbtemperatur: 4000K

Lichtfarbe: neutralweiß (nw)

Farbwiedergabeindex (DRI) 80

Lichtstrom: 1400 lm

Betriebsspannung: 18V

LED-Leuchte inkl. Bewegungsmelder:

Größe (L x B x H): 2106 x 92 x 40 mm

Mittels einer optionalen Fernbedienung kann die Leuchtdauer und Helligkeit von circa 15% bis 100% (15 Watt) eingestellt werden. Der Abstrahlwinkel beträgt 120°.

Der serienmäßig verbaute Bewegungsmelder sorgt durch Absenken der Helligkeit bei Nichtnutzung für mehr Stromersparnis und schützt den Akku.

Steuerung:

Tageslichtabhängiger Sensor mit Präsenzerfassung und 5 Minuten Nachlaufzeit bei Bewegung, ohne Bewegung geht die Leuchte in Standby und im Anschluss aus.

Akku:

Im Gehäuse eingebauter Akku zur Speicherung der Sonnenenergie.

Kapazität: min. 432 Wh

Befestigung:

Die Montage der PV-Anlage erfolgt bereits im Herstellerwerk. Der Anschluss zum Photovoltaik-Modul erfolgt über zwei MC4 Steckverbinder.

Hinweis:

Durch die flache Montage des Panels auf dem Dach ist eine Reinigung notwendig, um die dauerhafte Leistung zu gewährleisten

zum Webshop

Solarbeleuchtungssystem

