



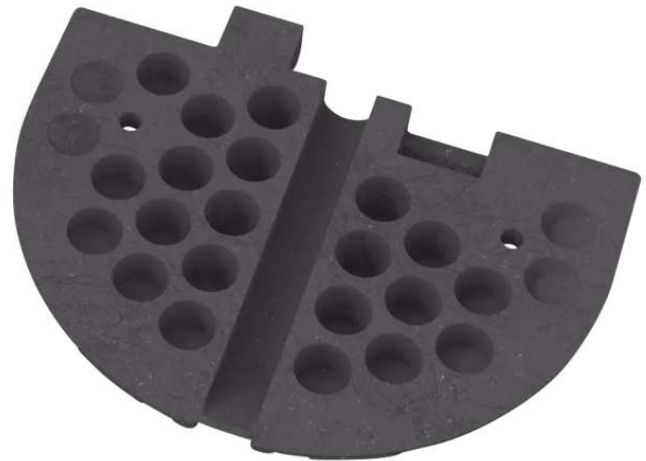
ZIEGLER[®]
Mehr Wert für draußen.

Ihr innovativer Partner für Stahlleichtbau
und Freiflächengestaltung

TOP-QUALITÄT
- direkt vom -
HERSTELLER!

Fahrbahnschwelle KAMP

Anfangs-/Endstück - gelb - 397.420



www.ziegler-metall.at

BESTELL-HOTLINE + BERATUNG (Mo - Do: 07:30 - 17:00 Uhr, Freitag 07:30 - 12:00 Uhr)

Tel +43 (0) 76 72 / 958 950 Fax +43 (0) 76 72 / 958 9514 beratung@ziegler-metall.at

Angebote für gewerbliche Kunden. Netto-Preise zzgl. gesetzl. MwSt.

Fahrbahnschwelle KAMP

Anfangs-/Endstück - gelb

Fahrbahnschwelle KAMP aus vulkanisiertem schwarz-gelbem Recyclinggummi mit strukturierter Oberfläche und Kautschuküberzug. Mit eingelassenen Reflektoren (Katzenaugen). Das max. zulässige Gesamtgewicht beträgt 40 t. Befestigungsart: Zum Aufdübeln mittels Befestigungsbolzen (siehe Zubehör).

Hinweis: Bei Anfangs- und Endstück bitte auf korrekte Ausführung achten: je 1x mit Zapfen und 1x mit Nut bestellen.

Tragkraft : 40 t

Produkt : Fahrbahnschwelle

Befestigungsart : zum Aufdübeln

Richtgeschwindigkeit : bis 30 km / h

Material : Recyclinggummi

Länge : 250 mm

Farbe : gelb

Ausführung : Anfangs- / Endstück

Höhe : 50 mm

Breite : 350 mm

Gewicht : 3 kg

zum Webshop