



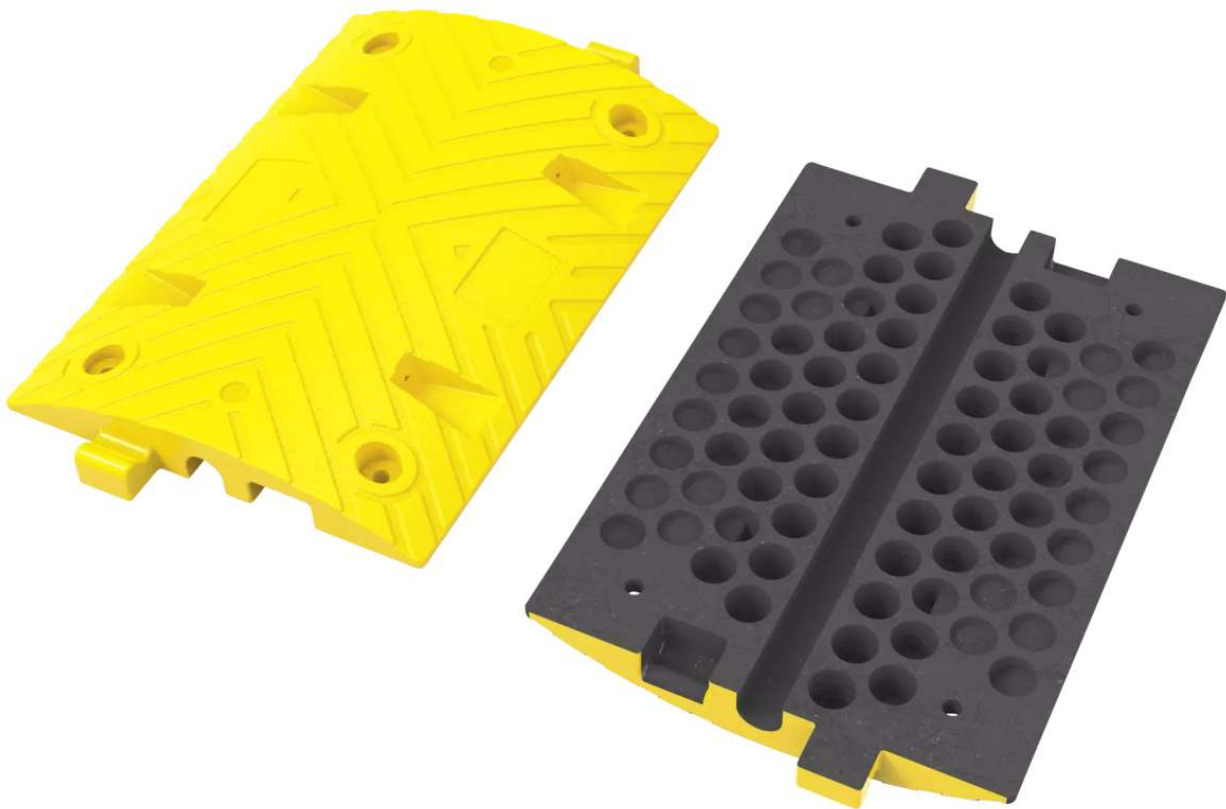
ZIEGLER[®]
Mehr Wert für draußen.

Ihr innovativer Partner für Stahlleichtbau
und Freiflächengestaltung

TOP-QUALITÄT
- direkt vom -
HERSTELLER!

Fahrbahnschwelle KAMP

Mittelteil - gelb - 397.426



www.ziegler-metall.at

BESTELL-HOTLINE + BERATUNG (Mo - Do: 07:30 - 17:00 Uhr, Freitag 07:30 - 12:00 Uhr)

Tel +43 (0) 76 72 / 958 950 Fax +43 (0) 76 72 / 958 9514 beratung@ziegler-metall.at

Angebote für gewerbliche Kunden. Netto-Preise zzgl. gesetzl. MwSt.

Fahrbahnschwelle KAMP

Mittelteil - gelb

Fahrbahnschwelle KAMP aus vulkanisiertem schwarz-gelbem Recyclinggummi mit strukturierter Oberfläche und Kautschuküberzug. Mit eingelassenen Reflektoren (Katzenaugen). Das max. zulässige Gesamtgewicht beträgt 40 t. Befestigungsart: Zum Aufdübeln mittels Befestigungsbolzen (siehe Zubehör).

Tragkraft : 40 t

Produkt : Fahrbahnschwelle

Richtgeschwindigkeit : bis 10 km/h

Befestigungsart : zum Aufdübeln

Gewicht : 10 kg

Höhe : 70 mm

Material : Recyclinggummi

Farbe : gelb

Länge : 500 mm

Breite : 350 mm

Ausführung : Mittelteil

zum Webshop