

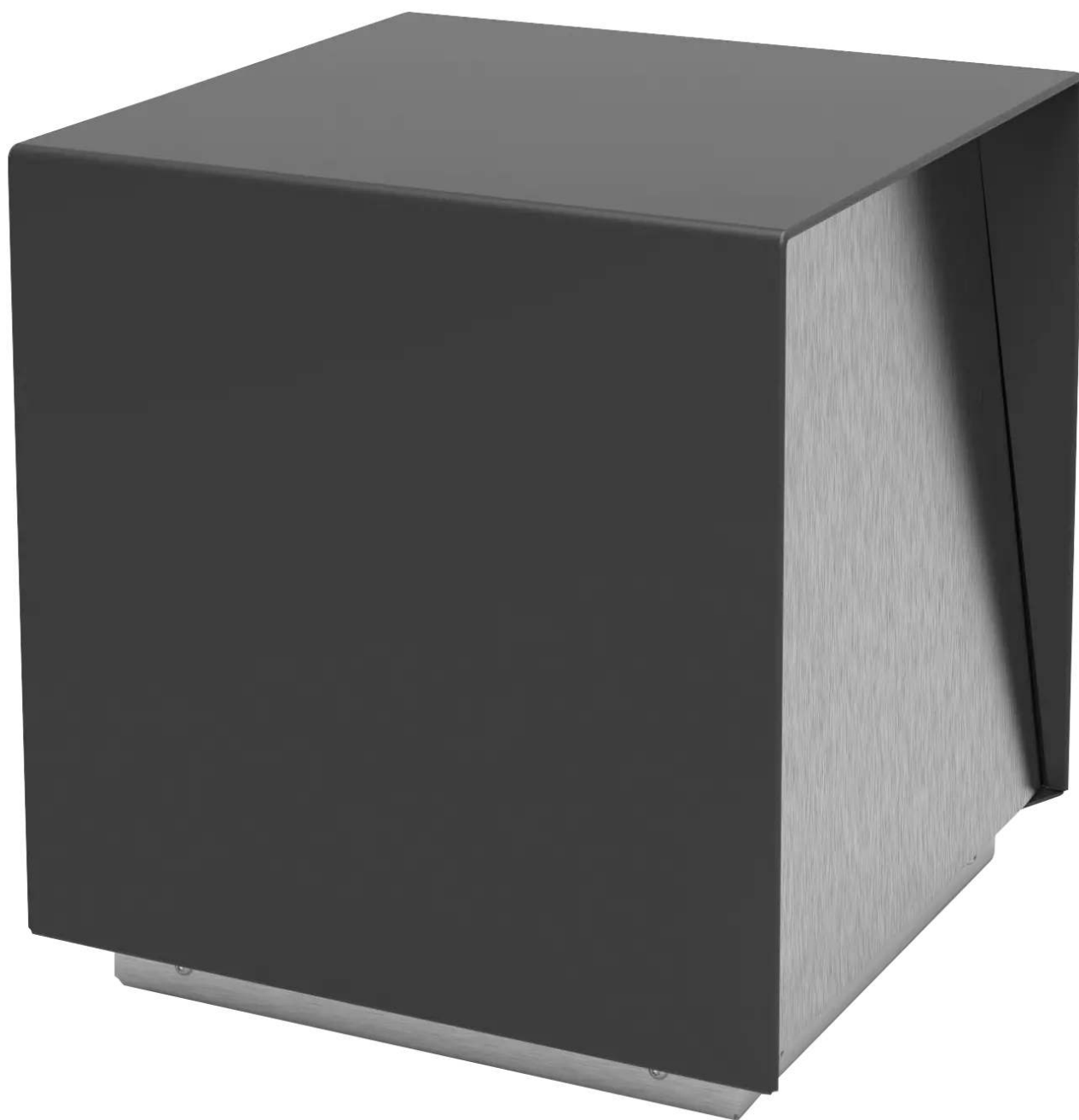
ZIEGLER[®] Mehr Wert für draußen.

Ihr innovativer Partner für Stahlleichtbau
und Freiflächengestaltung

TOP-QUALITÄT
- direkt vom -
HERSTELLER!

Sitzpoller SEIN

aus Stahl und Edelstahl - 490.746



www.ziegler-metall.at

BESTELL-HOTLINE + BERATUNG (Mo - Do: 07:30 - 17:00 Uhr, Freitag 07:30 - 12:00 Uhr)

Tel +43 (0) 76 72 / 958 950 Fax +43 (0) 76 72 / 958 9514 beratung@ziegler-metall.at

Angebote für gewerbliche Kunden. Netto-Preise zzgl. gesetzl. MwSt.

Sitzpoller SEIN

aus Stahl und Edelstahl

Sitzpoller aus Stahl mit zwei schrägen Seitenteilen aus Edelstahl V2A geschliffen. Pollerfuß aus Edelstahl V2A geschliffen. Der Sitzpoller dient als Absperrelement und Sitzgelegenheit zugleich. Befestigungsmaterial im Lieferumfang enthalten.

Kopfform : Flachkopf
Ringtaille : nein
versenkbar : nein
Sollbruchstelle : nein
Anzahl Kettenösen : keine
kipubar : nein
Herausnehmbar : nein
Produkttyp : Poller
Schließung : ohne
Form : quadratisch
Oberfläche : sendzimirverzinkt und pulverbeschichtet
Befestigungsart : zum Aufdübeln bei +/- 0 mm
Pfostenmaße : 405 x 405 mm
Gewicht : 18 kg
Höhe über Flur : 436 mm
Breite : 405 mm
Höhe : 436 mm
Tiefe : 405 mm

zum Webshop