



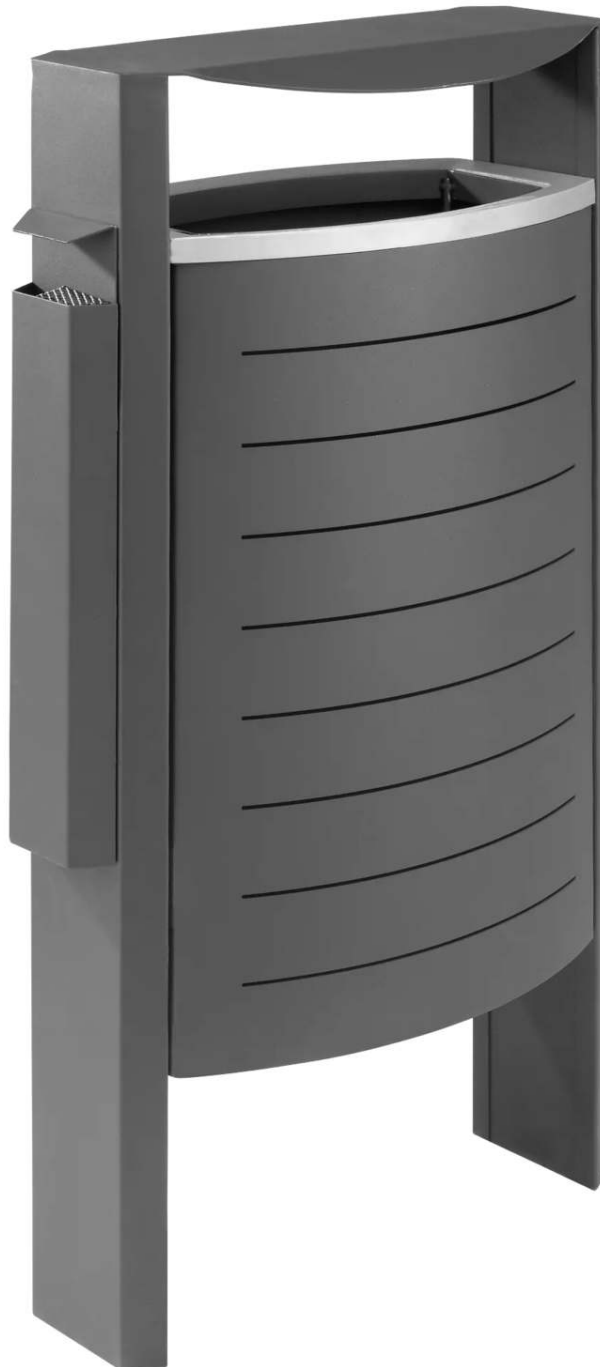
ZIEGLER[®]
Mehr Wert für draußen.

Ihr innovativer Partner für Stahlleichtbau
und Freiflächengestaltung

TOP-QUALITÄT
- direkt vom -
HERSTELLER!

Abfallbehälter WALTON

aus Stahl - 807.002



www.ziegler-metall.at

BESTELL-HOTLINE + BERATUNG (Mo - Do: 07:30 - 17:00 Uhr, Freitag 07:30 - 12:00 Uhr)

Tel +43 (0) 76 72 / 958 950 Fax +43 (0) 76 72 / 958 9514 beratung@ziegler-metall.at

Angebote für gewerbliche Kunden. Netto-Preise zzgl. gesetzl. MwSt.

Abfallbehälter WALTON

aus Stahl

Abfallbehälter mit Schutzdach und seitlich angebrachtem Ascher, aus Stahlblech. Alle Stahlteile feuerverzinkt und pulverbeschichtet in verkehrsgrau ähnlich RAL 7043. Behälter mit pulverbeschichtetem Alugussring als Abschluss. Mit feuerverzinktem Abfallsackhalterring. Behälterboden mit Flüssigkeitsablaulöchern. Befestigungsmaterial standardmäßig nicht im Lieferumfang enthalten. Behälter mittels Dreikantschloss entriegeln, kippen und Abfallsack (exkl.) zum Entleeren entnehmen. Ascher abnehmen und über Einwurföffnung entleeren, 1 Dreikantschlüssel im Lieferumfang enthalten.

Produkttyp : Abfallbehälter
mit Ascher : ja
Schließung : mit
Befestigungsart : zum Einbetonieren
Einsatzbereich : Außenbereich
Selbstlöschend : nein
Dach : mit
Mülltrennung : ohne
Inhalt Ascher : 1,5 Liter
Höhe : 1064 mm
Material Korpus : Stahl
Tiefe : 270 mm
Oberfläche Korpus : verzinkt und beschichtet
Gewicht : 32 kg
Inhalt Abfallbehälter : 50 Liter
Breite : 540 mm

[zum Webshop](#)

Abfallbehälter WALTON mit Ascher, Alugussring in weißaluminium ähnlich RAL 9006



Abfallbehälter kippbar



Abfallbehälter WALTON mit Ascher, Alugussring in weißaluminium ähnlich RAL 9006

