



# ZIEGLER®

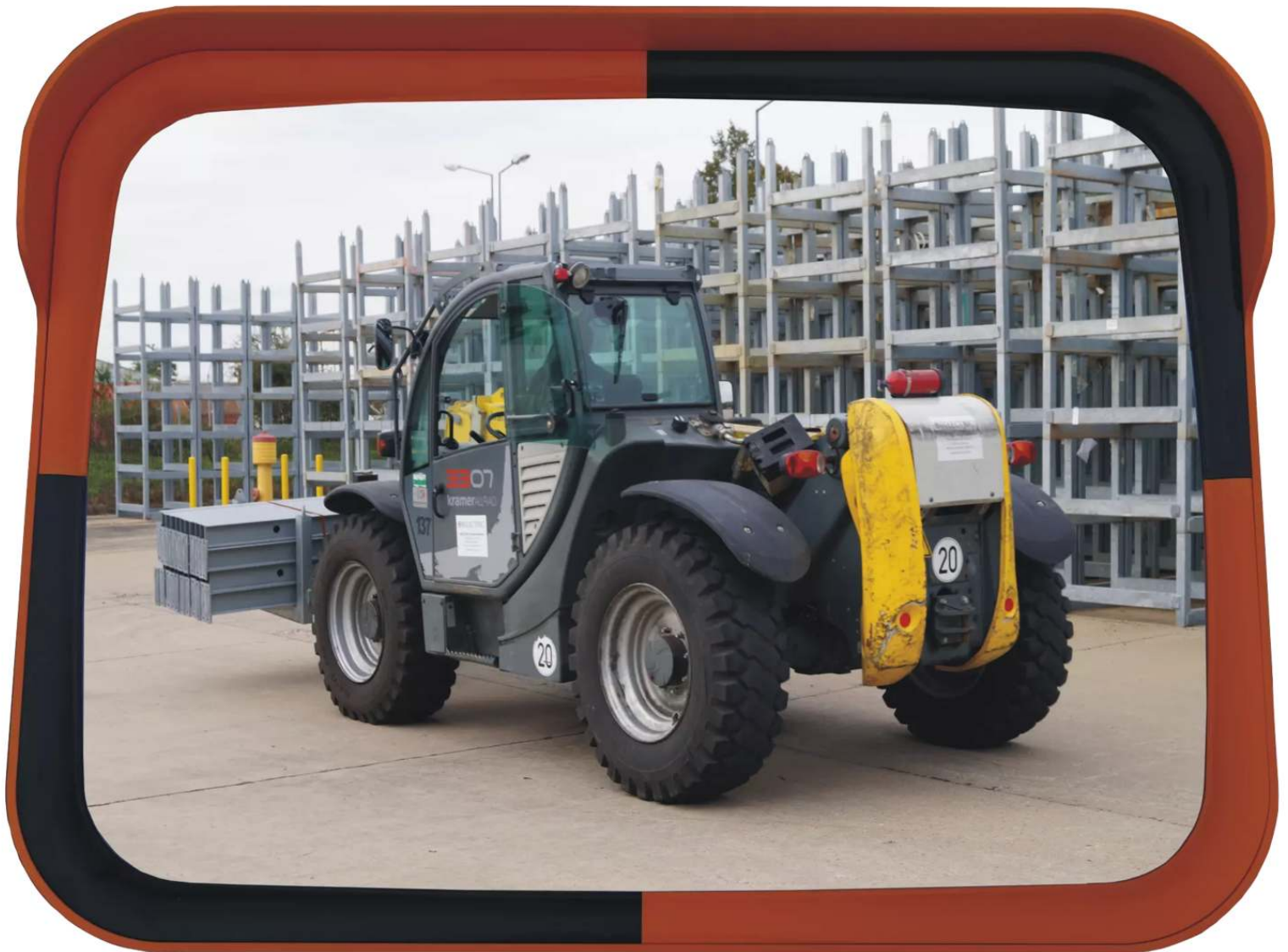
**Mehr Wert für draußen.**

Ihr innovativer Partner für Stahlleichtbau  
und Freiflächengestaltung

**TOP-QUALITÄT**  
- direkt vom -  
**HERSTELLER!**

## **Verkehrsspiegel HOFFEN**

600 x 400 mm, gelb-schwarz - 815.006



[www.ziegler-metall.at](http://www.ziegler-metall.at)

**BESTELL-HOTLINE + BERATUNG** (Mo - Do: 07:30 - 17:00 Uhr, Freitag 07:30 - 12:00 Uhr)

Tel +43 (0) 76 72 / 958 950 Fax +43 (0) 76 72 / 958 9514 [beratung@ziegler-metall.at](mailto:beratung@ziegler-metall.at)

Angebote für gewerbliche Kunden. Netto-Preise zzgl. gesetzl. MwSt.

# Verkehrsspiegel HOFFEN

600 x 400 mm, gelb-schwarz

Rechteckiger Verkehrsspiegel aus UV-stabilem, wetterbeständigen ABS-Kunststoffrahmen, Spiegel aus Acrylgas. Im oberen Bereich mit eingearbeiteter Blende im Rahmen. Zur Wand- bzw. Pfostenbefestigung (für Ø 50 - 75 mm) . Doppelt verstellbarer Gelenkarm aus Aluminiumguss zur horizontalen und vertikalen Justierung im Lieferumfang enthalten.

Form : rechteckig

Oberfläche : beschichtet

Produkttyp : Verkehrsspiegel

Maße : 600 x 400 mm

Farbe : gelb-schwarz

Heizelement : ohne

Material : Kunststoff

Einsatzbereich : Innen- und Außenbereich

Befestigungsart : zur Wand- / Pfostenbefestigung

**zum Webshop**