



Ihr innovativer Partner für Stahlleichtbau  
und Freiflächengestaltung

**TOP-QUALITÄT**  
- direkt vom -  
**HERSTELLER!**

## Schaukasten LEROS



[www.ziegler-metall.de](http://www.ziegler-metall.de)

BESTELL-HOTLINE + BERATUNG zum Nulltarif! (Mo-Fr: 07.00-18.00 Uhr, Sa: 08.00-12.00 Uhr)

Tel. 0800 / 100 49 01

Free Fax 0800 288 63 50

[info@ziegler-metall.de](mailto:info@ziegler-metall.de)

Angebote für gewerbliche Kunden. Netto-Preise zzgl. gesetzl. MwSt.

# Schaukasten LEROS

## **Konstruktion:**

Einseitig bzw. doppelseitig nutzbarer Schaukasten aus einer wartungsfreien Aluminium-Konstruktion mit verwindungsfreien eckigen Profilen sowie integrierten Be- und Entlüftungsöffnungen gegen das Beschlagen der Scheibe. Der Klappflügel öffnet sich mittels Gasdruckfedern selbstständig nach oben und wird in der Offen-Stellung sicher gehalten. Der Schaukasten ist an der Unterseite mit 2 bzw. 4 Dreikantschlössern ausgestattet (je Schloss 1 Schlüssel im Lieferumfang enthalten).

## **Verglasung:**

Einscheiben-Sicherheitsglas (ESG), 4 mm.

## **Oberfläche / Farbe:**

Silberfarbig eloxiert oder zusätzlich pulverbeschichtet in RAL 9005 tiefschwarz

## **Befestigungsart:**

Zur Wandbefestigung oder zum Aufdübeln bei -180 mm mittels Ständeranlage (besteht aus innenliegenden Stahlpfosten umschlossen von einer pulverbeschichteten Blechverkleidung in RAL 9005 tiefschwarz oder RAL 9006 weißaluminium) siehe Zubehör, nicht nachrüstbar. Befestigungsmaterial nicht im Lieferumfang enthalten.

## **Beleuchtung:**

Die Beleuchtungseinrichtung zeichnet sich durch 6 x 7,2 Watt LED-Komponenten beim A0-Format und 10 x 7,2 Watt LED-Komponenten beim CLP-Format aus. Zusätzlich enthält die Beleuchtungseinrichtung ein Netzteil, welches beim A0-Format die Schutzklasse II und beim CLP-Format die Schutzklasse I aufweist. Beide Netzteile haben die Schutzart IP 67. Hinzu kommt eine 5-jährige Osram-Systemgarantie auf die gesamte Beleuchtungseinrichtung. Die LED-Komponenten mit der Schutzart IP 66 sind bei allen Modellen an den Längsseiten angebracht.

## **Allgemeine Merkmale**

**Material** : Aluminium

**Schließung** : Dreikantschloss

**Form der Ecken** : spitz

**Rahmenprofil** : eckig

**Ausrichtung** : hoch

**Einsatzbereich** : Außenbereich

**Produkt** : Schaukasten / Vitrine

**Türausführung** : Klappflügel

**Material Rückwand** : Stahlblech verzinkt, magnethaftend

**Verglasung** : ESG-Sicherheitsglas

271.119 Schaukasten LEROS pulverbeschichtet, Format A0, doppelseitig



Material : Aluminium  
Schließung : Dreikantschloss  
Nutzung : doppelseitig  
Form der Ecken : spitz  
Rahmenprofil : eckig  
Ausrichtung : hoch  
Einsatzbereich : Außenbereich  
Format Filter : DIN A0  
Produkt : Schaukasten / Vitrine  
Türausführung : Klappflügel  
Befestigungsart : zur Pfostenbefestigung  
Anzahl DIN A4 : 16 Stück  
Material Rückwand : Stahlblech verzinkt, magnethaftend  
Höhe Sichtfläche : 1188 mm  
Verglasung : ESG-Sicherheitsglas  
Bautiefe : 220 mm  
Höhe außen : 1323 mm  
Oberfläche : pulverbeschichtet  
Gewicht : 143 kg  
Breite Sichtfläche : 843 mm  
Breite außen : 976 mm

**zum Webshop**

271.099 Schaukasten LEROS eloxiert, Format A0, doppelseitig



Material : Aluminium  
Schließung : Dreikantschloss  
Nutzung : doppelseitig  
Form der Ecken : spitz  
Rahmenprofil : eckig  
Ausrichtung : hoch  
Einsatzbereich : Außenbereich  
Format Filter : DIN A0  
Oberfläche : eloxiert  
Produkt : Schaukasten / Vitrine  
Türausführung : Klappflügel  
Befestigungsart : zur Pfostenbefestigung  
Anzahl DIN A4 : 16 Stück  
Material Rückwand : Stahlblech verzinkt, magnethaftend  
Höhe Sichtfläche : 1188 mm  
Verglasung : ESG-Sicherheitsglas

Bautiefe : 220 mm  
Höhe außen : 1323 mm  
Gewicht : 143 kg  
Breite Sichtfläche : 841 mm  
Breite außen : 976 mm

**zum Webshop**

271.098 Schaukasten LEROS pulverbesch., Format A0, einseitig, Tiefe 220 mm



Material : Aluminium  
Schließung : Dreikantschloss  
Form der Ecken : spitz  
Rahmenprofil : eckig  
Ausrichtung : hoch  
Einsatzbereich : Außenbereich  
Format Filter : DIN A0  
Nutzung : einseitig  
Produkt : Schaukasten / Vitrine  
Türausführung : Klappflügel  
Anzahl DIN A4 : 16 Stück  
Material Rückwand : Stahlblech verzinkt, magnethaftend  
Befestigungsart : zur Wandbefestigung  
Höhe Sichtfläche : 1188 mm  
Verglasung : ESG-Sicherheitsglas  
Bautiefe : 220 mm  
Höhe außen : 1323 mm  
Oberfläche : pulverbeschichtet  
Breite Sichtfläche : 843 mm  
Breite außen : 976 mm  
Gewicht : 55 kg

**zum Webshop**

271.097 Schaukasten LEROS eloxiert, Format A0, einseitig, Tiefe 220 mm



Material : Aluminium  
Schließung : Dreikantschloss  
Form der Ecken : spitz  
Rahmenprofil : eckig  
Ausrichtung : hoch  
Einsatzbereich : Außenbereich  
Format Filter : DIN A0  
Oberfläche : eloxiert  
Nutzung : einseitig  
Produkt : Schaukasten / Vitrine  
Türausführung : Klappflügel  
Anzahl DIN A4 : 16 Stück

Material Rückwand : Stahlblech verzinkt, magnethaftend  
Befestigungsart : zur Wandbefestigung  
Höhe Sichtfläche : 1188 mm  
Verglasung : ESG-Sicherheitsglas  
Bautiefe : 220 mm  
Höhe außen : 1323 mm  
Breite Sichtfläche : 841 mm  
Breite außen : 976 mm  
Gewicht : 55 kg

**zum Webshop**

271.096 Schaukasten LEROS pulverbesch., Format A0, einseitig, Tiefe 120 mm



Material : Aluminium  
Schließung : Dreikantschloss  
Form der Ecken : spitz  
Rahmenprofil : eckig  
Ausrichtung : hoch  
Einsatzbereich : Außenbereich  
Format Filter : DIN A0  
Nutzung : einseitig  
Produkt : Schaukasten / Vitrine  
Türausführung : Klappflügel  
Bautiefe : 120 mm  
Anzahl DIN A4 : 16 Stück  
Material Rückwand : Stahlblech verzinkt, magnethaftend  
Befestigungsart : zur Wandbefestigung  
Höhe Sichtfläche : 1188 mm  
Verglasung : ESG-Sicherheitsglas  
Höhe außen : 1323 mm  
Oberfläche : pulverbeschichtet  
Gewicht : 48 kg  
Breite Sichtfläche : 843 mm  
Breite außen : 976 mm

**zum Webshop**



Material : Aluminium  
Schließung : Dreikantschloss  
Form der Ecken : spitz  
Rahmenprofil : eckig  
Ausrichtung : hoch  
Einsatzbereich : Außenbereich  
Format Filter : DIN A0  
Oberfläche : eloxiert  
Nutzung : einseitig  
Produkt : Schaukasten / Vitrine  
Türausführung : Klappflügel  
Bautiefe : 120 mm  
Anzahl DIN A4 : 16 Stück  
Material Rückwand : Stahlblech verzinkt, magnethaftend  
Befestigungsart : zur Wandbefestigung  
Höhe Sichtfläche : 1188 mm  
Verglasung : ESG-Sicherheitsglas  
Höhe außen : 1323 mm  
Gewicht : 48 kg  
Breite Sichtfläche : 841 mm  
Breite außen : 976 mm

**zum Webshop**



Material : Aluminium  
Schließung : Dreikantschloss  
Nutzung : doppelseitig  
Form der Ecken : spitz  
Rahmenprofil : eckig  
Ausrichtung : hoch  
Format Filter : CLP  
Einsatzbereich : Außenbereich  
Produkt : Schaukasten / Vitrine  
Türausführung : Klappflügel  
Befestigungsart : zur Pfostenbefestigung  
Material Rückwand : Stahlblech verzinkt, magnethaftend  
Verglasung : ESG-Sicherheitsglas  
Breite Sichtfläche : 1187 mm  
Höhe Sichtfläche : 1750 mm  
Anzahl DIN A4 : 36 Stück  
Bautiefe : 220 mm  
Breite außen : 1320 mm  
Oberfläche : pulverbeschichtet  
Höhe außen : 1885 mm  
Gewicht : 196 kg

[zum Webshop](#)

#### 271.093 Schaukasten LEROS eloxiert, CLP Format, doppelseitig



Material : Aluminium  
Schließung : Dreikantschloss  
Nutzung : doppelseitig  
Form der Ecken : spitz  
Rahmenprofil : eckig  
Ausrichtung : hoch  
Format Filter : CLP  
Einsatzbereich : Außenbereich  
Oberfläche : eloxiert  
Produkt : Schaukasten / Vitrine  
Türausführung : Klappflügel  
Befestigungsart : zur Pfostenbefestigung  
Material Rückwand : Stahlblech verzinkt, magnethaftend  
Verglasung : ESG-Sicherheitsglas  
Breite Sichtfläche : 1185 mm  
Höhe Sichtfläche : 1750 mm  
Anzahl DIN A4 : 36 Stück  
Bautiefe : 220 mm  
Breite außen : 1320 mm  
Höhe außen : 1885 mm  
Gewicht : 196 kg

[zum Webshop](#)

#### 271.092 Schaukasten LEROS pulverbesch., CLP Format, einseitig, Tiefe 220 mm



Material : Aluminium  
Schließung : Dreikantschloss  
Form der Ecken : spitz  
Rahmenprofil : eckig  
Ausrichtung : hoch  
Format Filter : CLP  
Einsatzbereich : Außenbereich  
Nutzung : einseitig  
Produkt : Schaukasten / Vitrine  
Türausführung : Klappflügel  
Material Rückwand : Stahlblech verzinkt, magnethaftend  
Befestigungsart : zur Wandbefestigung  
Verglasung : ESG-Sicherheitsglas  
Breite Sichtfläche : 1187 mm  
Höhe Sichtfläche : 1750 mm  
Anzahl DIN A4 : 36 Stück  
Bautiefe : 220 mm  
Breite außen : 1320 mm  
Oberfläche : pulverbeschichtet

Höhe außen : 1885 mm

Gewicht : 166 kg

**zum Webshop**

271.091 Schaukasten LEROS eloxiert, CLP Format, einseitig, Tiefe 220 mm



Material : Aluminium  
Schließung : Dreikantschloss  
Form der Ecken : spitz  
Rahmenprofil : eckig  
Ausrichtung : hoch  
Format Filter : CLP  
Einsatzbereich : Außenbereich  
Oberfläche : eloxiert  
Nutzung : einseitig  
Produkt : Schaukasten / Vitrine  
Türausführung : Klappflügel  
Material Rückwand : Stahlblech verzinkt, magnethaftend  
Befestigungsart : zur Wandbefestigung  
Verglasung : ESG-Sicherheitsglas  
Breite Sichtfläche : 1185 mm  
Höhe Sichtfläche : 1750 mm  
Anzahl DIN A4 : 36 Stück  
Bautiefe : 220 mm  
Breite außen : 1320 mm  
Höhe außen : 1885 mm  
Gewicht : 166 kg

**zum Webshop**

271.090 Schaukasten LEROS pulverbesch., CLP Format, einseitig, Tiefe 120 mm



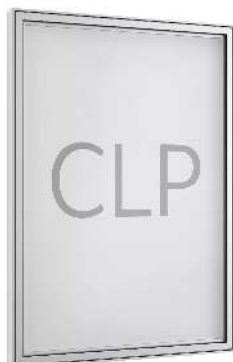
Material : Aluminium  
Schließung : Dreikantschloss  
Form der Ecken : spitz  
Rahmenprofil : eckig  
Ausrichtung : hoch  
Format Filter : CLP  
Einsatzbereich : Außenbereich  
Nutzung : einseitig  
Produkt : Schaukasten / Vitrine  
Türausführung : Klappflügel  
Bautiefe : 120 mm  
Material Rückwand : Stahlblech verzinkt, magnethaftend  
Befestigungsart : zur Wandbefestigung  
Verglasung : ESG-Sicherheitsglas  
Breite Sichtfläche : 1187 mm



Höhe Sichtfläche : 1750 mm  
Anzahl DIN A4 : 36 Stück  
Breite außen : 1320 mm  
Oberfläche : pulverbeschichtet  
Höhe außen : 1885 mm  
Gewicht : 90 kg

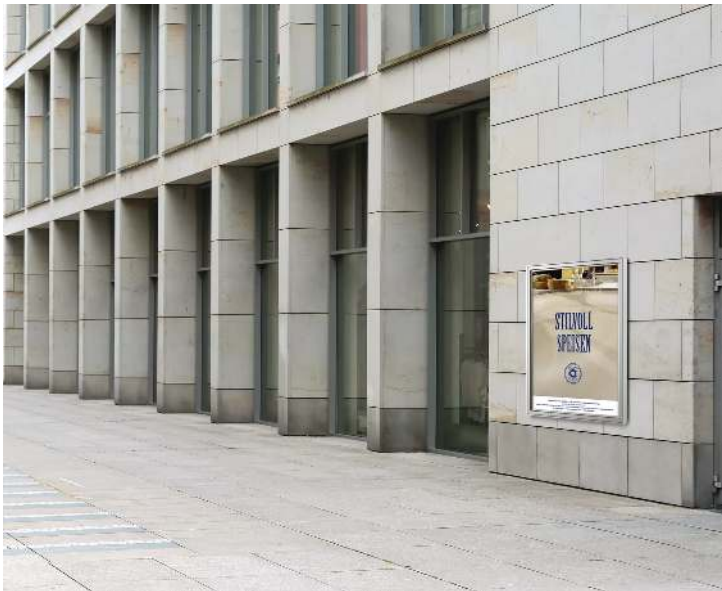
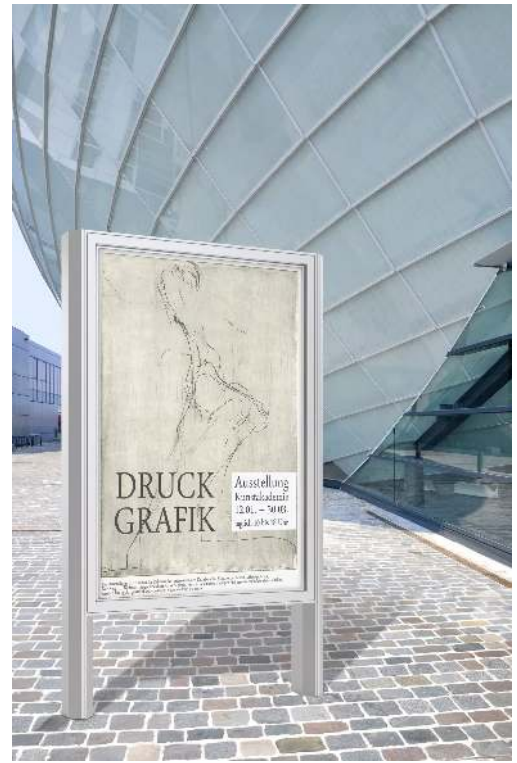
**zum Webshop**

271.089 Schaukasten LEROS eloxiert, CLP Format, einseitig, Tiefe 120 mm



Material : Aluminium  
Schließung : Dreikantschloss  
Form der Ecken : spitz  
Rahmenprofil : eckig  
Ausrichtung : hoch  
Format Filter : CLP  
Einsatzbereich : Außenbereich  
Oberfläche : eloxiert  
Nutzung : einseitig  
Produkt : Schaukasten / Vitrine  
Türausführung : Klappflügel  
Bautiefe : 120 mm  
Material Rückwand : Stahlblech verzinkt, magnethaftend  
Befestigungsart : zur Wandbefestigung  
Verglasung : ESG-Sicherheitsglas  
Breite Sichtfläche : 1187 mm  
Höhe Sichtfläche : 1750 mm  
Anzahl DIN A4 : 36 Stück  
Breite außen : 1320 mm  
Höhe außen : 1885 mm  
Gewicht : 90 kg

**zum Webshop**





Schaukasten LEROS, einseitig, zur Wandbefestigung,  
Bautiefe 120 mm, Format CLP



Schaukasten LEROS, einseitig, zur Pfostenbefestigung,  
Bautiefe 220 mm, Format CLP



Schaukasten LEROS, doppelseitig, zur  
Pfostenbefestigung, Bautiefe 220 mm, Format CLP



Schaukasten LEROS, einseitig, zur Wandbefestigung,  
Bautiefe 120 mm, DIN A0



Schaukasten LEROS, einseitig, zur Pfostenbefestigung,  
Bautiefe 220 mm, DIN A0



Schaukasten LEROS, doppelseitig, zur  
Pfostenbefestigung, Bautiefe 220 mm, DIN A0

