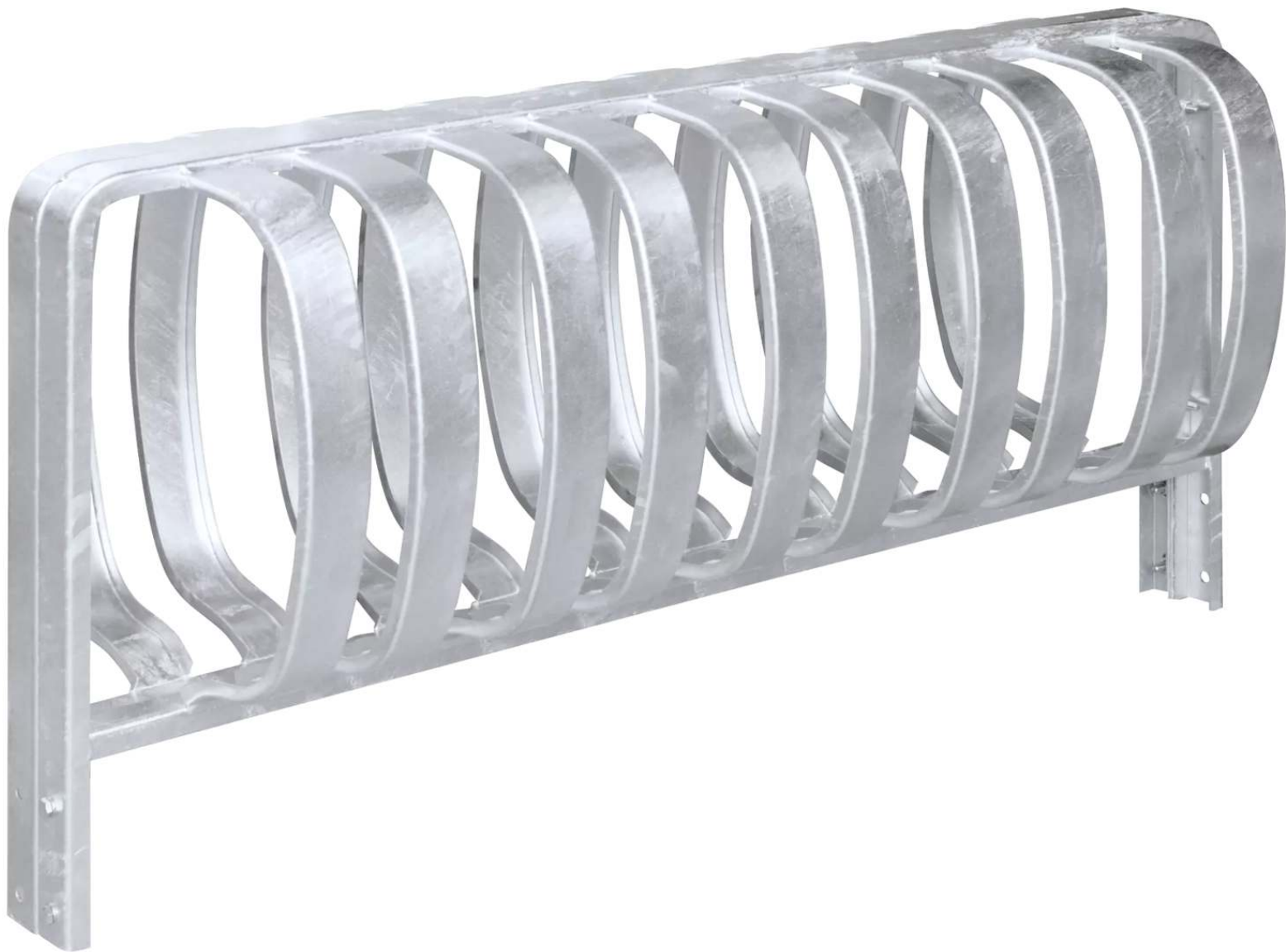




LÖSUNGEN FÜR STADTMOBILIAR, FAHRRADINFRASTRUKTUR
UND ÜBERDACHUNGEN

Fahrradständer TOUR



BESTELL-HOTLINE + BERATUNG zum Nulltarif! (Mo–Do 7:00–18:00 Uhr und Fr 7:00–17:00 Uhr)

0800 100 49 02 | beratung@ziegler-metall.de | www.ziegler-metall.de

Angebote für gewerbliche Kunden. Netto-Preise zzgl. gesetzl. MwSt.

Fahrradständer TOUR

Der Fahrradparker TOUR ist ein einfacher, aber praktischer Bügelparker aus stabilen Stahlblechlamellen, der keine Wünsche unerfüllt lässt. Erhältlich ist der Bügelparker für 3 oder 6 Stellplätze, in ein- oder doppelseitiger Ausführung und für Reifenbreiten von 40 bis 65 mm. Je nach Vorliebe und Möglichkeit ist der Fahrradständer sowohl zur Wandbefestigung als auch freistehend zur Bodenbefestigung geeignet. Ob Wand- oder Bodenbefestigung – mit einem Radabstand von 350 mm lassen sich Fahrräder bequem parken. Dank Pulverbeschichtung in ZIEGLER-Standardfarben, passt sich der feuerverzinkte Reihenfahrradständer individuell seiner Umgebung an und präsentiert sich dezent, funktionell und mit hoher Qualität.

Konstruktion:

» Fahrradständer aus stabilen Stahlblechlamellen mit 5 schmalen (bis Reifenbreite 40 mm) und 4 breiten Stellplätzen (bis 65 mm Reifenbreite)

» bei doppelseitiger Ausführung mit 2 x 5 schmalen und 2 x 4 breiten Stellplätzen

» Stellraumtiefe bei einseitiger Ausführung 1950 mm / doppelseitig 2 x 1900 mm **Oberfläche:**

» alle Stahlteile feuerverzinkt und pulverbeschichtet in ZIEGLER-Standardfarben **Reifenbreite:**

» 40 und 65 mm **Radabstand:**

» 350 mm **Befestigungsart:**

» zur Wandbefestigung (mit Wandplatten 80 x 330 mm) oder zum Einbetonieren (mit anschraubbarer Schiene Länge 400 mm), Befestigungsmaterial nicht im Lieferumfang enthalten

Allgemeine Merkmale

Anlieferung : montiert

Breite : 1250 mm

Produkttyp : Fahrradständer

Radeinstellung : tief

Einstellwinkel : 90°

Material : Stahl

Radabstand : 360 mm

108.021 Fahrradständer TOUR einseitig, 3 Stellplätze



Oberfläche : feuerverzinkt

Nutzung : einseitig

Anlieferung : montiert

Breite : 1250 mm

Produkttyp : Fahrradständer

Radeinstellung : tief

Einstellwinkel : 90°

Material : Stahl

Anzahl Stellplätze : 3 Stück

empfohlene Einbautiefe : 270 mm

Tiefe : 210 mm
Radabstand : 360 mm
Befestigungsart : zum Einbetonieren
Gewicht : 14 kg
Reifenbreite : 65 mm
Höhe : 600 mm

zum Webshop

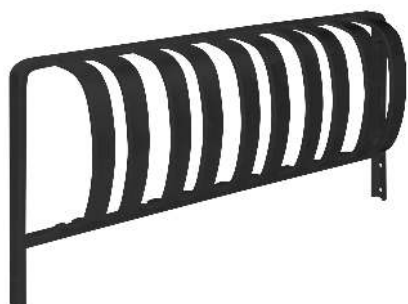
108.068 Fahrradständer TOUR zur Wandbefestigung, 3 Stellplätze



Oberfläche : feuerverzinkt
Nutzung : einseitig
empfohlene Einbautiefe : +/- 0 mm
Anlieferung : montiert
Breite : 1250 mm
Produkttyp : Fahrradständer
Radeinstellung : tief
Einstellwinkel : 90°
Gewicht : 12 kg
Material : Stahl
Befestigungsart : zur Wandbefestigung
Anzahl Stellplätze : 3 Stück
Tiefe : 210 mm
Radabstand : 360 mm
Reifenbreite : 65 mm
Höhe : 465 mm

zum Webshop

108.069 Fahrradständer TOUR einseitig, 3 Stellplätze



Nutzung : einseitig
Anlieferung : montiert
Breite : 1250 mm
Produkttyp : Fahrradständer
Radeinstellung : tief
Einstellwinkel : 90°
Material : Stahl
Oberfläche : feuerverzinkt und pulverbeschichtet
Anzahl Stellplätze : 3 Stück
empfohlene Einbautiefe : 270 mm
Tiefe : 210 mm
Radabstand : 360 mm
Reifenbreite : 45 mm
Befestigungsart : zum Einbetonieren
Gewicht : 14 kg
Höhe : 600 mm

[zum Webshop](#)

108.071 Fahrradständer TOUR zur Wandbefestigung, 3 Stellplätze



Nutzung : einseitig
empfohlene Einbautiefe : +/- 0 mm
Anlieferung : montiert
Breite : 1250 mm
Produkttyp : Fahrradständer
Radeinstellung : tief
Einstellwinkel : 90°
Gewicht : 12 kg
Material : Stahl
Befestigungsart : zur Wandbefestigung
Oberfläche : feuerverzinkt und pulverbeschichtet
Anzahl Stellplätze : 3 Stück
Tiefe : 210 mm
Radabstand : 360 mm
Reifenbreite : 65 mm
Höhe : 465 mm

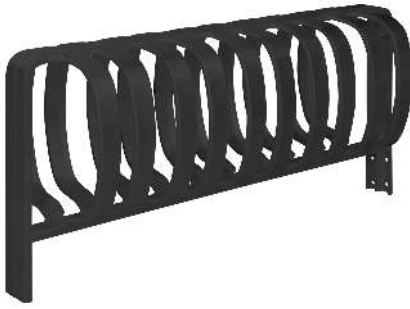
[zum Webshop](#)

108.022 Fahrradständer TOUR doppelseitig, 6 Stellplätze



Nutzung : doppelseitig
Anlieferung : montiert
Oberfläche : feuerverzinkt
Breite : 1250 mm
Anzahl Stellplätze : 6 Stück
Produkttyp : Fahrradständer
Radeinstellung : tief
Einstellwinkel : 90°
Material : Stahl
empfohlene Einbautiefe : 270 mm
Radabstand : 360 mm
Befestigungsart : zum Einbetonieren
Reifenbreite : 65 mm
Gewicht : 28 kg
Tiefe : 430 mm
Höhe : 600 mm

[zum Webshop](#)



Nutzung : doppelseitig
Anlieferung : montiert
Breite : 1250 mm
Anzahl Stellplätze : 6 Stück
Produkttyp : Fahrradständer
Radeinstellung : tief
Einstellwinkel : 90°
Material : Stahl
Oberfläche : feuerverzinkt und pulverbeschichtet
empfohlene Einbautiefe : 270 mm
Radabstand : 360 mm
Befestigungsart : zum Einbetonieren
Reifenbreite : 65 mm
Gewicht : 28 kg
Tiefe : 430 mm
Höhe : 600 mm

zum Webshop

Fahrradständer TOUR, doppelseitig, zum Einbetonieren



Fahrradständer TOUR einseitig, zum Einbetonieren, 2 x 3 Stellplätze, feuerverzinkt



Fahrradständer TOUR, einseitig, zum Einbetonieren



Fahrradständer TOUR, doppelseitig, zum Einbetonieren



Fahrradständer TOUR einseitig, zum Einbetonieren, 3
Stellplätze, feuerverzinkt



Fahrradständer TOUR doppelseitig, zum Einbetonieren, 2
x 6 Stellplätze, feuerverzinkt



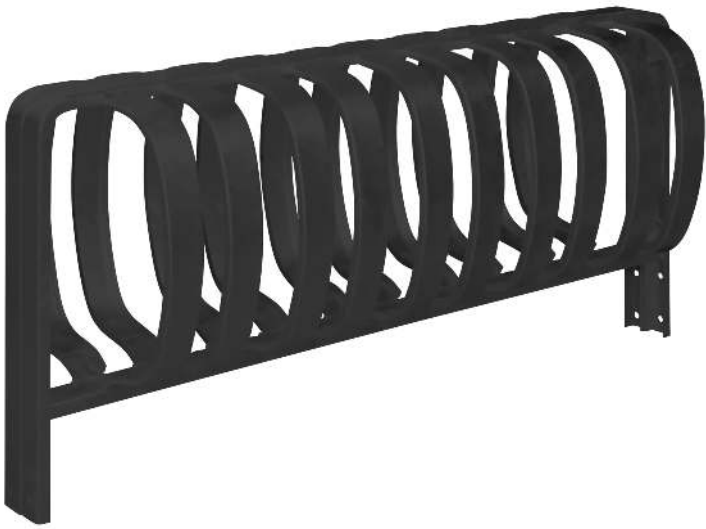
Fahrradständer TOUR, doppelseitig, zum Einbetonieren



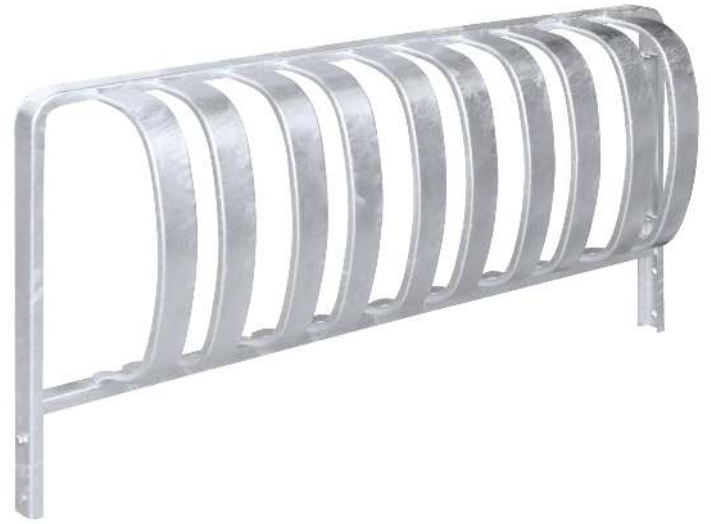
Fahrradständer TOUR zur Wandbefestigung, 3
Stellplätze, feuerverzinkt



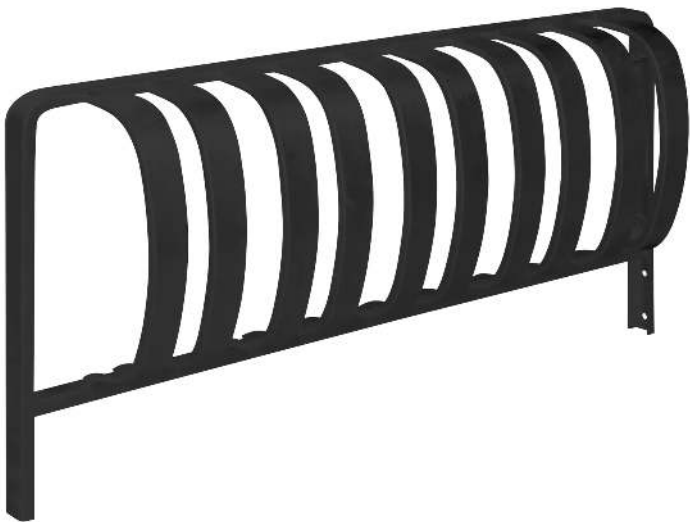
Fahrradständer TOUR doppelseitig, zur Bodenbefestigung, in RAL 7021 schwarzgrau



Fahrradständer TOUR, einseitig, zum Einbetonieren



Fahrradständer TOUR einseitig, zur Bodenbefestigung, in RAL 7021 schwarzgrau



Fahrradständer TOUR, Wandbefestigung

