



Ihr innovativer Partner für Stahlleichtbau
und Freiflächengestaltung

TOP-QUALITÄT
- direkt vom -
HERSTELLER!

Sperrpfosten IRUN



www.ziegler-metall.de

BESTELL-HOTLINE + BERATUNG zum Nulltarif! (Mo-Fr: 07.00-18.00 Uhr, Sa: 08.00-12.00 Uhr)

Tel. 0800 / 100 49 01

Free Fax 0800 288 63 50

info@ziegler-metall.de

Angebote für gewerbliche Kunden. Netto-Preise zzgl. gesetzl. MwSt.

Sperrpfosten IRUN

Der Klapp-Pfosten IRUN – wahlweise zum Einbetonieren oder Aufdübeln – wird aus feuerverzinktem Stahl gefertigt. Auf Wunsch kann der Sperrpfosten in den Signalfarben rot-weiß lackiert werden oder – auf Anfrage – auch in der ebenso auffälligen Farbkombination schwarz-gelb. Der klappbare Feuerwehrrpfosten wird überwiegend dort eingesetzt, wo ein herausnehmbarer Pfosten nicht sinnvoll erscheint. Einfahrten sollen zwar gesperrt werden, aber ein schneller Zugang, zum Beispiel für Rettungsfahrzeuge, muss gewährleistet sein. Im aufgerichteten Zustand misst der Absperrpfosten 1000 mm über Flur. Im Umfang beträgt der Klapp-Pfosten 60 mm. Gesichert werden kann IRUN durch ein Vorhängeschloss.

Konstruktion:

- » Sperrpfosten aus Stahlrohr, einseitig kippbar
- » Gelenk aus Temperguss Oberfläche / Farbe:
 - » alle Stahlteile feuerverzinkt bzw. zusätzlich rot-weiß lackiert
 - » auf Anfrage schwarz-gelb lackiert
- » Verschlussbügel wird durch ein kundenseits zu stellendes Vorhängeschloss gesichert
- » Schlossbügel max. 5 mm Befestigungsart:
 - » zum Einbetonieren (empfohlene Einbautiefe 330 mm) mit Bodenanker, kippbar bzw.
 - » zum Aufdübeln bei +/- 0 mm mit Bodenplatte (140 x 160 x 10 mm)
 - » Befestigungsmaterial siehe Zubehör

Allgemeine Merkmale

Höhe : 1000 mm

Höhe über Flur : 1000 mm

Ringtaille : nein

Integrierte Federtechnik : nein

Kopfform : Flachkopf

versenkbar : nein

Sollbruchstelle : nein

kippbar : ja

Anzahl Schlüssel : ohne

Form : rund

Herausnehmbar : nein

Anzahl Reflexstreifen : 2

Material : Stahl

Schließung : für Vorhängeschloss

Überfahrhöhe : 110 mm

Produkttyp : Pfosten

Anzahl Kettenösen : ohne

Pfostenmaße : Ø 60 mm

684.302 Stahl-Sperrpfosten IRUN - kippbar Bodenanker, lackiert, ohne Öse



Höhe : 1000 mm
Höhe über Flur : 1000 mm
Ringtaille : nein
Integrierte Federtechnik : nein
Kopfform : Flachkopf
versenkbar : nein
Sollbruchstelle : nein
kippar : ja
Anzahl Schlüssel : ohne
Befestigungsart : zum Einbetonieren
Gewicht : 10 kg
Form : rund
Herausnehmbar : nein
Anzahl Reflexstreifen : 2
Material : Stahl
Schließung : für Vorhängeschloss
Überfahrhöhe : 110 mm
Produkttyp : Pfosten
Anzahl Kettenösen : ohne
Befestigungsinfo : mit Bodenanker
Oberfläche : feuerverzinkt und lackiert
Farbe : rot-weiß
Pfostenmaße : Ø 60 mm
empfohlene Einbautiefe : 330 mm

zum Webshop

684.303 Stahl-Sperrpfosten IRUN - kippbar Aufdübeln, lackiert, ohne Öse



Befestigungsart : zum Aufdübeln
Höhe : 1000 mm
empfohlene Einbautiefe : +/- 0 mm
Höhe über Flur : 1000 mm
Ringtaille : nein
Integrierte Federtechnik : nein
Kopfform : Flachkopf
versenkbar : nein
Sollbruchstelle : nein
kippar : ja
Anzahl Schlüssel : ohne
Form : rund
Herausnehmbar : nein
Befestigungsinfo : mit Bodenplatte
Anzahl Reflexstreifen : 2
Material : Stahl
Schließung : für Vorhängeschloss
Überfahrhöhe : 110 mm

Produkttyp : Pfosten
Anzahl Kettenösen : ohne
Oberfläche : feuerverzinkt und lackiert
Farbe : rot-weiß
Pfostenmaße : Ø 60 mm
Gewicht : 9 kg

zum Webshop

684.301 Stahl-Sperrpfosten IRUN - kippbar Aufdübeln, feuerverzinkt, ohne Öse



Befestigungsart : zum Aufdübeln
Höhe : 1000 mm
Oberfläche : feuerverzinkt
empfohlene Einbautiefe : +/- 0 mm
Höhe über Flur : 1000 mm
Ringtaille : nein
Integrierte Federtechnik : nein
Kopfform : Flachkopf
versenkbar : nein
Sollbruchstelle : nein
kippar : ja
Anzahl Schlüssel : ohne
Form : rund
Herausnehmbar : nein
Befestigungsinfo : mit Bodenplatte
Anzahl Reflexstreifen : 2
Material : Stahl
Schließung : für Vorhängeschloss
Überfahrhöhe : 110 mm
Produkttyp : Pfosten
Anzahl Kettenösen : ohne
Pfostenmaße : Ø 60 mm
Farbe : ohne
Gewicht : 9 kg

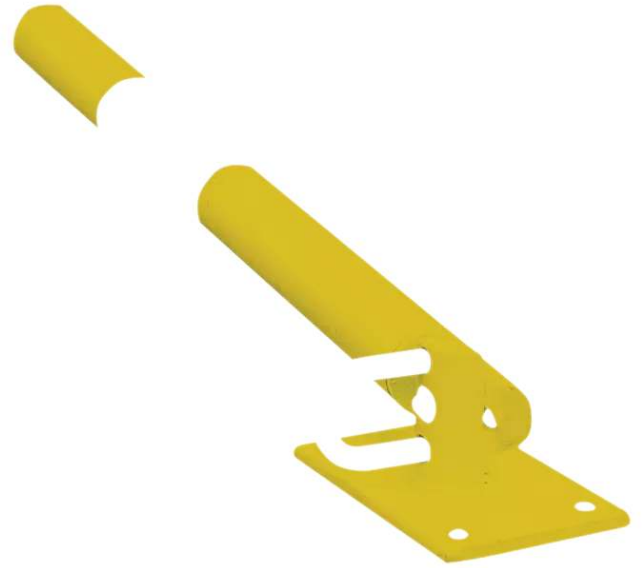
zum Webshop



Höhe : 1000 mm
Oberfläche : feuerverzinkt
Höhe über Flur : 1000 mm
Ringtaille : nein
Integrierte Federtechnik : nein
Kopfform : Flachkopf
versenkbar : nein
Sollbruchstelle : nein
kipppbar : ja
Anzahl Schlüssel : ohne
Befestigungsart : zum Einbetonieren
Gewicht : 10 kg
Form : rund
Herausnehmbar : nein
Anzahl Reflexstreifen : 2
Material : Stahl
Schließung : für Vorhängeschloss
Überfahrhöhe : 110 mm
Produkttyp : Pfosten
Anzahl Kettenösen : ohne
Befestigungsinfo : mit Bodenanker
Pfostenmaße : Ø 60 mm
empfohlene Einbautiefe : 330 mm
Farbe : ohne

zum Webshop

Sperrpfosten IRUN zum Aufdübeln, kippbar



Verschlussbügel mit Vorhängeschloss



Bodenplatte zum Aufdübeln



Sperrpfosten IRUN zum Einbetonieren, rot-weiß lackiert



Sperrpfosten IRUN zum Einbetonieren, feuerverzinkt



Sperrpfosten IRUN zum Aufdübeln, rot-weiß lackiert



Sperrpfosten IRUN zum Aufdübeln, feuerverzinkt

