

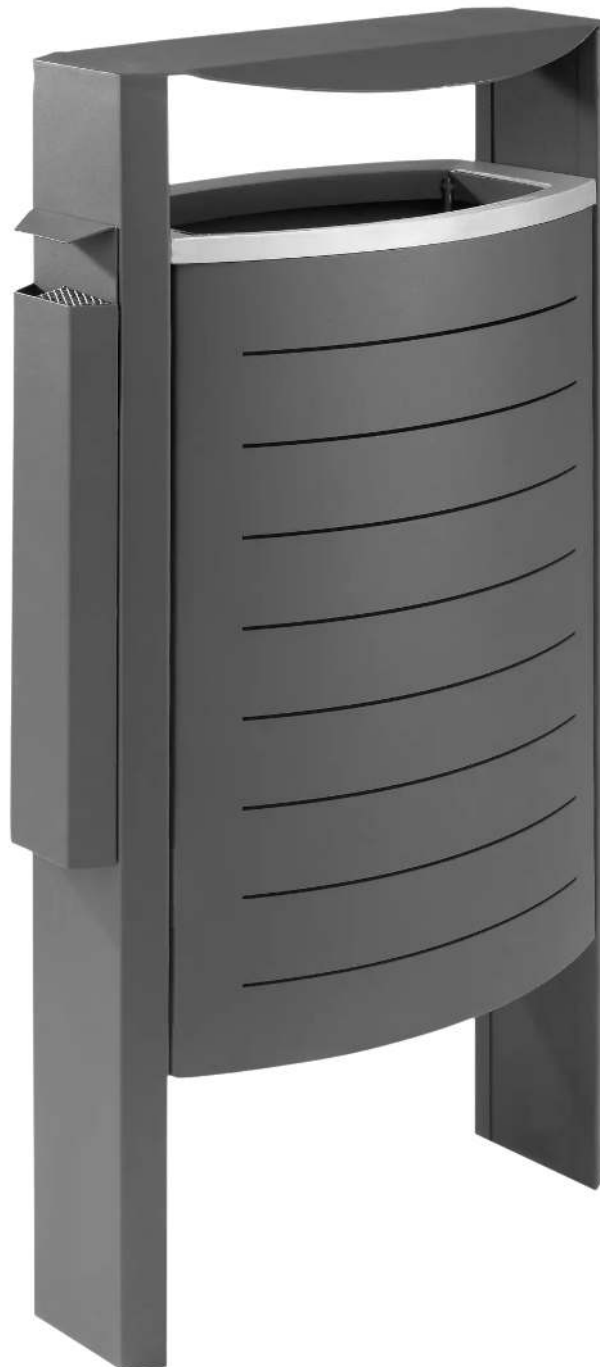


**ZIEGLER**<sup>®</sup>  
Mehr Wert für draußen.

Ihr innovativer Partner für Stahlleichtbau  
und Freiflächengestaltung

**TOP-QUALITÄT**  
- direkt vom -  
**HERSTELLER!**

## Abfallbehälter WALTON



[www.ziegler-metall.de](http://www.ziegler-metall.de)

BESTELL-HOTLINE + BERATUNG zum Nulltarif! (Mo-Fr: 07.00-18.00 Uhr, Sa: 08.00-12.00 Uhr)

Tel. 0800 / 100 49 01

Free Fax 0800 288 63 50

[info@ziegler-metall.de](mailto:info@ziegler-metall.de)

Angebote für gewerbliche Kunden. Netto-Preise zzgl. gesetzl. MwSt.

# Abfallbehälter WALTON

## **Konstruktion:**

Abfallbehälter mit Schutzdach, mit seitlich angebrachtem Ascher, aus Stahlblech. Behälter mit Alugussring als Abschluss. Mit feuerverzinktem Abfallsackhaltering. Behälterboden mit Flüssigkeitsablaufflöchern.

## **Oberfläche / Farbe:**

Alle Stahlteile feuerverzinkt und pulverbeschichtet in verkehrsgrau ähnlich RAL 7043. Alugussring wahlweise pulverbeschichtet in weißaluminium ähnlich RAL 9006 oder in verkehrsgrau ähnlich RAL 7043 (bitte bei Bestellung angeben).

## **Befestigungsart:**

Zum Einbetonieren mittels Gewindestangen, Befestigungsmaterial nicht im Lieferumfang enthalten.

## **Entriegeln / Entleeren:**

Behälter mittels Dreikantschloss entriegeln, kippen und Abfallsack zum Entleeren entnehmen. Ascher abnehmen und über Einwuröffnung entleeren, 1 Dreikantschlüssel im Lieferumfang enthalten.

## **Allgemeine Merkmale**

**Produkttyp** : Abfallbehälter

**Schließung** : mit

**mit Ascher** : ja

**Mülltrennung** : ohne

**Einsatzbereich** : Außenbereich

**Selbstlöschend** : nein

**Befestigungsart** : zum Einbetonieren

**Dach** : mit

**Material Korpus** : Stahl

**Inhalt Ascher** : 1,5 Liter

**Höhe** : 1064 mm

**Tiefe** : 270 mm

**Oberfläche Korpus** : verzinkt und beschichtet

**Gewicht** : 32 kg

**Inhalt Abfallbehälter** : 50 Liter

**Breite** : 540 mm

## 807.002 Abfallbehälter WALTON aus Stahl



Produkttyp : Abfallbehälter

Schließung : mit

mit Ascher : ja

Mülltrennung : ohne

Einsatzbereich : Außenbereich

Selbstlöschend : nein

Befestigungsart : zum Einbetonieren

Dach : mit

Material Korpus : Stahl

Inhalt Ascher : 1,5 Liter

Höhe : 1064 mm

Tiefe : 270 mm

Oberfläche Korpus : verzinkt und beschichtet  
Gewicht : 32 kg  
Inhalt Abfallbehälter : 50 Liter  
Breite : 540 mm

**zum Webshop**

Abfallbehälter WALTON mit Ascher, Alugussring in weißaluminium ähnlich RAL 9006



Abfallbehälter WALTON mit Ascher, Alugussring in weißaluminium ähnlich RAL 9006



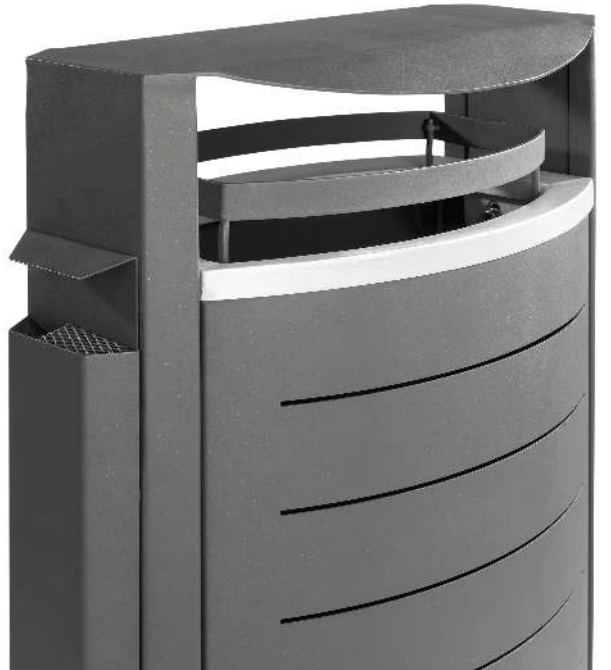
Abfallbehälter kippar





Detail: Ascher

Detail: Abfallsackhalterung



Detail: Entleerung



Abfallbehälter WALTON mit Ascher, Alugussring in  
weißaluminium ähnlich RAL 9006

