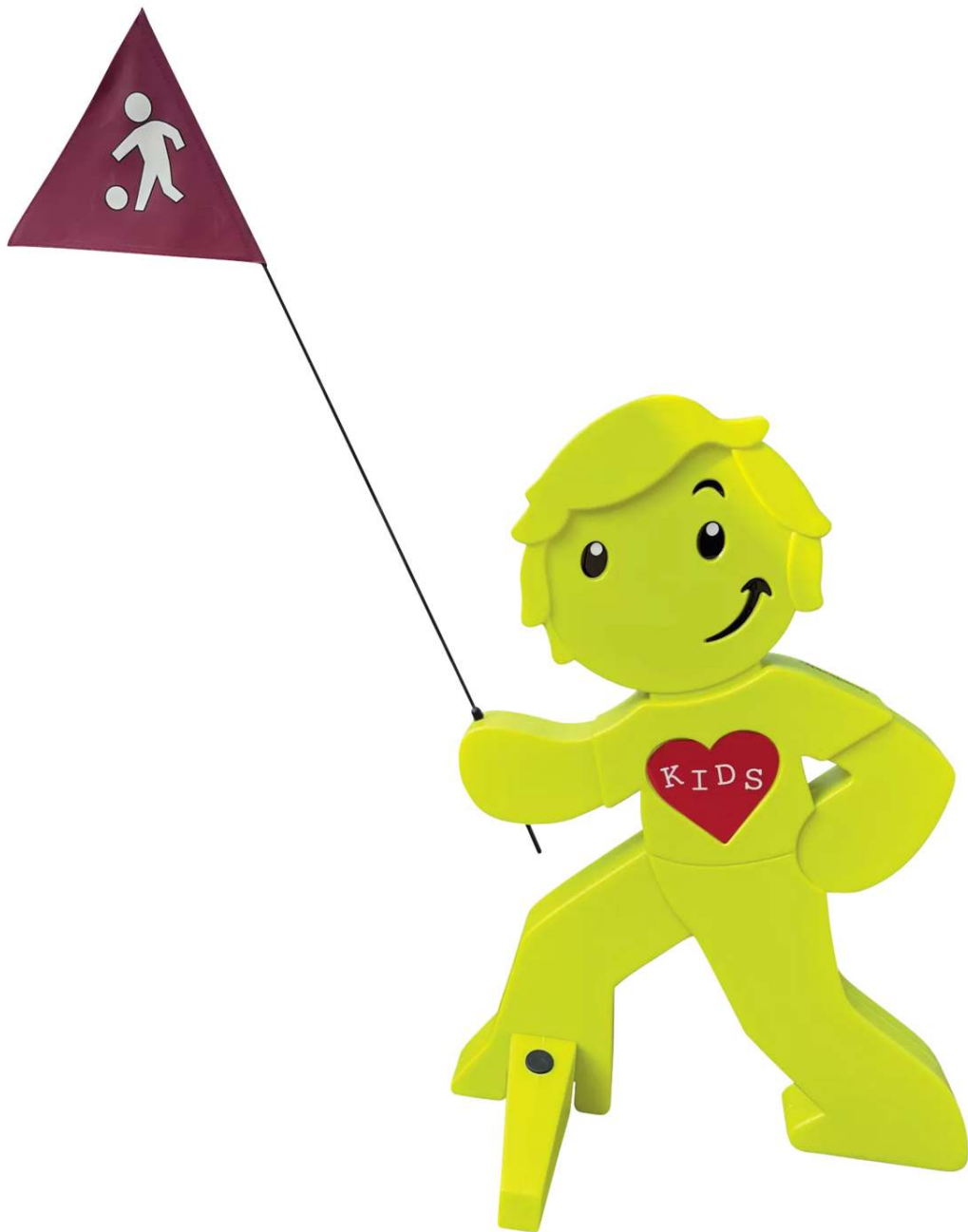


LÖSUNGEN FÜR STADTMOBILIAR, FAHRRADINFRASTRUKTUR
UND ÜBERDACHUNGEN

Warnfigur MARLOW



BESTELL-HOTLINE + BERATUNG zum Nulltarif! (Mo–Do 7:00–18:00 Uhr und Fr 7:00–17:00 Uhr)

0800 100 49 02 | beratung@ziegler-metall.de | www.ziegler-metall.de

Angebote für gewerbliche Kunden. Netto-Preise zzgl. gesetzl. MwSt.

Warnfigur MARLOW

Konstruktion:

Warnfigur aus hochwertigem, robustem Kunststoff. Reflektierende Folie auf Herz, Augen und Fahne (mit integrierter Diebstahl-Sperre).

Farbe:

Kunststoff in leuchtend orange oder grün.

Befestigungsart:

Zum freien Aufstellen. Für bessere Stabilität mit integriertem Tank zum Befüllen mit Wasser oder Sand.

Allgemeine Merkmale

Breite : 1140 mm

Material : Kunststoff

Höhe : 1130 mm

Befestigungsart : zum freien Aufstellen

Höhe über Flur : 1130 mm

Gewicht : 2 kg

Tiefe : 480 mm

258.742 Warnfigur MARLOW leuchtend grün



Breite : 1140 mm

Material : Kunststoff

Farbe : leuchtend grün

Höhe : 1130 mm

Befestigungsart : zum freien Aufstellen

Höhe über Flur : 1130 mm

Gewicht : 2 kg

Tiefe : 480 mm

zum Webshop

258.741 Warnfigur MARLOW leuchtend orange



Breite : 1140 mm

Material : Kunststoff

Farbe : leuchtend orange

Höhe : 1130 mm

Befestigungsart : zum freien Aufstellen

Höhe über Flur : 1130 mm

Gewicht : 2 kg

Tiefe : 480 mm

zum Webshop

Warnfigur MARLOW in grün



Warnfigur MARLOW in grün



Warnfigur MARLOW in orange und grün



Warnfigur MARLOW in orange



Warnfigur MARLOW in orange

