



Ihr innovativer Partner für Stahlleichtbau
und Freiflächengestaltung

TOP-QUALITÄT
- direkt vom -
HERSTELLER!

Abfallbehälter TOLUCA



www.ziegler-metall.de

BESTELL-HOTLINE + BERATUNG zum Nulltarif! (Mo-Fr: 07.00-18.00 Uhr, Sa: 08.00-12.00 Uhr)

Tel. 0800 / 100 49 01

Free Fax 0800 288 63 50

info@ziegler-metall.de

Angebote für gewerbliche Kunden. Netto-Preise zzgl. gesetzl. MwSt.

Abfallbehälter TOLUCA

Konstruktion:

Aus Stahlblech 2 mm, mit integriertem Ascher. Behälter mit Flüssigkeitsablauf. Standbehälter mit Abfallsackhalterung.

Oberfläche / Farbe:

Alle Stahlteile feuerverzinkt und pulverbeschichtet in Standardfarben.

Befestigungsart:

Zur Wand- oder Pfostenbefestigung bzw. zum Aufdübeln bei +/- 0 mm mit Sockel, Befestigungsmaterial siehe Zubehör.

Entriegeln / Entleeren:

Hängebehälter: Behälter und Ascher mittels patentiertem Dreikant-Schnappschloss entriegeln, Bodenklappe öffnen und Inhalt zum Entleeren entnehmen. Standbehälter: Behälter mittels patentiertem Dreikant-Schnappschloss entriegeln, Oberteil nach oben öffnen und Abfallsack sowie Ascher zum Entleeren entnehmen, 1 Dreikantschlüssel im Lieferumfang enthalten.

Allgemeine Merkmale

Produkttyp : Abfallbehälter

Schließung : mit

mit Ascher : ja

Mülltrennung : ohne

Einsatzbereich : Außenbereich

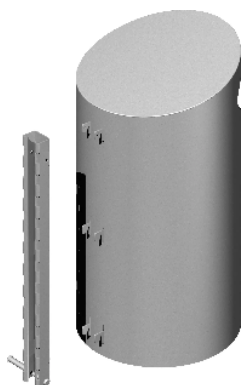
Selbstlöschend : nein

Dach : mit

Oberfläche Korpus : feuerverzinkt und pulverbeschichtet

Material Korpus : Stahl

158.117 Abfallbehälter TOLUCA aus Stahl



Produkttyp : Abfallbehälter

Schließung : mit

mit Ascher : ja

Mülltrennung : ohne

Einsatzbereich : Außenbereich

Selbstlöschend : nein

Dach : mit

Befestigungsart : zur Wand- / Pfostenbefestigung

Oberfläche Korpus : feuerverzinkt und pulverbeschichtet

Material Korpus : Stahl

Inhalt Ascher : 2 Liter

Breite : 350 mm

Gewicht : 21 kg

Tiefe : 389 mm

Inhalt Abfallbehälter : 60 Liter

Höhe : 702 mm

[zum Webshop](#)

158.118 Abfallbehälter TOLUCA aus Stahl



Produkttyp : Abfallbehälter
Schließung : mit
mit Ascher : ja
Befestigungsart : zum Aufdübeln
Mülltrennung : ohne
Einsatzbereich : Außenbereich
Selbstlöschend : nein
Dach : mit
Inhalt Ascher : 0,5 Liter
Oberfläche Korpus : feuerverzinkt und pulverbeschichtet
Material Korpus : Stahl
Breite : 350 mm
Gewicht : 23 kg
Tiefe : 350 mm
Inhalt Abfallbehälter : 60 Liter
Höhe : 832 mm

[zum Webshop](#)

158.119 Abfallbehälter TOLUCA aus Stahl



Produkttyp : Abfallbehälter
Schließung : mit
mit Ascher : ja
Befestigungsart : zum Aufdübeln
Mülltrennung : ohne
Einsatzbereich : Außenbereich
Selbstlöschend : nein
Dach : mit
Inhalt Abfallbehälter : 100 Liter
Höhe : 1025 mm
Inhalt Ascher : 0,6 Liter
Oberfläche Korpus : feuerverzinkt und pulverbeschichtet
Material Korpus : Stahl
Breite : 400 mm
Gewicht : 28 kg
Tiefe : 400 mm

[zum Webshop](#)

Abfallbehälter TOLUCA mit Ascher, zum Aufdübeln, in RAL 7016 anthrazitgrau



Abfallbehälter TOLUCA mit Ascher, in RAL 7016 anthrazitgrau



Abfallbehälter TOLUCA mit Ascher, Pfostenbefestigung, in RAL 7016 anthrazitgrau



Hängebehälter
Bodenklappe geöffnet



Standbehälter Abfallsackhalterung

