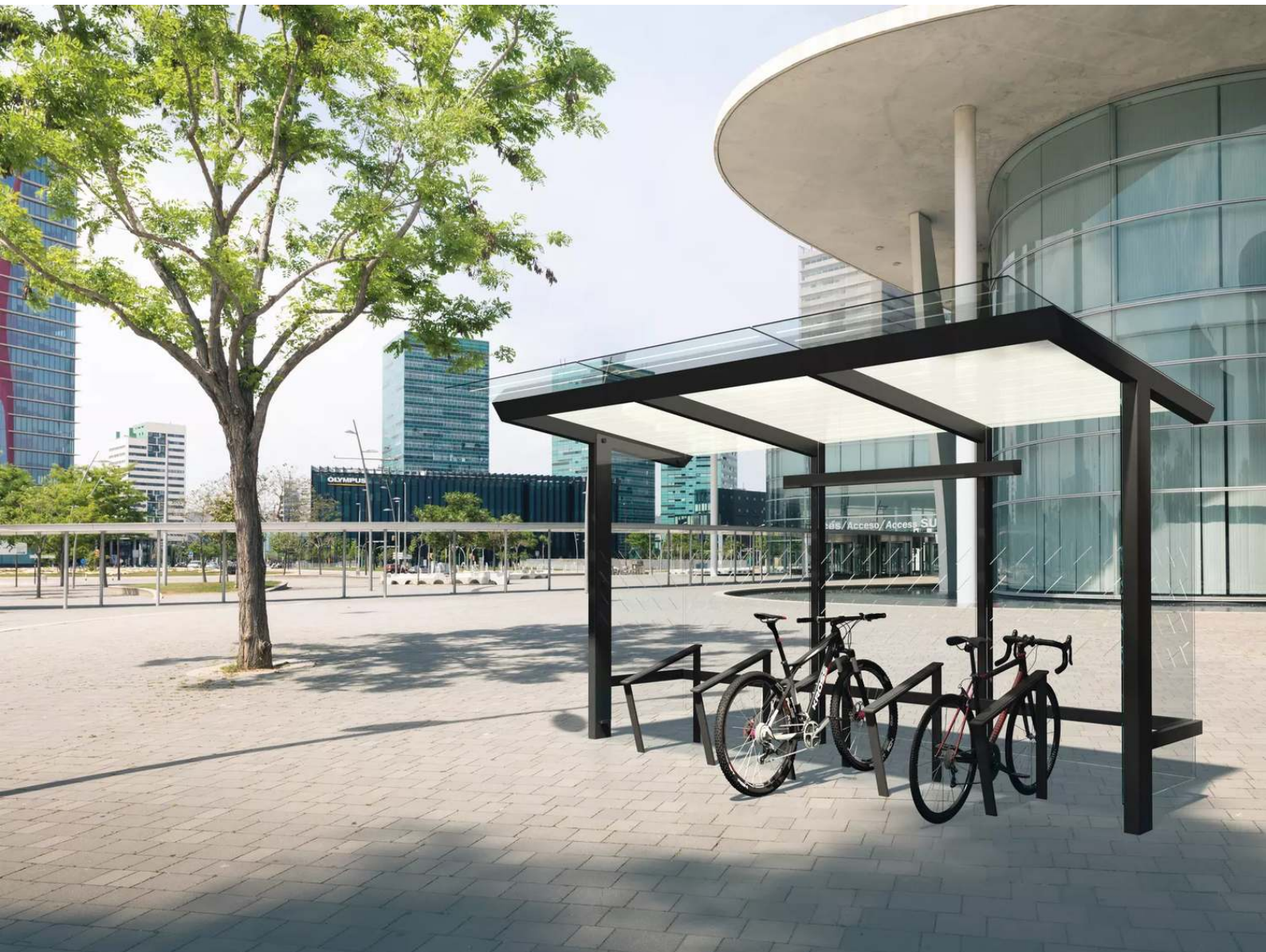




LÖSUNGEN FÜR STADTMOBILIAR, FAHRRADINFRASTRUKTUR
UND ÜBERDACHUNGEN

Fahrradüberdachung TRAXO



BESTELL-HOTLINE + BERATUNG zum Nulltarif! (Mo–Do 7:00–18:00 Uhr und Fr 7:00–17:00 Uhr)

0800 100 49 02 | beratung@ziegler-metall.de | www.ziegler-metall.de

Angebote für gewerbliche Kunden. Netto-Preise zzgl. gesetzl. MwSt.

Fahrradüberdachung TRAXO

Konstruktion: Stahlkonstruktion mit Hauptstützen (mittig ausgerichtet), abgeschrägtem Dachrahmen und Unterzügen aus Rechteckrohren, die miteinander verschraubt sind. Inklusive Seitenwände, die an den Hauptstützen befestigt sind. Fahrradständer bzw. Anlehnbügel auf Anfrage.

Oberfläche / Farbe: Alle Stahlteile feuerverzinkt und pulverbeschichtet in E1-Standardfarben. Weitere RAL-Farben auf Anfrage.

Dach: Pultdach, Dacheindeckung aus Verbundsicherheitsglas (VSG), Klarglas, standardmäßig mit Siebdruckstreifen. Dachbegrünung und Beleuchtung auf Anfrage.

Rück- / Seitenwand: Einscheibensicherheitsglas (ESG), standardmäßig Klarglas mit Siebdruckdekor.

Entwässerung: Frei abtropfend. Ablauf oberirdisch über die hintere Dachkante.

Schneelast: sk (auf dem Boden) 1,50 kN/m²

Windlast: Zone 2

Befestigung: Stützen mit Fußplatten zum Aufdübeln bei -200 mm auf bauseitige Fundamente nach unseren Plänen. Aus konstruktiven Gründen wird rückseitig bzw. seitlich eine Montagefreiheit von 800 mm zu bestehenden Gebäuden benötigt.

Lieferung: Zerlegt auf Palette, inklusive Bodenbefestigungsmaterial aus Edelstahl.

Allgemeine Merkmale

Material Konstruktion : Stahl

Befestigungsart : zum Aufdübeln

Windlast : Zone 2

Nutzung : einseitig

Oberfläche Stahlteile : feuerverzinkt und pulverbeschichtet

Entwässerung : frei abtropfend

Anlieferung : zerlegt

Dacheindeckung : Verbundsicherheitsglas (VSG)

Oberfläche Konstruktion : feuerverzinkt und pulverbeschichtet

Schneelast auf dem Boden (sk) : 1,50 kN/m²

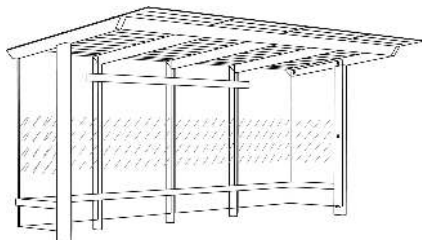
Produkttyp : Fahrradüberdachung

Dachausführung : Pultdach

Dachtiefe : 2500 mm

Gesamthöhe : 2600 mm

177.910 Überdachung TRAXO



Gewicht : 1060 kg

Material Konstruktion : Stahl

Befestigungsart : zum Aufdübeln

Windlast : Zone 2

Nutzung : einseitig

Oberfläche Stahlteile : feuerverzinkt und pulverbeschichtet

Entwässerung : frei abtropfend

Anlieferung : zerlegt

Dacheindeckung : Verbundsicherheitsglas (VSG)

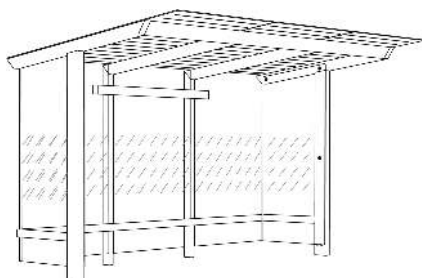
Oberfläche Konstruktion : feuerverzinkt und pulverbeschichtet

Schneelast auf dem Boden (sk) : 1,50 kN/m²

Produkttyp : Fahrradüberdachung
Feldanzahl : 4
Dachausführung : Pultdach
Dachtiefe : 2500 mm
Gesamthöhe : 2600 mm
Dachbreite : 5580 mm

zum Webshop

177.909 Überdachung TRAXO



Material Konstruktion : Stahl
Befestigungsart : zum Aufdübeln
Windlast : Zone 2
Nutzung : einseitig
Oberfläche Stahlteile : feuerverzinkt und pulverbeschichtet
Entwässerung : frei abtropfend
Anlieferung : zerlegt
Dacheindeckung : Verbundsicherheitsglas (VSG)
Oberfläche Konstruktion : feuerverzinkt und pulverbeschichtet
Schneelast auf dem Boden (sk) : 1,50 kN/m²
Produkttyp : Fahrradüberdachung
Feldanzahl : 3
Dachausführung : Pultdach
Dachtiefe : 2500 mm
Gesamthöhe : 2600 mm
Dachbreite : 4210 mm
Gewicht : 890 kg

zum Webshop

Fahrradüberdachung TRAXO, Dachbreite x Dachtiefe
4210 mm x 2500 mm, Rück- / Seitenwände ESG,
Klarglas, mit Siebdruckdekor, Fahrradlehnenbügel
UNOLA, Stahlkonstruktion in RAL 7016 anthrazitgrau

