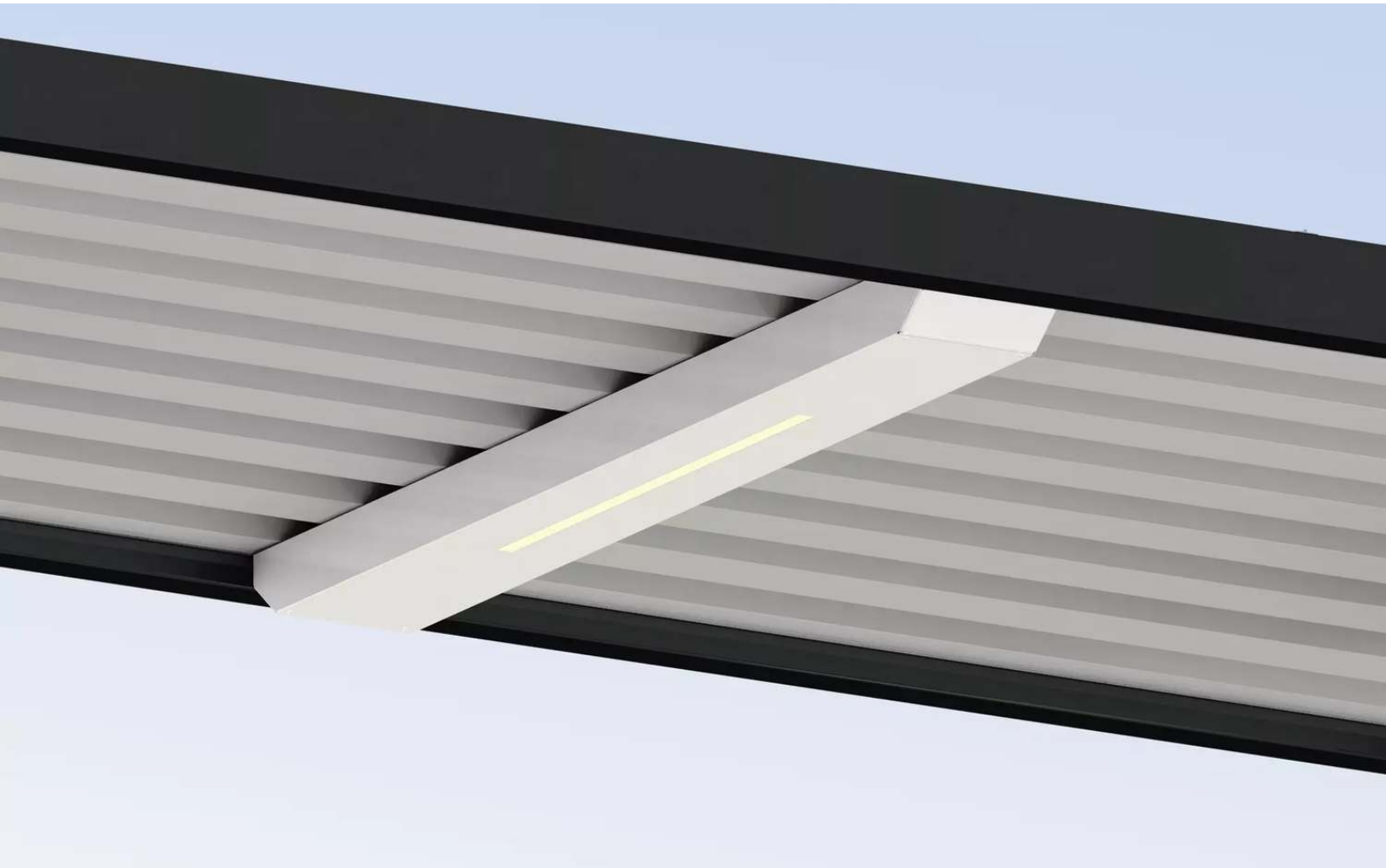




LÖSUNGEN FÜR STADTMOBILIAR, FAHRRADINFRASTRUKTUR
UND ÜBERDACHUNGEN

LED-Solarbeleuchtung EMS



BESTELL-HOTLINE + BERATUNG zum Nulltarif! (Mo–Do 7:00–18:00 Uhr und Fr 7:00–17:00 Uhr)

0800 100 49 02 | beratung@ziegler-metall.de | www.ziegler-metall.de

Angebote für gewerbliche Kunden. Netto-Preise zzgl. gesetzl. MwSt.

LED-Solarbeleuchtung EMS

LED-Solarbeleuchtung bestehend aus:

Solarmodul zum Laden der Akkus.

- » Typ: Monokristallin
- » Leistung: 2 x 120 Watt
- » Größe (B x H x T): ca. 960 x 670 x 35 mm pro Panel
- » Insel-Wechselrichter 24V mit Ladecontroller, max. 30A Ladestrom

Akku (2 Stück) zur Speicherung der Sonnenenergie, eingebaut im Kunststoffgehäuse innerhalb des Lampenkastens

- » Typ: Blei-Akku 12V
- » Kapazität: 2 x 7,2 Ah

LED-Beleuchtung zur optimalen Ausleuchtung.

- » Leistung bei 100%: 840 lm/W
- » wahlweise schaltbar für 1/3 bzw. 2/3 Leistung
- » Lichtfarbe: 3000 K (warmweiß)
- » Lampengröße (B x H x T): ca. 105 x 250 x 80 mm
- » Gehäuse: Aluminium, pulverbeschichtet in RAL 9002 grauweiß zur Montage unter dem Trapezblech
- » Lieferung inklusive Befestigungsmaterial und steckerfertigem Kabelsatz

Intelligente **Steuerung** mit Absenkung:

Inklusive Bewegungsmelder und Dämmerungsschalter. Bei Dunkelheit ist das Licht wahlweise auf 1/3 oder 2/3 der Gesamtleistung (bauseits einstellbar) gedimmt. Bei Bewegungserfassung wird das Licht auf 100% geschaltet. Bewegungsmelder und Dämmerungsschalter im Lieferumfang enthalten:

Paneelhalterung

- » aus feuerverzinktem Stahl, pulverbeschichtet in RAL 9002 grauweiß
- » inklusive Montagematerial für Dachmontage
- » zur flachen Montage ohne Aufständering

Allgemeine Merkmale

Leuchtmittel : LED

Solarmodul (B x H x T) : 960 x 35 x 670 mm

054.971 LED-Solarbeleuchtung EMS Indach-Ausführung



Leuchtmittel : LED
Höhe : 10 mm
Breite : 892 mm
Tiefe : 2240 mm

[zum Webshop](#)

054.966 LED-Solarbeleuchtung EMS



Höhe : 35 mm
Leuchtmittel : LED
Solarmodul (B x H x T) : 960 x 35 x 670 mm
Tiefe : 670 mm
Breite : 960 mm

zum Webshop

LED-Solarbeleuchtung EMS, 2 Stück Solarmodule

