



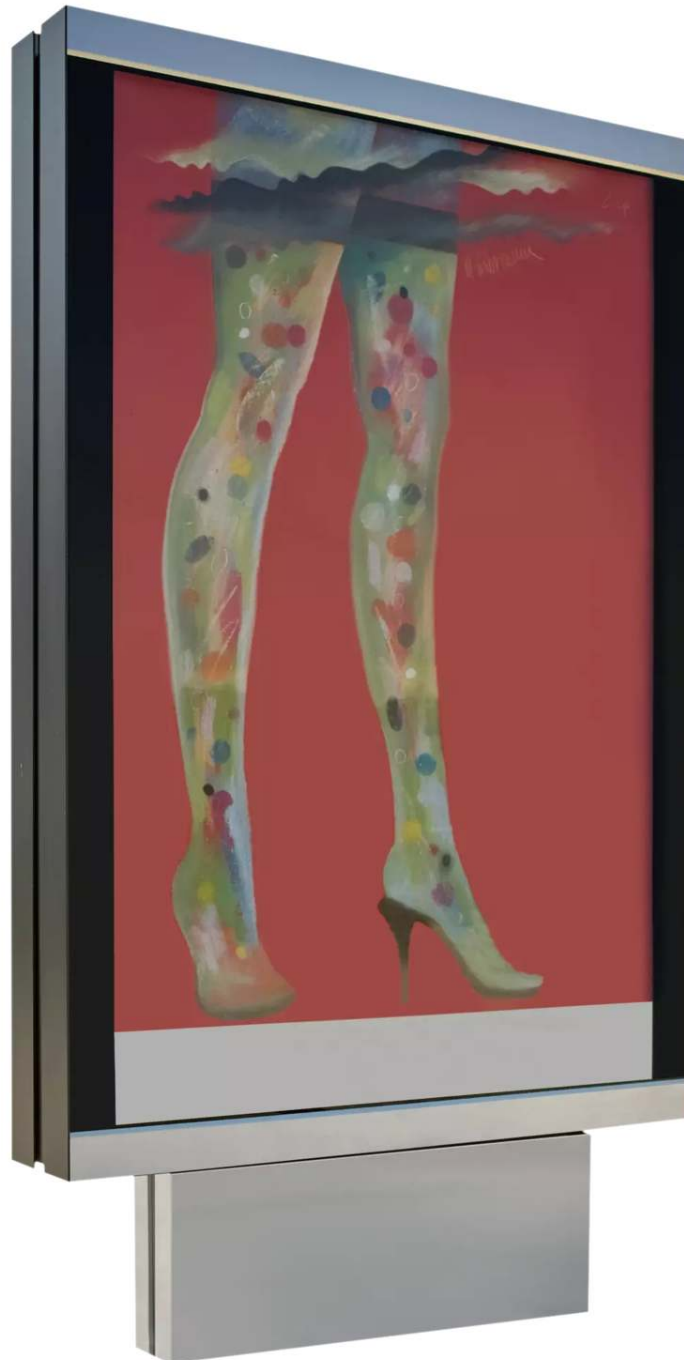
ZIEGLER®

Mehr Wert für draußen.

Ihr innovativer Partner für Stahlleichtbau
und Freiflächengestaltung

TOP-QUALITÄT
- direkt vom -
HERSTELLER!

Werbevitrine C-LIGHT



www.ziegler-metall.de

BESTELL-HOTLINE + BERATUNG zum Nulltarif! (Mo-Fr: 07.00-18.00 Uhr, Sa: 08.00-12.00 Uhr)

Tel. 0800 / 100 49 01

Free Fax 0800 288 63 50

info@ziegler-metall.de

Angebote für gewerbliche Kunden. Netto-Preise zzgl. gesetzl. MwSt.

Werbevitrine C-LIGHT

Mit Bravour meistert die Werbevitrite C-LIGHT ihre Rolle als Präsentator nützlicher Informationen, anstehender Highlights und besonderer Angebote. An Geschäften und öffentlichen Einrichtungen erreicht der Schaukasten eine große Anzahl von Interessenten und Kunden. Die Plakatvitrite ist perfekt für den Außenbereich. Ihre robuste Verarbeitung trotz Wind und Wetter. Die Entlüftungsöffnungen schützen gegen das Beschlagen der Scheiben und das Schutzgitter hält Insekten fern. Das ausgestellte Plakat wird direkt hinter der Schutzscheibe platziert und bringt die Werbebotschaft optimal zur Geltung. Das moderne, hochwertige Design und die hohe Qualität zeichnen die Werbevitrite C-LIGHT aus und verleihen ihr eine ganz besondere Wirkung im Außenbereich.

Konstruktion:

- » ein- bzw. doppelseitiger Flachschaubkasten aus Stahl mit Vertikalleisten aus Aluminium sowie Horizontalleisten aus Edelstahl
- » Klappflügelöffnung, unterstützt durch 2 Gasdruckfedern, nach oben
- » Werbevitrite gegen beschlagen der Scheiben mit Entlüftungsöffnungen mit Insektenschutzgitter ausgestattet
- » bei der einseitigen Werbevitrite besteht die Rückwand aus Stahl
- » Befestigung der Plakate (max. 1185 x 1750 mm) mittels Clips an den Ecken (mit Zugfedern für gleichmäßiges spannen)
- » bei der Ausführung zum Aufdübeln ist der Sockel wahlweise aus Stahl bzw. mit Jatoba-Holzbelattung verkleidet lieferbar
- » Lieferung inkl. Beleuchtung (4 Leuchtstoffröhren T8 mit je 58 W), Elektroanschluss 220 V bauseits

Verglasung:

- » Einscheiben-Sicherheitsglas (ESG), 4 mm **Oberfläche / Farbe:**
- » alle sichtbaren Stahlteile feuerverzinkt und pulverbeschichtet in mmcité-Standardfarben
- » Edelstahl geschliffen **Befestigungsart:**
- » zur Wandbefestigung bzw. zum Aufdübeln bei +/- 0 mm
- » Befestigungsmaterial nicht im Lieferumfang enthalten **Beleuchtung:**
- » Spannung 230 V, 50 Hz, inkl. 4 Leuchtstoffröhren (je 58 Watt) **Option:**
- » mit "Roll-System" für wechselnde Plakate auf Anfrage lieferbar **Design:**
- » David Karásek, Radek Hegmon

Allgemeine Merkmale

Rahmenprofil : eckig

Ausrichtung : hoch

Einsatzbereich : Außenbereich

Material : Stahl

Türausführung : Klappflügel

Breite Sichtfläche : 1102 mm

Produkttyp : Schaukasten / Vitrite

Verglasung : Einscheiben-Sicherheitsglas

Höhe Sichtfläche : 1687 mm

Breite außen : 1280 mm

Oberfläche : feuerverzinkt und pulverbeschichtet

117.736 Werbevitrine C-LIGHT doppelseitige Nutzung, zum Aufdübeln



Nutzung : doppelseitig
Rahmenprofil : eckig
Ausrichtung : hoch
Einsatzbereich : Außenbereich
Material : Stahl
Türausführung : Klappflügel
Breite Sichtfläche : 1102 mm
Produkttyp : Schaukasten / Vitrine
Verglasung : Einscheiben-Sicherheitsglas
Befestigungsart : zum Aufdübeln bei +/- 0 mm
Höhe Sichtfläche : 1687 mm
Breite außen : 1280 mm
Bautiefe : 230 mm
Oberfläche : feuerverzinkt und pulverbeschichtet
Höhe außen : 2240 mm
Gewicht : 161 kg

zum Webshop

117.735 Werbevitrine C-LIGHT einseitige Nutzung, zum Aufdübeln



Rahmenprofil : eckig
Ausrichtung : hoch
Einsatzbereich : Außenbereich
Material : Stahl
Nutzung : einseitig
Türausführung : Klappflügel
Breite Sichtfläche : 1102 mm
Produkttyp : Schaukasten / Vitrine
Verglasung : Einscheiben-Sicherheitsglas
Bautiefe : 190 mm
Befestigungsart : zum Aufdübeln bei +/- 0 mm
Höhe Sichtfläche : 1687 mm
Breite außen : 1280 mm
Gewicht : 131 kg
Oberfläche : feuerverzinkt und pulverbeschichtet
Höhe außen : 2240 mm

zum Webshop

117.733 Werbevitrine C-LIGHT einseitige Nutzung, zur Wandbefestigung



Rahmenprofil : eckig
Ausrichtung : hoch
Einsatzbereich : Außenbereich
Material : Stahl
Nutzung : einseitig
Türausführung : Klappflügel
Breite Sichtfläche : 1102 mm
Produkttyp : Schaukasten / Vitrine
Verglasung : Einscheiben-Sicherheitsglas
Befestigungsart : zur Wandbefestigung
Bautiefe : 160 mm
Höhe Sichtfläche : 1687 mm
Breite außen : 1280 mm
Oberfläche : feuerverzinkt und pulverbeschichtet
Gewicht : 118 kg
Höhe außen : 1870 mm

zum Webshop

177.502 Werbevitrine C-LIGHT doppelseitige Nutzung, zum Aufdübeln

Nutzung : doppelseitig
Rahmenprofil : eckig
Ausrichtung : hoch
Einsatzbereich : Außenbereich
Material : Stahl
Türausführung : Klappflügel
Breite Sichtfläche : 1102 mm
Produkttyp : Schaukasten / Vitrine
Verglasung : Einscheiben-Sicherheitsglas
Befestigungsart : zum Aufdübeln bei +/- 0 mm
Höhe Sichtfläche : 1687 mm
Breite außen : 1280 mm
Bautiefe : 230 mm
Oberfläche : feuerverzinkt und pulverbeschichtet
Höhe außen : 2240 mm
Gewicht : 174 kg

zum Webshop

Rahmenprofil : eckig
Ausrichtung : hoch
Einsatzbereich : Außenbereich
Material : Stahl
Nutzung : einseitig
Türausführung : Klappflügel
Breite Sichtfläche : 1102 mm
Produkttyp : Schaukasten / Vitrine
Verglasung : Einscheiben-Sicherheitsglas
Bautiefe : 190 mm
Befestigungsart : zum Aufdübeln bei +/- 0 mm
Höhe Sichtfläche : 1687 mm
Breite außen : 1280 mm
Oberfläche : feuerverzinkt und pulverbeschichtet
Höhe außen : 2240 mm

zum Webshop





