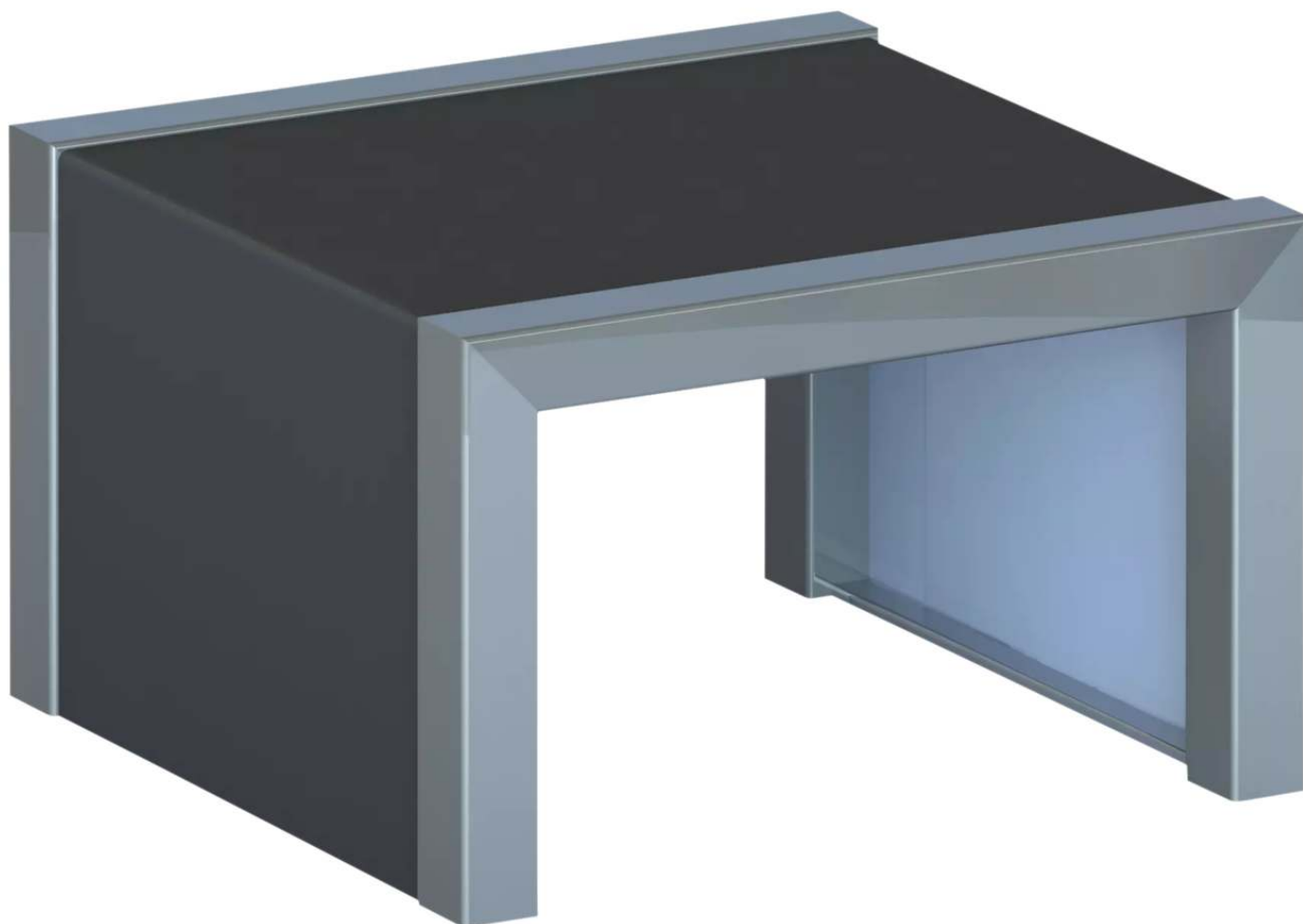




Ihr innovativer Partner für Stahlleichtbau
und Freiflächengestaltung

Calisthenics-Station JUMPING BOX

TOP-QUALITÄT
- direkt vom -
HERSTELLER!



www.ziegler-metall.de

BESTELL-HOTLINE + BERATUNG zum Nulltarif! (Mo-Fr: 07.00-18.00 Uhr, Sa: 08.00-12.00 Uhr)

Tel. 0800 / 100 49 01

Free Fax 0800 288 63 50

info@ziegler-metall.de

Angebote für gewerbliche Kunden. Netto-Preise zzgl. gesetzl. MwSt.

Calisthenics-Station JUMPING BOX

Konstruktion:

Sportgerät bestehend aus einer Stahlkonstruktion, welche für mehr Trittsicherheit mit farbigem EPDM beschichtet ist, standardmäßig in schwarz. Wahlweise in den Größen 540 mm, 840 mm, 1140 mm und 1440 mm erhältlich. Aus wiederverwendbarem Edelstahl V2A, perlgestrahlt. Auf Anfrage sind weitere Farben der EPDM-Beschichtung und der Pulverbeschichtung der Stahlkonstruktion in RAL-Farbe nach Wahl gegen Mehrpreis erhältlich. Alle Kanten abgerundet. Als eigenständiges Sportgerät aufstellbar oder zur Integration in eine bereits bestehende Anlage geeignet.

Empfohlene Fundamentgröße:

Bitte entnehmen Sie die entsprechenden Größen aus den beiliegenden Fundamentplänen.

Fallhöhen:

540 mm, 840 mm, 1140 mm bzw. 1440 mm

Platzbedarf inkl. Sicherheitsbereich:

B 3880 x T 3760 mm

Befestigungsart:

Zum Einbetonieren (empfohlene Einbautiefe 500 mm).

Anlieferung:

Erfolgt vormontiert auf Palette inkl. Montageanleitung (Entladen bauseits). Für die Entladung vor Ort wird ein Stapler benötigt.

Allgemeine Merkmale

Befestigungsart : zum Einbetonieren

Anlieferung : vormontiert

Material : Edelstahl

Oberfläche : perlgestrahlt

Platzbedarf : B 3880 x T 3760 mm

Tiefe : 760 mm

Breite : 880 mm

536.021 Calisthenics-Station JUMPING BOX, Höhe 1440 mm Serie BARFORZ



Höhe über Flur : 1440 mm

Befestigungsart : zum Einbetonieren

Anlieferung : vormontiert

Material : Edelstahl

Oberfläche : perlgestrahlt

Gewicht : 159 kg

Fallhöhe : 1440 mm

Platzbedarf : B 3880 x T 3760 mm

Höhe : 1940 mm

Tiefe : 760 mm

Breite : 880 mm

zum Webshop

536.020 Calisthenics-Station JUMPING BOX, Höhe 1140 mm Serie BARFORZ



Befestigungsart : zum Einbetonieren
Anlieferung : vormontiert
Höhe über Flur : 1140 mm
Material : Edelstahl
Höhe : 1640 mm
Oberfläche : perlgestrahlt
Fallhöhe : 1140 mm
Platzbedarf : B 3880 x T 3760 mm
Gewicht : 137 kg
Tiefe : 760 mm
Breite : 880 mm

zum Webshop

536.019 Calisthenics-Station JUMPING BOX, Höhe 840 mm Serie BARFORZ



Befestigungsart : zum Einbetonieren
Anlieferung : vormontiert
Höhe : 1340 mm
Material : Edelstahl
Oberfläche : perlgestrahlt
Platzbedarf : B 3880 x T 3760 mm
Gewicht : 117 kg
Fallhöhe : 840 mm
Tiefe : 760 mm
Breite : 880 mm
Höhe über Flur : 840 mm

zum Webshop

536.018 Calisthenics-Station JUMPING BOX, Höhe 540 mm Serie BARFORZ



Befestigungsart : zum Einbetonieren
Anlieferung : vormontiert
Material : Edelstahl
Oberfläche : perlgestrahlt
Höhe : 1040 mm
Platzbedarf : B 3880 x T 3760 mm
Fallhöhe : 540 mm
Höhe über Flur : 540 mm
Tiefe : 760 mm
Breite : 880 mm
Gewicht : 94 kg

zum Webshop

Calisthenics-Station JUMPING BOX, Höhe 540 mm



Calisthenics-Station JUMPING BOX, Höhe 540 mm



Calisthenics-Station JUMPING BOX, Höhe 840 mm



Calisthenics-Station JUMPING BOX, Höhe 1140 mm



Calisthenics-Station JUMPING BOX, Höhe 1440 mm

