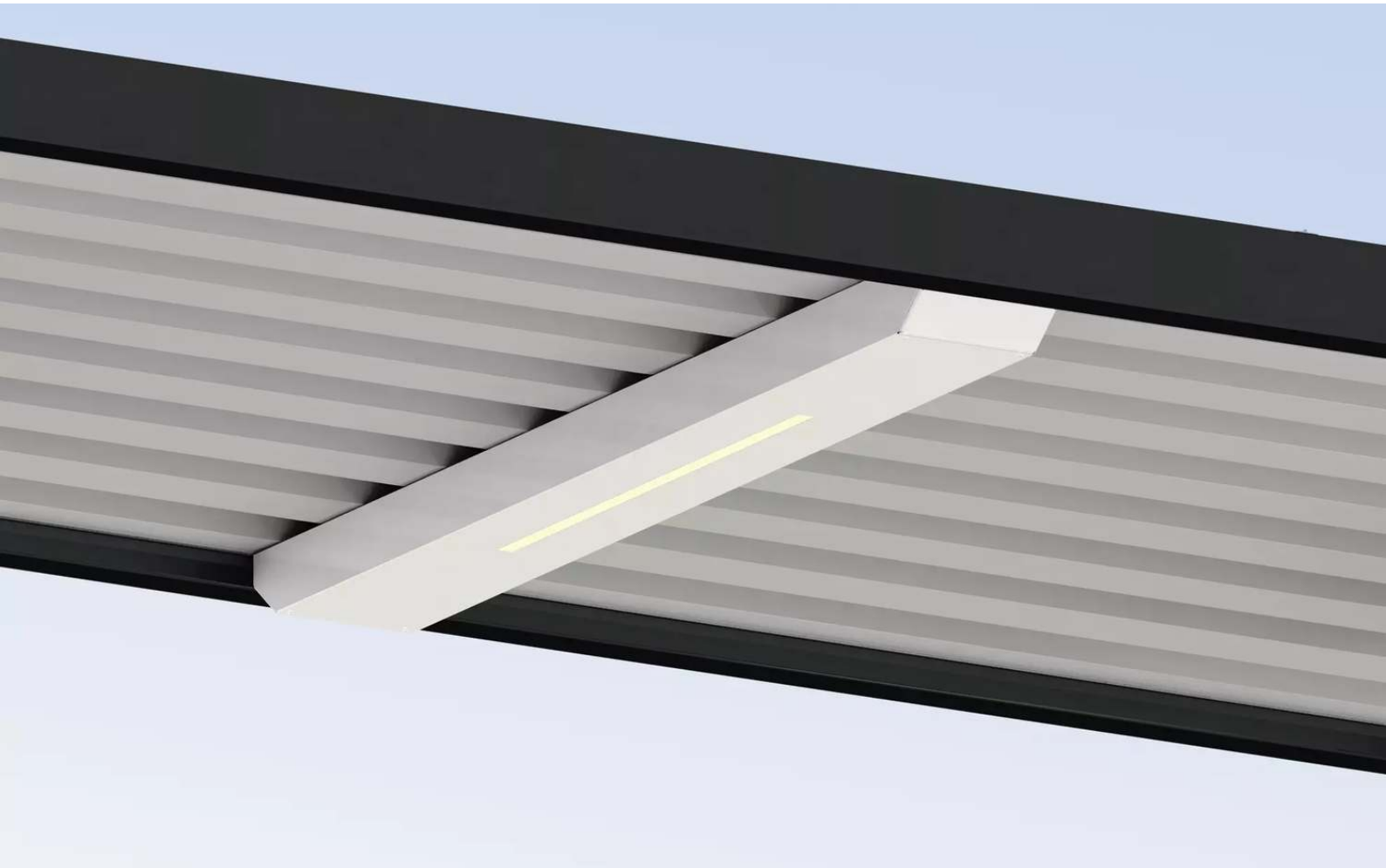




LÖSUNGEN FÜR STADTMOBILIAR, FAHRRADINFRASTRUKTUR  
UND ÜBERDACHUNGEN

## LED-Solarbeleuchtung EMS

Indach-Ausführung - 054.971



**BESTELL-HOTLINE + BERATUNG** zum Nulltarif! (Mo–Do 7:00–18:00 Uhr und Fr 7:00–17:00 Uhr)

0800 100 49 02 | [beratung@ziegler-metall.de](mailto:beratung@ziegler-metall.de) | [www.ziegler-metall.de](http://www.ziegler-metall.de)

Angebote für gewerbliche Kunden. Netto-Preise zzgl. gesetzl. MwSt.

# LED-Solarbeleuchtung EMS

## Indach-Ausführung

LED-Solarbeleuchtung bestehend aus:

**Indach-Solarmodul** zum Laden der Akkus.

- » Typ: Monokristallin
- » Leistung: 245 Wp
- » Größe (B x H x T): ca. 892 x 10,3 x 2240 mm
- » Insel-Wechselrichter 24V mit Ladecontroller, max. 30A Ladestrom
- » geprüfte Überkopfverglasung gemäß EN 18008

**Akku (2 Stück)** zur Speicherung der Sonnenenergie, eingebaut im Kunststoffgehäuse innerhalb des Lampenkastens

- » Typ: Blei-Akku 12V
- » Kapazität: 2 x 7,2 Ah

**LED-Beleuchtung** zur optimalen Ausleuchtung.

- » Leistung bei 100%: 840 lm/W
- » wahlweise schaltbar für 1/3 bzw. 2/3 Leistung
- » Lichtfarbe: 3000 K (warmweiß)
- » Lampengröße (B x H x T): ca. 105 x 80 x 250 mm
- » Gehäuse: Aluminium, pulverbeschichtet in RAL 9002 grauweiß zur Montage unter dem Dachträger
- » Lieferung inklusive Befestigungsmaterial und steckerfertigem Kabelsatz

Intelligente **Steuerung** mit Absenkung:

Inklusive Bewegungsmelder und Dämmerungsschalter. Bei Dunkelheit ist das Licht wahlweise auf 1/3 oder 2/3 der Gesamtleistung (bauseits einstellbar) gedimmt. Bei Bewegungserfassung wird das Licht auf 100% geschaltet. Bewegungsmelder und Dämmerungsschalter im Lieferumfang enthalten.

Leuchtmittel : LED

Höhe : 10 mm

Breite : 892 mm

Tiefe : 2240 mm

**zum Webshop**