

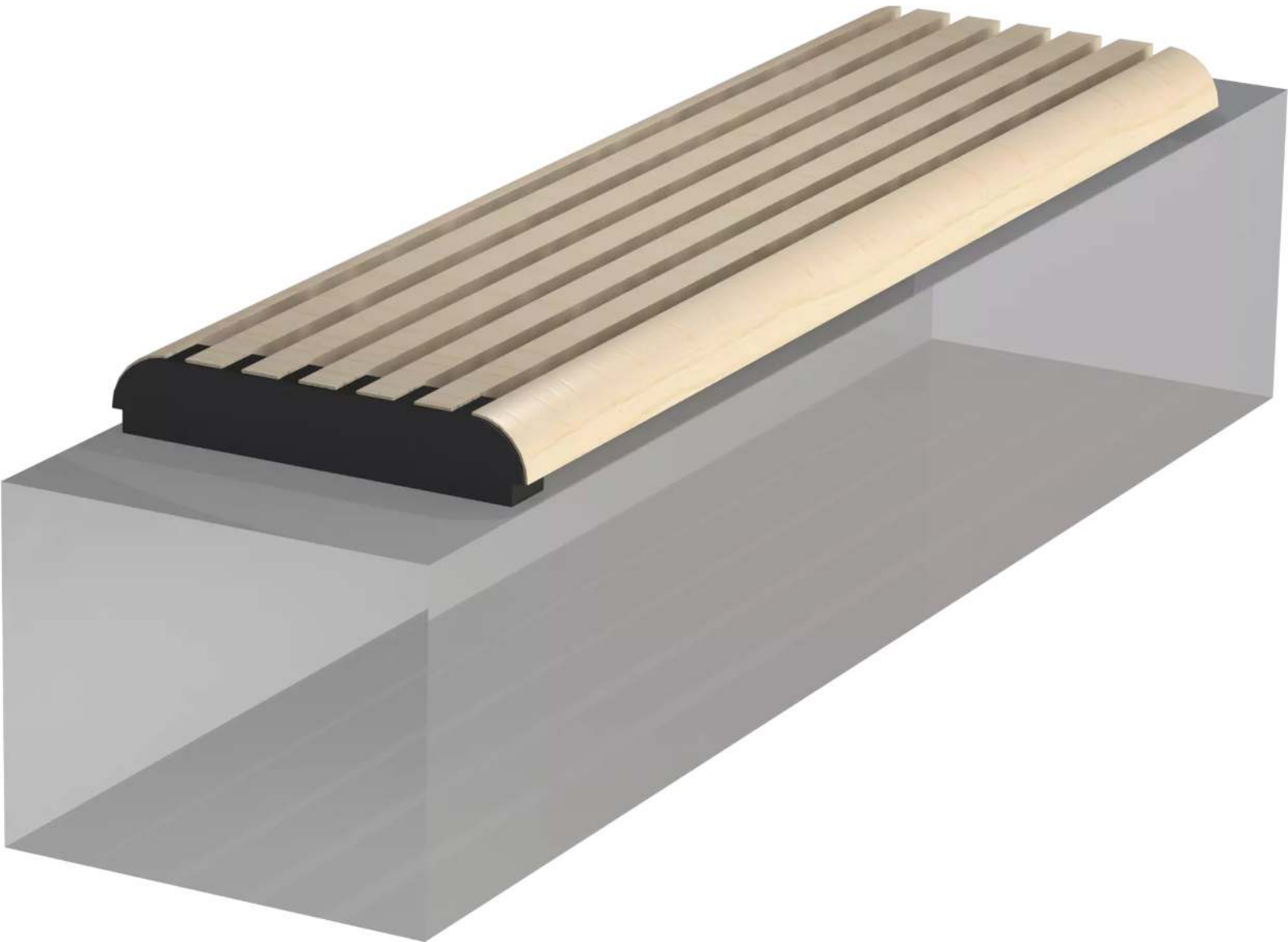


ZIEGLER[®]
Mehr Wert für draußen.

Ihr innovativer Partner für Stahlleichtbau
und Freiflächengestaltung

TOP-QUALITÄT
- direkt vom -
HERSTELLER!

Sitzbankauflage FORMA - Anfangselement ohne Rückenlehne - 117.396



www.ziegler-metall.de

BESTELL-HOTLINE + BERATUNG zum Nulltarif! (Mo-Fr: 07.00-18.00 Uhr, Sa: 08.00-12.00 Uhr)

Tel. 0800 / 100 49 01

Free Fax 0800 288 63 50

info@ziegler-metall.de

Angebote für gewerbliche Kunden. Netto-Preise zzgl. gesetzl. MwSt.

Sitzbankauflage FORMA - Anfangselement ohne Rückenlehne

Mauerauflage mit Längsbelattung und Unterkonstruktion aus Stahl, in RAL 9007 graualuminium. Sitzfläche mit Holzbelattung. Befestigungsmaterial nicht im Lieferumfang enthalten.

Befestigungsart : zum Aufdübeln
Anlieferung : montiert
Variante : Anfangselement
Oberfläche Unterkonstruktion : feuerverzinkt und pulverbeschichtet
Produkttyp : Mauerauflage
FSC : nein
Rückenlehne : nein
Armlehnen : nein
Bankform : Mauerauflage
Material Unterkonstruktion : Stahl
Material Auflage : Holz
Oberfläche Auflage : unbehandelt
Breite : 1800 mm
Holzart : Robinie
Höhe : 80 mm
Gewicht : 24 kg
Tiefe : 440 mm

zum Webshop