



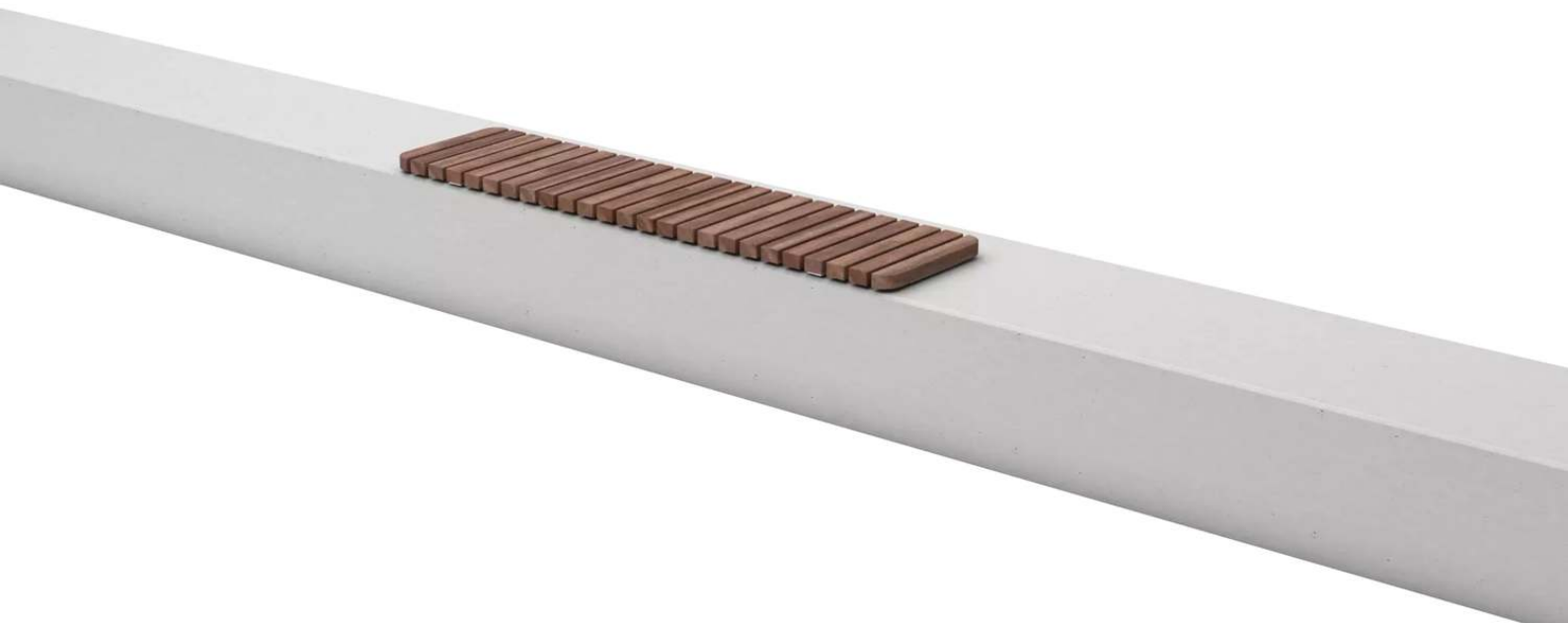
**ZIEGLER**<sup>®</sup>  
**Mehr Wert für draußen.**

Ihr innovativer Partner für Stahlleichtbau  
und Freiflächengestaltung

**TOP-QUALITÄT**  
- direkt vom -  
**HERSTELLER!**

## **Mauerauflage REFORMA**

ohne Rückenlehne - 177.778



[www.ziegler-metall.de](http://www.ziegler-metall.de)

BESTELL-HOTLINE + BERATUNG zum Nulltarif! (Mo-Fr: 07.00-18.00 Uhr)

Free Call 0800 802 081 0000 Free Fax 0800 288 63 50 [beratung@ziegler-metall.de](mailto:beratung@ziegler-metall.de)

Angebote für gewerbliche Kunden. Netto-Preise zzgl. gesetzl. MwSt.

# Mauerauflage REFORMA

## ohne Rückenlehne

Mauerauflage mit Querbelattung (Lattenlänge 423 mm) und Unterkonstruktion aus Stahl, welche mit Edelstahlschrauben verbunden sind. Für eine Erweiterung können auch mehrere Segmente auf Anfrage individuell zusammengestellt werden. Befestigungsmaterial nicht im Lieferumfang enthalten.

FSC : ja

Material Unterkonstruktion : Stahl

Bankform : gerade

Produkttyp : Mauerauflage

Sitztiefe : 425 mm

Material Auflage : Holz

Armlehnen : nein

Rückenlehne : nein

Sitzbreite : 1800 mm

Anlieferung : vormontiert

Oberfläche Unterkonstruktion : verzinkt und pulverbeschichtet

Höhe : 65 mm

Holzart : FSC® 100%-zertifiziertes Jatoba

Oberfläche Auflage : unbehandelt

Breite : 1800 mm

Befestigungsart : zum Aufdübeln bei +/- 0 mm

Gewicht : 33 kg

Tiefe : 425 mm

**zum Webshop**