



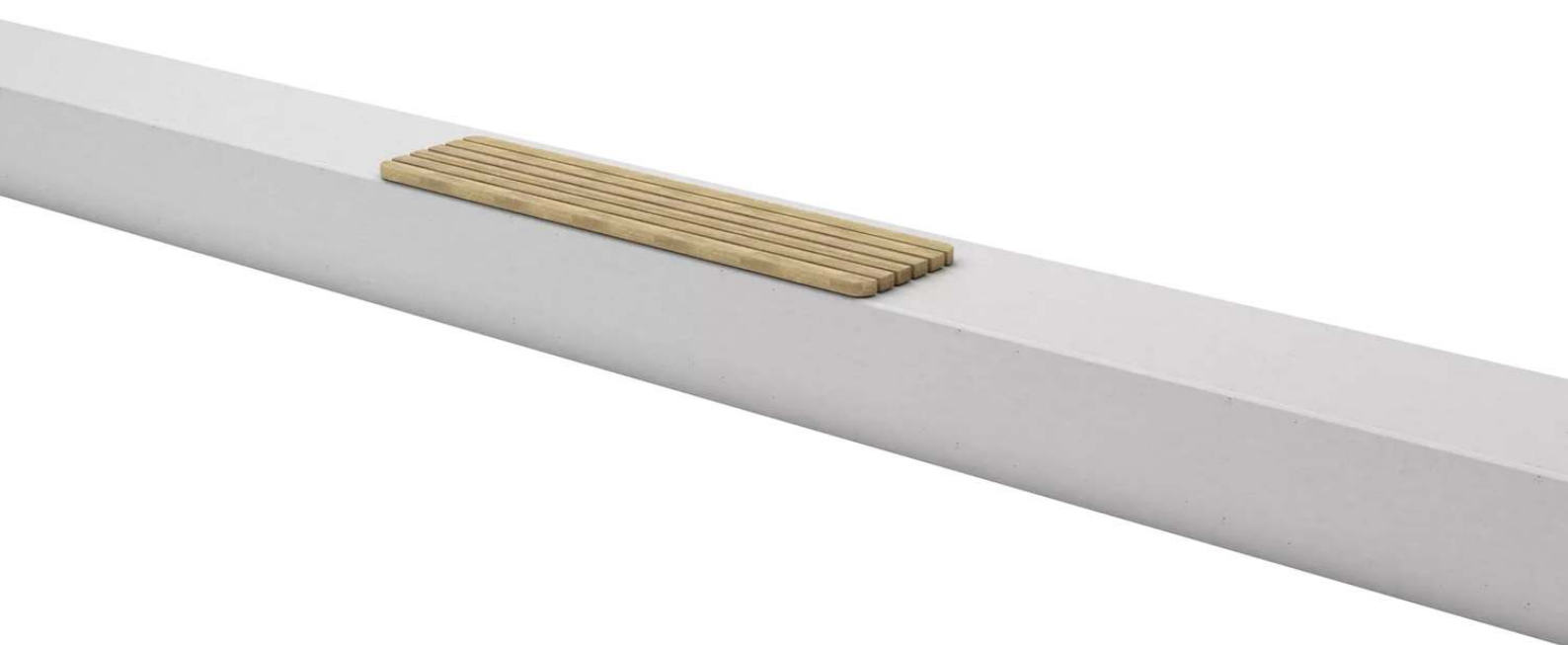
ZIEGLER[®]
Mehr Wert für draußen.

Ihr innovativer Partner für Stahlleichtbau
und Freiflächengestaltung

TOP-QUALITÄT
- direkt vom -
HERSTELLER!

Mauerauflage REFORMA

ohne Rückenlehne - 177.779



www.ziegler-metall.de

BESTELL-HOTLINE + BERATUNG zum Nulltarif! (Mo-Fr: 07.00-18.00 Uhr)

Free Call 0800 802 081 0000 Free Fax 0800 288 63 50 beratung@ziegler-metall.de

Angebote für gewerbliche Kunden. Netto-Preise zzgl. gesetzl. MwSt.

Mauerauflage REFORMA

ohne Rückenlehne

Mauerauflage mit Längsbelattung (Lattenlänge 1800 mm) und Unterkonstruktion aus Stahl, welche mit Edelstahlschrauben verbunden sind. Für eine Erweiterung können auch mehrere Segmente auf Anfrage individuell zusammengestellt werden. Befestigungsmaterial nicht im Lieferumfang enthalten.

Material Unterkonstruktion : Stahl

Bankform : gerade

Produkttyp : Mauerauflage

Sitztiefe : 425 mm

FSC : nein

Material Auflage : Holz

Armlehnen : nein

Rückenlehne : nein

Sitzbreite : 1800 mm

Anlieferung : vormontiert

Oberfläche Unterkonstruktion : verzinkt und pulverbeschichtet

Höhe : 65 mm

Oberfläche Auflage : unbehandelt

Breite : 1800 mm

Holzart : Robinie

Befestigungsart : zum Aufdübeln bei +/- 0 mm

Gewicht : 24 kg

Tiefe : 425 mm

zum Webshop